

INVEST IN EMILIA-ROMAGNA

Country focus: SPAGNA

Ultimo aggiornamento: marzo 2017

Per una presentazione della regione Emilia-Romagna consultare la brochure [“15 buoni motivi per investire in Emilia-Romagna”](#)

- **INVESTITORI SPAGNOLI IN EMILIA-ROMAGNA**



La Spagna è uno dei principali paesi di provenienza degli investitori esteri in Emilia-Romagna. Tra questi troviamo:

Torrecid, gruppo con *head quarter* ad Alcora, che opera nel settore ceramica e vetro fornendo prodotti e servizi. A Fiorano Modenese, nel distretto regionale delle ceramiche, il gruppo è presente con impianti di produzione per tre diversi brand: Torrecid Italy, Eracles e Reibold & Strick.

Il **Gruppo Calvo** dal 1993 ha acquisito **Nostromo**, azienda importante del mercato alimentare italiano, ed è presente in regione con una *branch* commerciale a Modena, l'unica in Italia e in Europa se si escludono le *branch* spagnole del gruppo.

Il brand **Revlon** che opera nella produzione di cosmetici e altri prodotti di bellezza, ha in provincia di Bologna una importante filiale che include uno stabilimento di produzione e un centro tecnico.

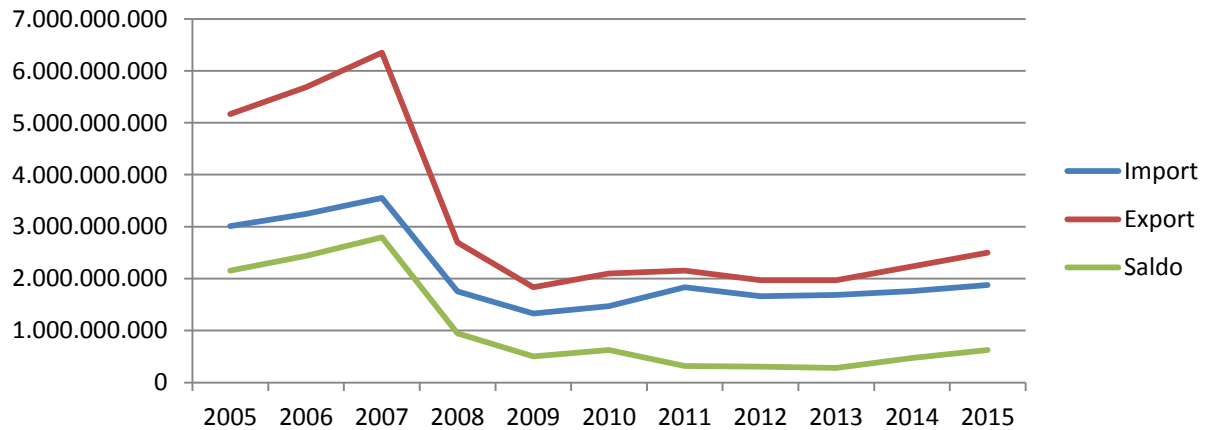
- **IMPORT-EXPORT EMILIA-ROMAGNA/SPAGNA**

La Spagna è uno dei principali partner commerciali dell'Emilia-Romagna e nel 2015 ha assorbito esportazioni regionali per quasi 2 miliardi di euro (il 4,5% del totale regionale). Nello stesso anno l'Emilia-Romagna ha importato dalla Spagna beni e servizi per un valore di 1,8 miliardi di euro (pari al 6% del totale regionale). L'interscambio commerciale tra Emilia-

Romagna e Spagna ha risentito sensibilmente della crisi finanziaria globale nel periodo 2008-2009 e i valori si sono mantenuti stabili nel periodo successivo (2010-2015).

INTERSCAMBIO COMMERCIALE EMILIA-ROMAGNA/SPAGNA (2005-2015)

Valori in euro - Fonte: Istat-Coeweb

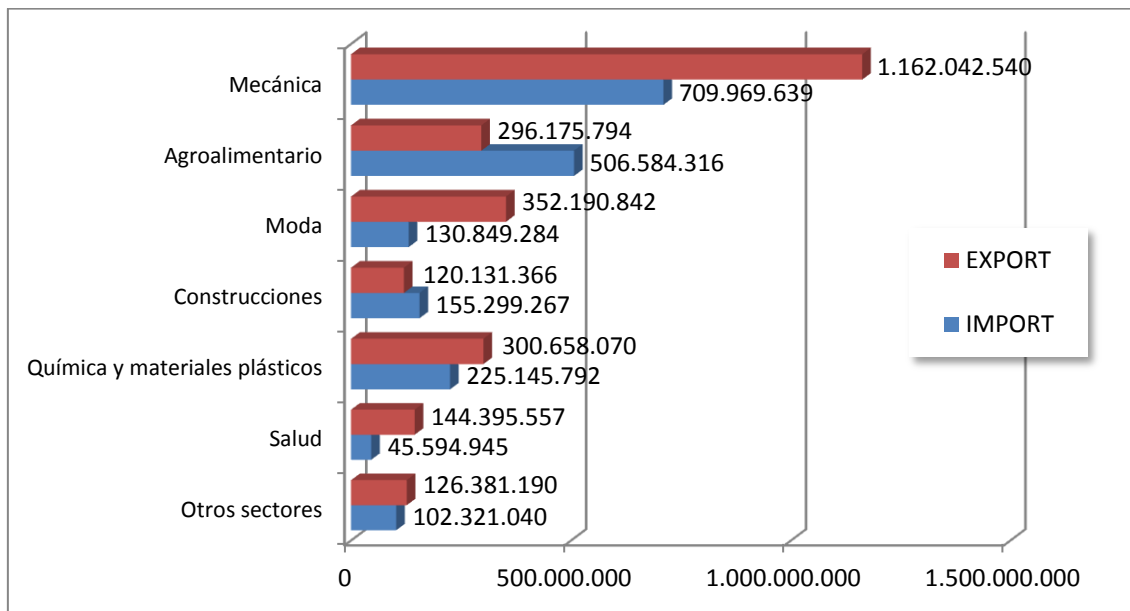


L'export vede il ruolo trainante delle produzioni meccaniche, seguite da moda, chimica e agroalimentare. Tra i settori specifici di maggior rilievo troviamo: 'Altre macchine di impiego generale' e 'Articoli di abbigliamento, escluso l'abbigliamento in pelliccia', seguiti da 'Altre macchine per impieghi speciali', 'Macchine di impiego generale', 'Prodotti chimici' e 'Articoli in materie plastiche'.

Le importazioni regionali dalla Spagna risultano maggiormente concentrate sulle produzioni meccaniche e agroalimentari. Tra i settori specifici di maggior rilievo troviamo gli autoveicoli e i 'prodotti chimici'.

INTERSCAMBIO COMMERCIALE EMILIA-ROMAGNA/SPAGNA PER FILIERA PRODUTTIVA, 2015

Valori in euro - Fonte: Istat-Coeweb



• **CONTATTI UTILI**

CONSOLATO ONORARIO SPAGNOLO A BOLOGNA – TEL. +39 051 237192

CONSOLATO ONORARIO SPAGNOLO A RAVENNA – TEL. +39 0544 219714

AMBASCIATA SPAGNOLA IN ITALIA (Roma) - www.ambaspagna.191.it

CAMERA DI COMMERCIO E INDUSTRIA ITALIANA PER LA SPAGNA- <http://www.italcamara-es.com>

CONTACT POINT:

investinemiliaromagna@ervet.it

www.investinemiliaromagna.eu