

INVEST IN EMILIA-ROMAGNA

Country focus: NORD AMERICA

Ultimo aggiornamento: febbraio 2017

Per una presentazione della regione Emilia-Romagna consultare la brochure "[15 buoni motivi per investire in Emilia-Romagna](#)"

- **INVESTITORI NORD-AMERICANI IN EMILIA-ROMAGNA**



Gli USA sono una delle principali aree di provenienza degli investitori esteri in Emilia-Romagna. Di seguito alcuni casi:

Philip Morris a gennaio 2014 ha annunciato un investimento *greenfield* di 500 milioni di euro nell'area di Bologna, in corso di realizzazione. Il manager dell'azienda ha motivato così la scelta: "Bologna non è solo la sede della nostra fabbrica di filtri più avanzata (...) ma offre anche ottime infrastrutture e disponibilità di eccezionali risorse umane". L'impianto è stato completato a dicembre 2015, in anticipo rispetto alle previsioni.

Nell'aprile del 2011, **Amazon** ha deciso di insediare a Piacenza il suo primo centro logistico in Italia. A settembre il centro ha effettuato la prima consegna. Il vice presidente dell'azienda ha motivato così la scelta: "possiamo raggiungere da qui il 70% dei nostri clienti italiani in 3-4 ore". Dal 2013 al 2015 l'impresa americana ha investito 70 milioni in questo centro, impiegando 830 persone.

Gowan Italia, azienda parte dell'omonimo gruppo che ha sede negli USA, è specializzata nella produzione di agro-farmaci e nutrizionali ed è localizzata a Faenza, in provincia di Ravenna. Nei 4 anni successivi all'acquisizione dell'azienda, avvenuta nel 2006, il fatturato è aumentato di più di un terzo, superando i 20 milioni di euro.

Gambro, azienda multinazionale acquisita dal gruppo statunitense Baxter nel 2013, produce tecnologia medica a supporto di varie terapie (es.: per la dialisi renale ed epatica), ed è presente in regione con due diverse aziende, Gambro Dasco e Gambro Hospital, con sedi a Medolla (nel distretto biomedicale in provincia di Modena), e a Bologna.

Crown Imballaggi Italia, parte dell'omonimo gruppo statunitense, è un'azienda che produce imballaggi metallici per alimenti ed ha un'importante presenza a Parma con l'Head Office per l'area nord Italia e uno stabilimento di produzione.

Mohawk Industries ha completato l'acquisizione di Marazzi in 2013, raggiungendo una posizione di leader nel settore delle piastrelle in ceramica. A settembre 2016, il Gruppo Marazzi ha annunciato un nuovo investimento di 30 milioni di euro per rinnovare l'impianto a Sassuolo, lo stesso in cui l'azienda è stata fondata nel 1935. L'intervento comprenderà l'innovazione totale delle linee produttive con macchinari più avanzati e sostenibili e nuovi laboratori di R&S.

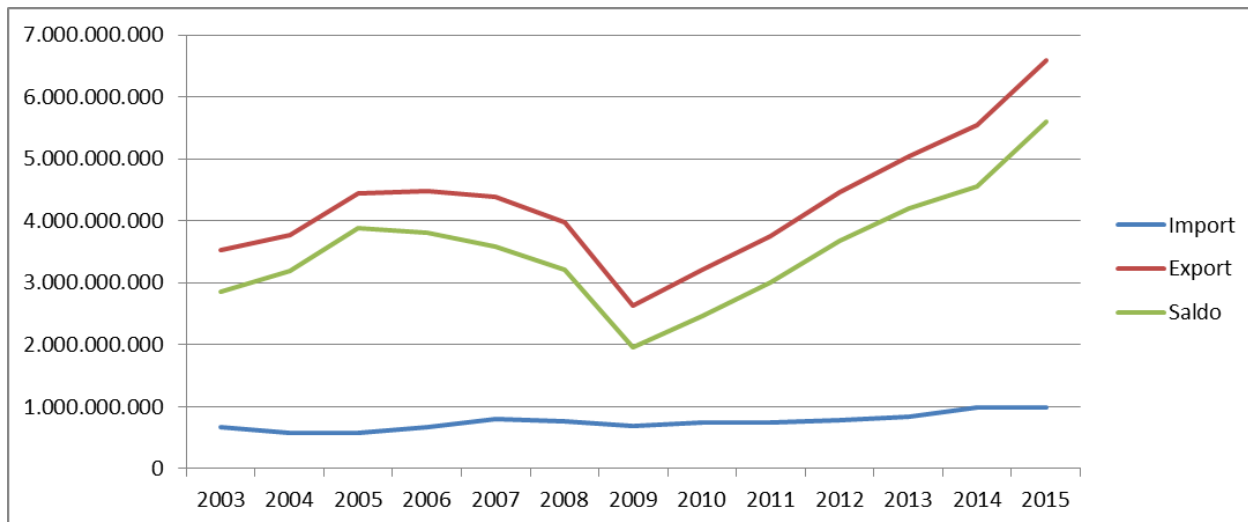
- **IMPORT-EXPORT EMILIA-ROMAGNA/NORD AMERICA**

L'area del Nord America comprende principalmente gli USA e il Canada (a cui si aggiungono Groenlandia e Saint Pierre e Miquelon). Gli USA sono il terzo paese partner commerciale dell'Emilia-Romagna e nel 2015 hanno assorbito esportazioni regionali per circa 6,0 miliardi di euro (10,9% del totale regionale). Le esportazioni verso il Canada nello stesso anno ammontano a 539 milioni di euro. Il livello delle importazioni dall'area del Nord-America complessiva è invece sensibilmente inferiore, con un valore di 980 milioni di euro.

Negli ultimi 10 anni (2006-2015) le esportazioni regionali verso il Nord America sono cresciute del 47,1% superando ampiamente i livelli pre-crisi. Le importazioni, anche se fanno registrare un ammontare sensibilmente inferiore rispetto all'export, fanno comunque registrare un aumento del 47% dal 2006.

INTERSCAMBIO COMMERCIALE EMILIA-ROMAGNA – NORD AMERICA (2003-2015)

Fonte: ISTAT-COEWEB

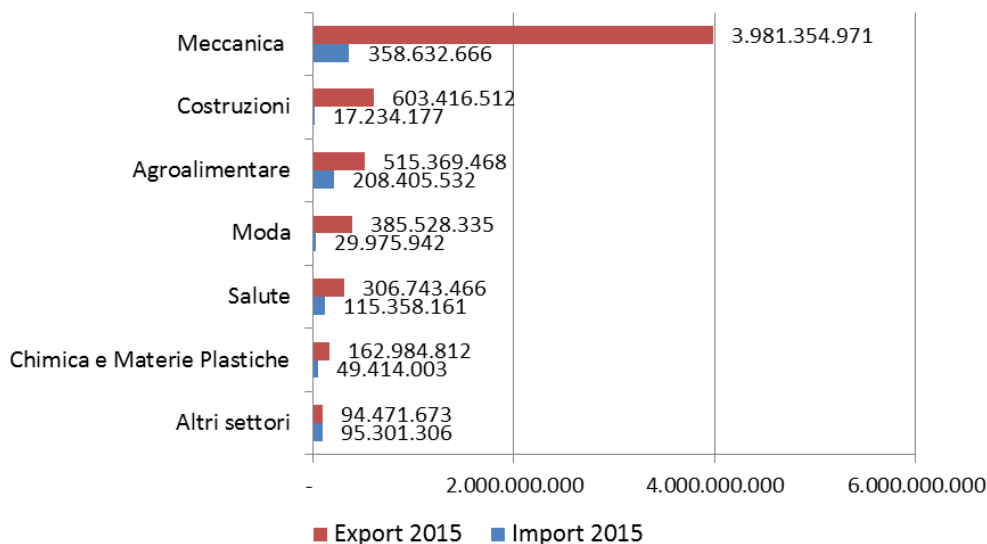


• **FOCUS EMILIA-ROMAGNA/USA**

L'export emiliano-romagnolo verso gli USA vedono il ruolo nettamente preponderante delle produzioni meccaniche, che da sole fanno registrare il 66% del totale nel 2015. Tra i settori specifici di maggior rilievo troviamo in primis gli 'Autoveicoli', che arriva a un valore di 1,5 miliardi di euro, seguito dai settori 'Materiali da costruzione in terracotta', 'Macchine di impiego generale', 'Altre macchine di impiego generale, e 'Altre macchine per impieghi speciali'.

Le importazioni regionali dagli USA risultano concentrate maggiormente sulle produzioni meccaniche e agroalimentari. In evidenza il settore 'Prodotti di colture agricole non permanenti', che da solo vale 129 milioni di euro.

Interscambio commerciale Emilia-Romagna-USA per filiere produttive (2015, Fonte: ISTAT-COEWEB)



• **CONTATTI UTILI**

AMBASCIATA USA IN ITALIA - <http://italy.usembassy.gov> con sezione specifica "Doing business in Italy": <http://italy.usembassy.gov/business/business-italy.html>

AMBASCIATA CANADA IN ITALIA - <http://www.canadainternational.gc.ca/italy-italie/> con sezione specifica sulle relazioni con l'Italia [Canada-Italy relations](#)"

CAMERA DI COMMERCIO ITALO-AMERICANA - www.italchamber.org

CAMERA DI COMMERCIO ITALIANA IN CANADA - www.italchamber.gc.ca

CONTACT POINT:

investinemiliaromagna@ervet.it

www.investinemiliaromagna.eu