

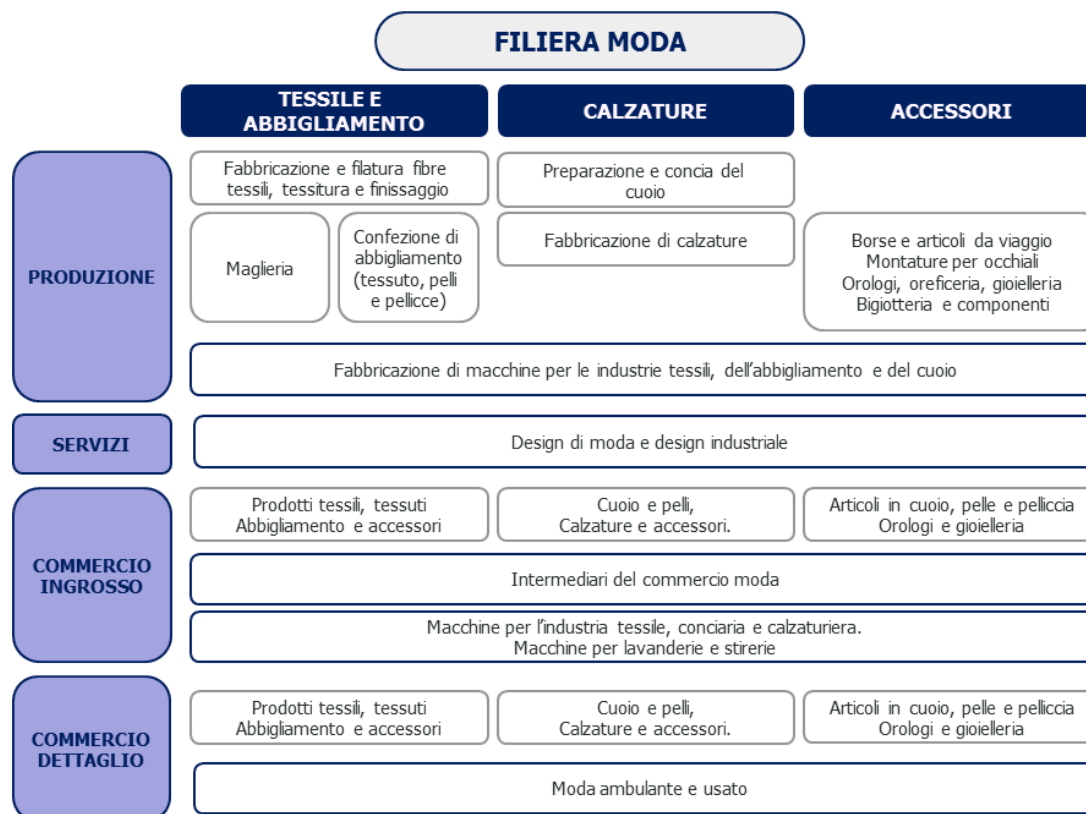
# LA FILIERA DELLA MODA IN EMILIA-ROMAGNA

Alcuni dati di sintesi

6 aprile 2017

# La filiera della Moda

La Moda dell'Emilia-Romagna comprende un'ampia gamma di produzioni che coprono l'intera filiera di prodotto, dal **tessile e maglieria**, alle **confezioni**, alle **calzature uomo e donna**, agli **accessori**, fino ai **macchinari strumentali alla produzione**, oltre all'ampia componente terziaria, dedicata al **commercio** e alla **distribuzione**.



# Dati e fonti

## Ricognizione delle fonti statistiche ed elaborazioni preliminari

### Dati macro e congiunturali su componente industriale della filiera:

- **valore aggiunto e investimenti dell'Industria della Moda** (*Conti economici territoriali ISTAT*)
- **commercio con l'estero** (*ISTAT, Coeweb*)
- **congiuntura settoriale**: fatturato, produzione e ordini (*Indagine Unioncamere Emilia-Romagna*)

### Dati micro, disponibili anche per singola impresa:

- consistenza della filiera e dei comparti in termini di **imprese, unità locali e addetti** (*SMAIL Unioncamere*) e **propensione all'export** (*Trade Catalyst — Unioncamere ER*)
- **domanda di lavoro** e flussi di contratti attivati e cessati (*SILER*)
- **performance economico-finanziaria** delle società di capitale (*AIDA*)

# Alcuni numeri: IMPRESE E ADDETTI

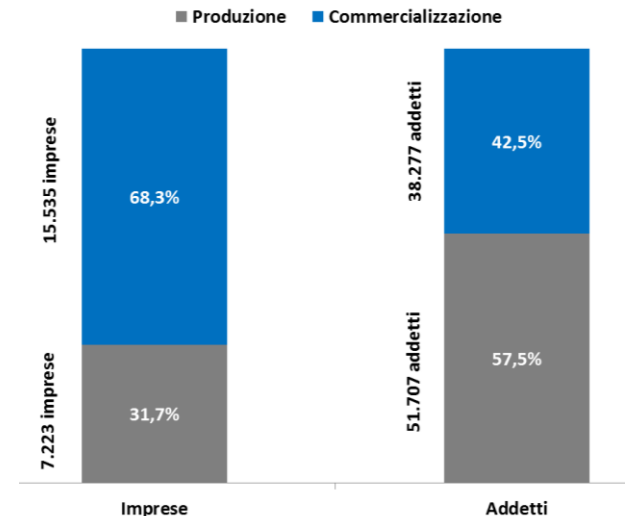
Si contano in tutto (settembre 2015) circa **22.700 imprese** (il 5,5% delle imprese regionali totali), per quasi **90mila addetti** (il 5,1% del totale regionale), di cui il 57,5% nella componente manifatturiera ed il 42,5% in quella terziaria (essenzialmente commercio).

	Imprese	Addetti
Tessile	1.304	7.824
Abbigliamento	4.841	32.447
Calzature e accessori in pelle	984	10.744
Macchinari	94	692
<b>Tot. Produzione</b>	<b>7.223</b>	<b>51.707</b>
Agenti e rappresentanti	1.665	2.506
Commercio ingrosso	1.510	8.712
Commercio dettaglio	7.468	20.623
Commercio ambulante	4.892	6.436
<b>Tot. Commercializzazione</b>	<b>15.535</b>	<b>38.277</b>
<b>Totale filiera moda</b>	<b>22.758</b>	<b>89.984</b>

SETTEMBRE 2015

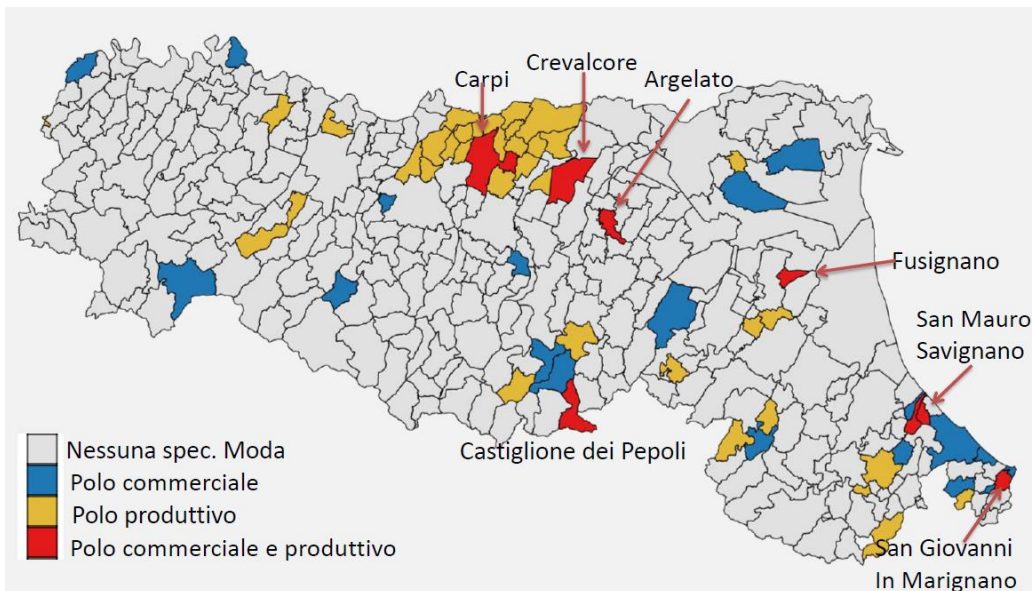
5,5% delle imprese regionali

5,1% degli addetti regionali

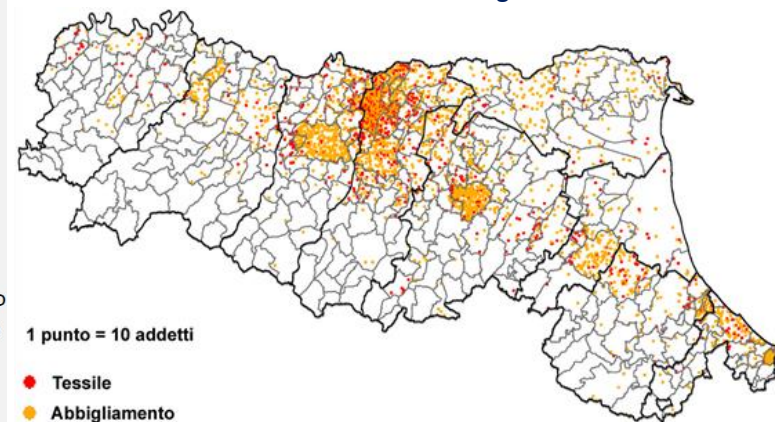


Rispetto a settembre 2008, nel 2015 il sistema moda della regione ha perso il 7,8% circa delle imprese e il 10,4% degli addetti (circa 10mila addetti). A soffrire maggiormente è stata la **componente manifatturiera**, che ha visto la contrazione del 14,8% delle imprese e il 18% degli addetti. In calo, anche se a ritmo meno intenso, la **componente terziaria** della filiera (-4,4% di imprese e -0,2% di addetti).

# I poli territoriali della filiera della Moda



Filiera della moda – Tessile e abbigliamento - Addetti



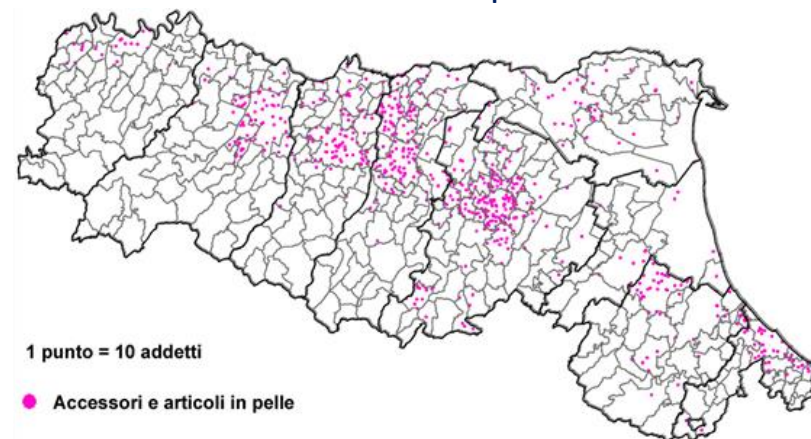
- Il distretto di **Carpi** in **provincia di Modena**, imprese di piccole e medie dimensioni.
- **Bologna** e **Reggio Emilia**, imprese di dimensioni medio-grandi
- Diffusione con numeri più limitati nelle altre province

Filiera della moda – Calzature - Addetti



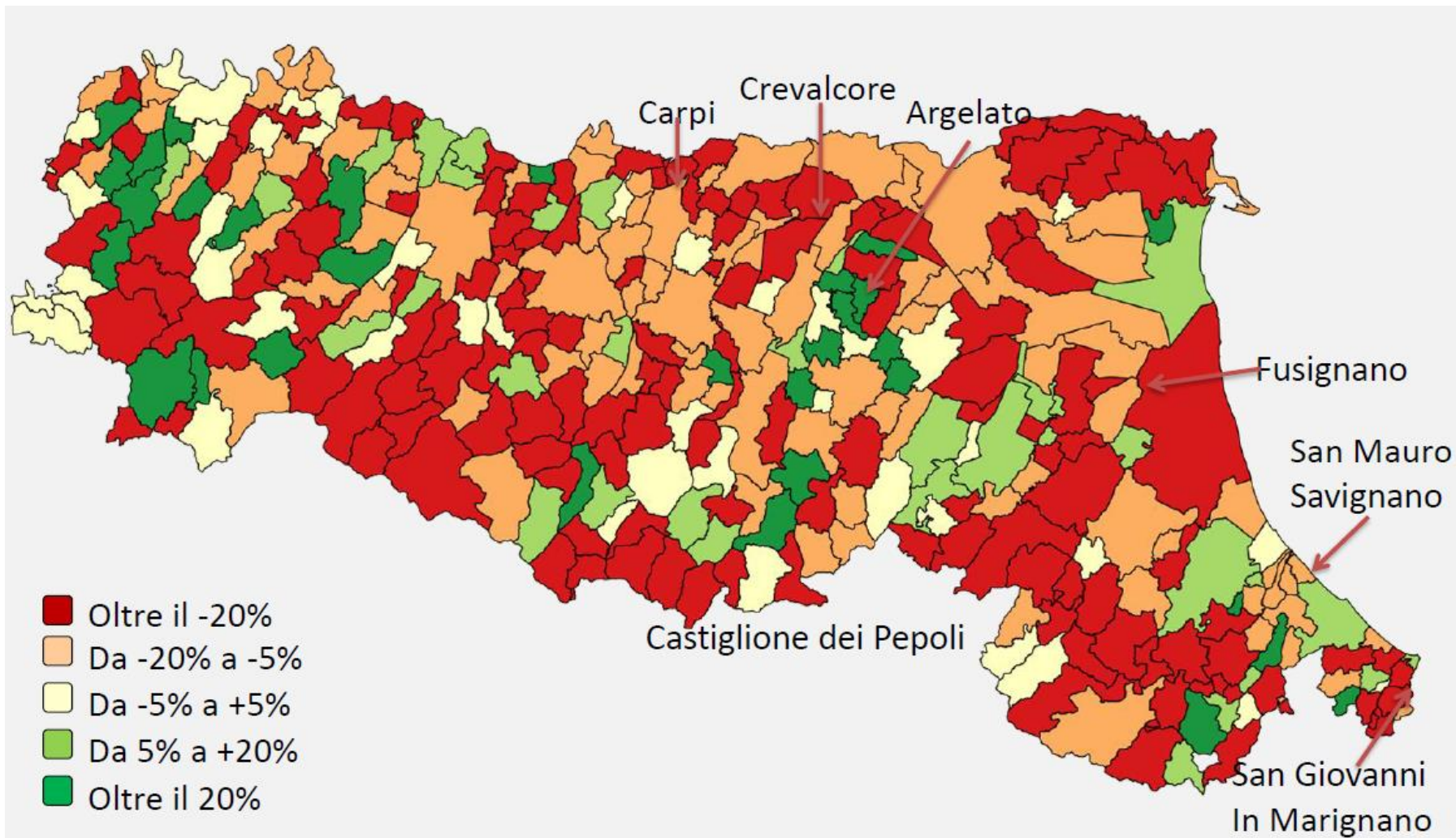
- Area **Forlì-Cesena** (**San Mauro Pascoli**, Savignano, Gatteo) e **Rimini**. specializzazione nella scarpa di lusso
- **Ravenna** (Fusignano, Lugo di Romagna, Bagnacavallo).
- L'area dell'**Emilia**, soprattutto Bologna. Orientamento verso le calzature maschili di pregio.

Filiera della moda – Accessori in pelle - Addetti



- Forte concentrazione a **Modena** (**Carpi** in particolare) e **Bologna**
- Seguono Parma, Rimini e Reggio Emilia

# Dinamica degli addetti del sistema moda 2008-2015



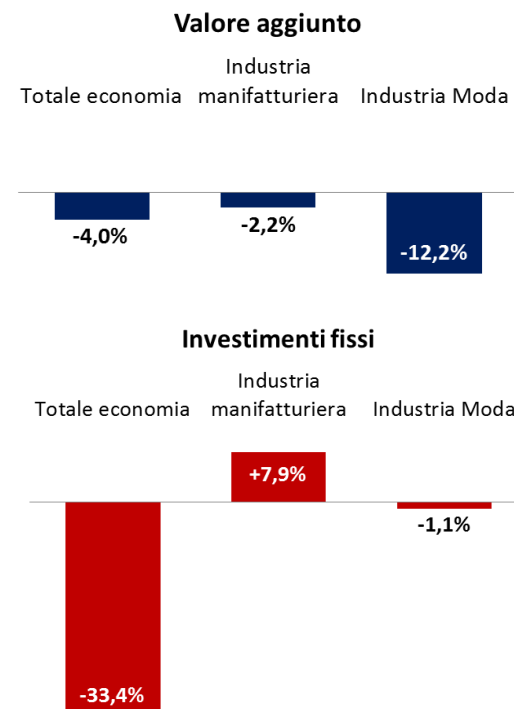
# Alcuni numeri: VALORE AGGIUNTO E INVESTIMENTI

Nel 2014 l'Industria regionale della Moda produce il 5,9% del **valore aggiunto** manifatturiero regionale (1.787mln di euro che rappresentano il 7,7% del valore aggiunto della Moda nazionale), il 3,2% degli investimenti fissi manifatturieri in regione (229 mln di euro, il 7,1% degli investimenti nazionali della Moda).

## Industria della Moda dell'Emilia-Romagna

	Euro 2014	% sul tot. manifatturiero E-R 2014	% su tot. Moda Italia
<b>Valore aggiunto</b> (milioni di euro, prezzi correnti)	1.787	5,9%	7,7%
<b>Investimenti fissi lordi</b> (milioni di euro, prezzi correnti)	229	3,2%	7,1%

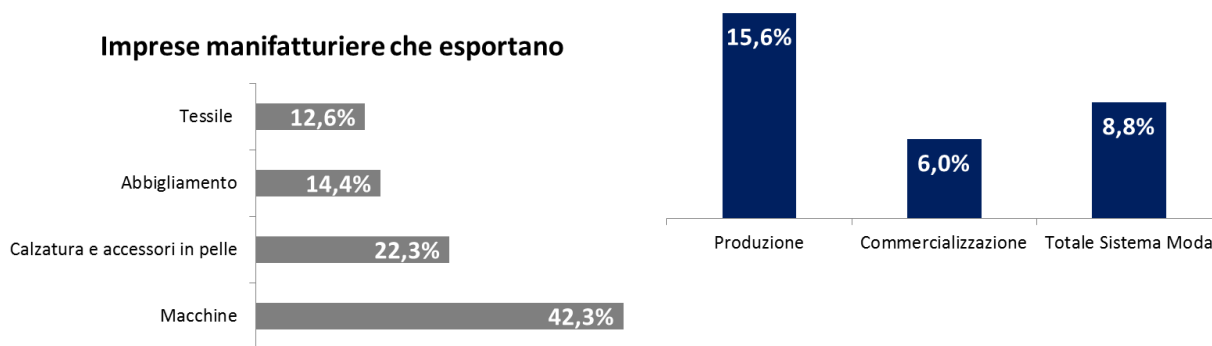
## Variazione % 2014/2008



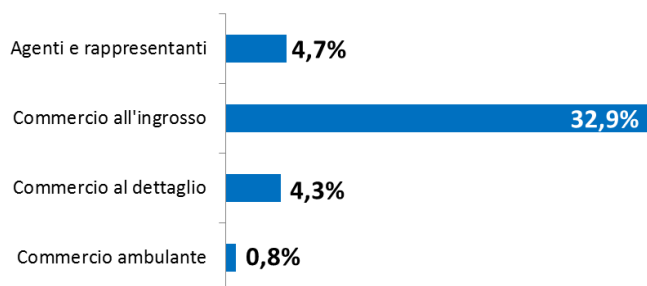
# Alcuni numeri: IMPRESE ESPORTATRICI

- Nel 2015 erano oltre **2mila (l'8,8% della filiera) le imprese esportatrici della Moda**, con una prevalenza tra le imprese manifatturiere (il 15,6% del totale), rispetto a quelle del commercio (6,0%).
- **La maggior parte delle imprese esportatrici (54,5% delle imprese che esportano) esporta in un solo paese.** Per ciascuna impresa, in media, la **quota di fatturato realizzato all'estero è pari al 28,2% del totale.**
- In valore l'export tra le imprese della filiera è fortemente concentrato in un numero abbastanza ristretto di imprese: **oltre il 40% dell'export del sistema moda regionale è realizzato dalle prime 10 imprese.**

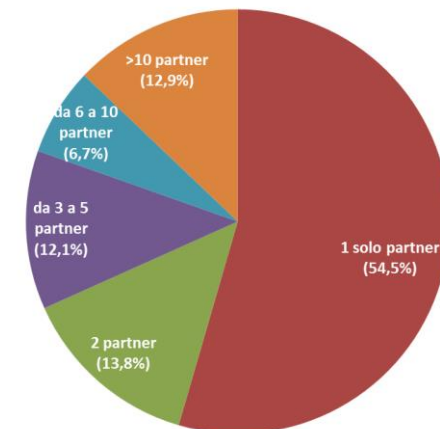
Quota % di imprese che esportano



Imprese commerciali che esportano



Imprese esportatrici per numero di partner (% sul totale)

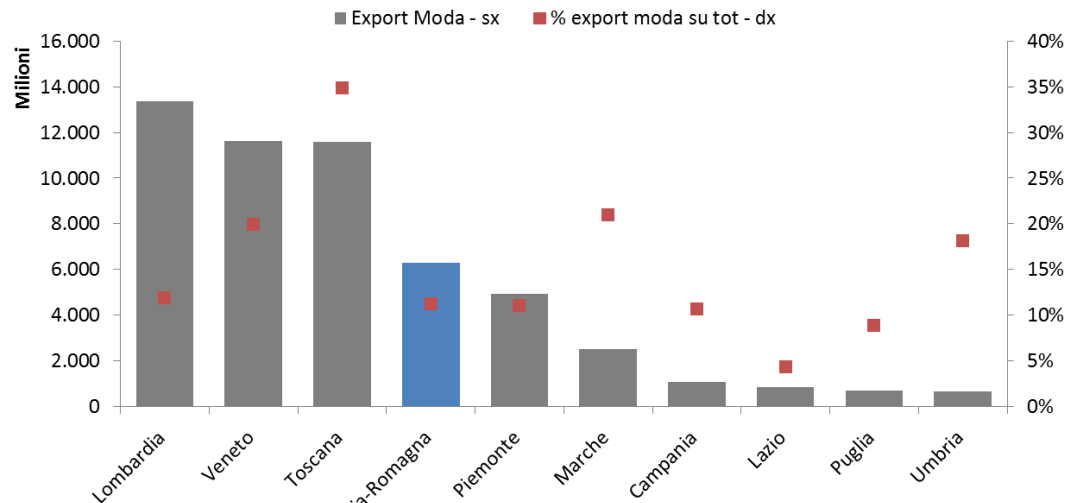




# Alcuni numeri: Esportazioni

Export dell'Industria della Moda (gennaio – dicembre 2016, prezzi correnti)

	Emilia-Romagna			Italia		
	Euro 2016	% su tot Export E-R	% sul totale nazionale	Var. % 2016/2015	% su tot Export Italia	Var. % 2016/2015
Prodotti tessili (CB13)	544.318.992	1,0%	5,5%	+1,7%	2,4%	+0,0%
Articoli di abbigliamento (CB14)	4.134.682.560	7,4%	21,2%	+5,0%	4,7%	+2,3%
Articoli in pelle (CB151)	862.527.237	1,5%	8,5%	-8,9%	2,4%	-0,6%
Calzature (CB152)	726.169.799	1,3%	7,9%	+14,4%	2,2%	+2,4%
Gioielleria e bigiotteria (CM321)	34.939.200	0,1%	0,6%	-13,8%	1,5%	-4,6%
<b>Totale Industria Moda</b>	<b>6.302.637.788</b>	<b>11,2%</b>	<b>11,5%</b>	<b>+3,4%</b>	<b>13,2%</b>	<b>+0,6%</b>



Fonte: Elaborazione su dati ISTAT, COEWEB

# Esportazioni dell'Industria della Moda

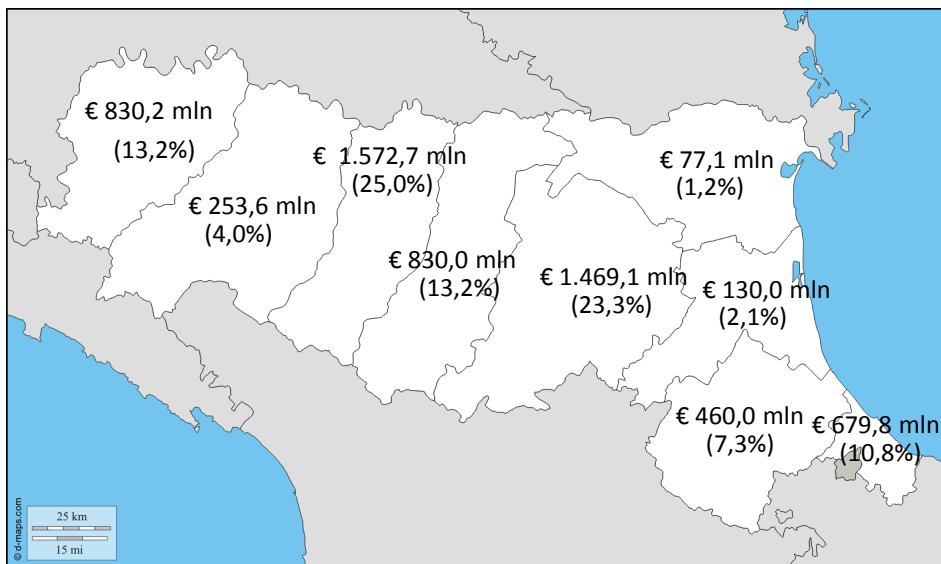
Export dell'Industria della Moda (gennaio – dicembre 2016, prezzi correnti)

	Euro 2016	Emilia-Romagna			Var. % 2016/2015	Italia		
		% su tot Export E-R	% su Export Moda E-R	% su Export Moda Italia		% su tot Export Italia	% su Export Moda Italia	Var. % 2016/2015
Filati di fibre tessili	72.091.513	0,1%	1,1%	5,5%	-1,2%	0,3%	2,4%	-3,4%
Tessuti	201.670.119	0,4%	3,2%	4,7%	+2,7%	1,0%	7,9%	+0,2%
Altri prodotti tessili	270.557.360	0,5%	4,3%	6,4%	+1,8%	1,0%	7,7%	+0,9%
<b>PRODOTTI TESSILI</b>	<b>544.318.992</b>	<b>1,0%</b>	<b>8,6%</b>	<b>5,5%</b>	<b>+1,7%</b>	<b>2,4%</b>	<b>18,0%</b>	<b>+0,0%</b>
Articoli di abbigliamento, escluso l'abbigliamento in pelliccia	3.458.082.533	6,2%	54,9%	21,4%	+4,7%	3,9%	29,4%	+2,1%
Articoli di abbigliamento in pelliccia	43.628.051	0,1%	0,7%	13,5%	-7,4%	0,1%	0,6%	-5,1%
Articoli di maglieria	632.971.976	1,1%	10,0%	20,9%	+7,8%	0,7%	5,5%	+4,4%
<b>ARTICOLI DI ABBIGLIAMENTO</b>	<b>4.134.682.560</b>	<b>7,4%</b>	<b>65,6%</b>	<b>21,2%</b>	<b>+5,0%</b>	<b>4,7%</b>	<b>35,5%</b>	<b>+2,3%</b>
<b>Cuoio conciato e lavorato; articoli da viaggio, borse, pelletteria e selleria; pellicce preparate e tinte</b>	<b>862.527.237</b>	<b>1,5%</b>	<b>13,7%</b>	<b>8,5%</b>	<b>-8,9%</b>	<b>2,4%</b>	<b>18,4%</b>	<b>-0,6%</b>
<b>Calzature</b>	<b>726.169.799</b>	<b>1,3%</b>	<b>11,5%</b>	<b>7,9%</b>	<b>+14,4%</b>	<b>2,2%</b>	<b>16,7%</b>	<b>+2,4%</b>
<b>Gioielleria, bigiotteria e articoli connessi; pietre preziose lavorate</b>	<b>34.939.200</b>	<b>0,1%</b>	<b>0,6%</b>	<b>0,6%</b>	<b>-13,8%</b>	<b>1,5%</b>	<b>11,4%</b>	<b>-4,6%</b>
<b>TOTALE FILIERA MODA</b>	<b>6.302.637.788</b>	<b>11,2%</b>	<b>100%</b>	<b>11,5%</b>	<b>+3,4%</b>	<b>13,2%</b>	<b>100,0%</b>	<b>+0,6%</b>

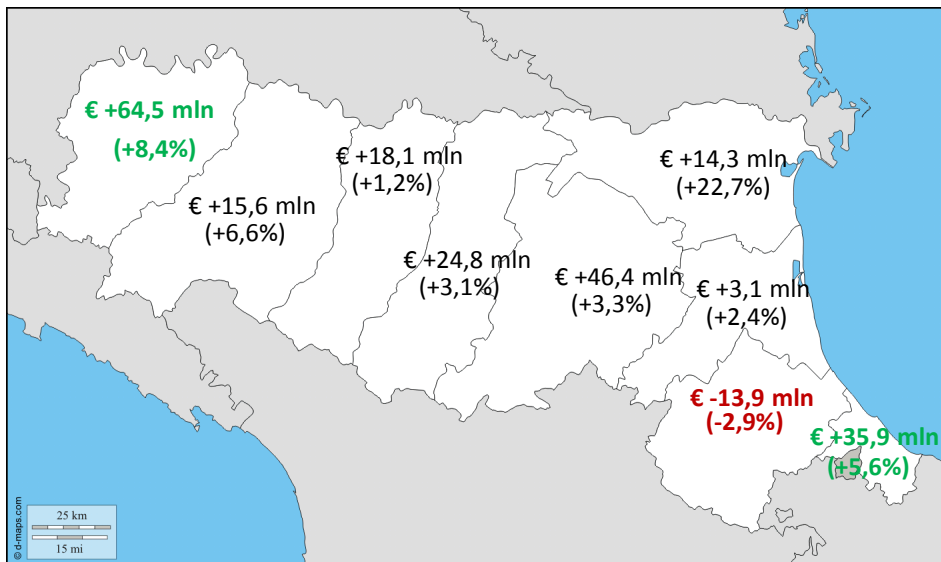
Fonte: elaborazione su dati ISTAT, Coeweb

# Export provinciale prodotti della Moda

Euro Gennaio-Dicembre 2016 e quota % su tot. regionale

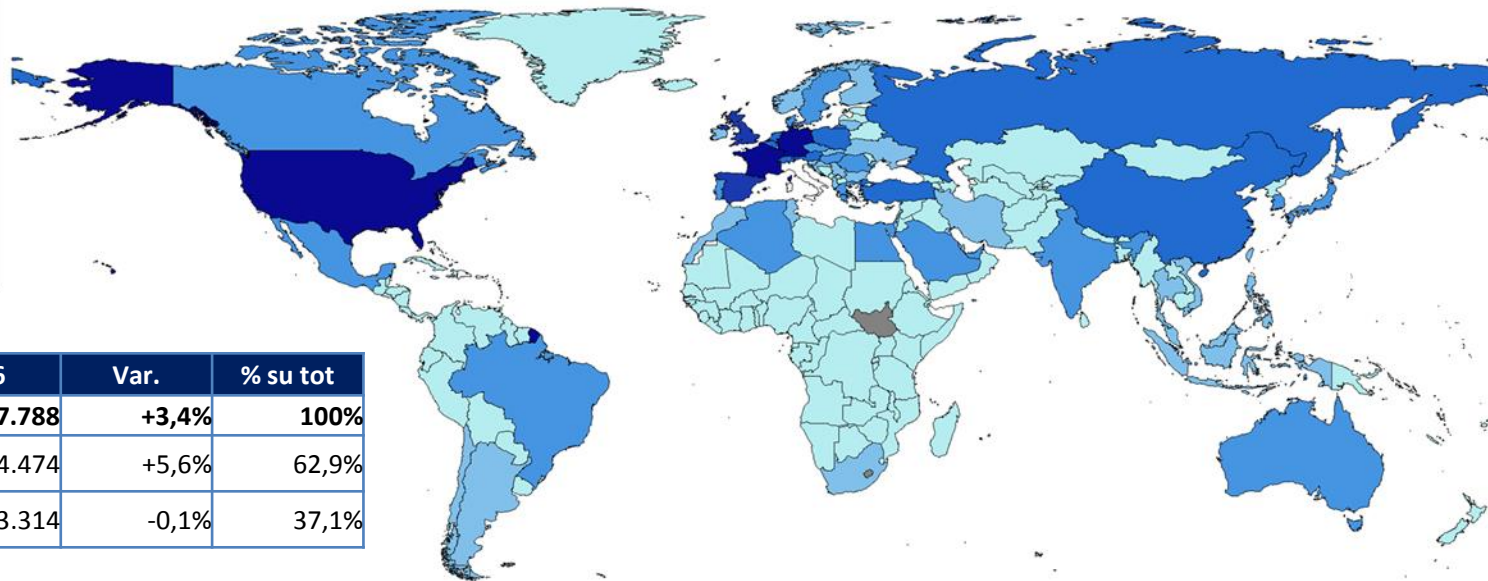


Variazione rispetto a Gennaio-Dicembre 2015 (euro e %)



- I territori maggiori esportatori di prodotti della moda si confermano le province di **Reggio Emilia** (25,0% dell'export regionale), **Bologna** (23,3%) seguite da **Piacenza** e **Modena** (entrambe con il 13,2%) e **Rimini** (10,8%)
- **Crescono più della media regionale del settore**, le esportazioni da **Piacenza** (+64,5 milioni di euro, pari a +8,4%), da **Rimini** (+35,9 milioni di euro, pari a +5,6%).
- **In calo le vendite** all'estero dalle imprese di **Forlì-Cesena** (-13,9 milioni di euro, pari a -2,9%), a causa della fase di crisi del comparto delle **calzature** (che rappresenta quasi il 65% dell'export del settore)-

# Paesi destinazione dell'export dell'Industria della Moda



	EXP2016	Var.	% su tot
<b>MONDO</b>	<b>6.302.637.788</b>	<b>+3,4%</b>	<b>100%</b>
UE 28	3.965.944.474	+5,6%	62,9%
Extra UE	2.336.693.314	-0,1%	37,1%

## Come è cambiata la TOP 10 dei partner destinatari dell'export regionale della moda tra il 2007 e il 2015?

*I primi 10 partner nel 2015 che posizione occupavano nel 2007 e qual è la quota di export di prodotti della moda che ricevevano dall'Emilia-Romagna?*

	EXP 2007	% su tot
1. Francia		11,0%
3. Germania		7,8%
6. Regno Unito		6,3%
5. Spagna		7,1%
2. Russia		9,7%
5. Stati Uniti		5,0%
11. Hong Kong		2,9%
8. Giappone		4,7%
14. Paesi Bassi		2,1%
10. Romania		2,9%



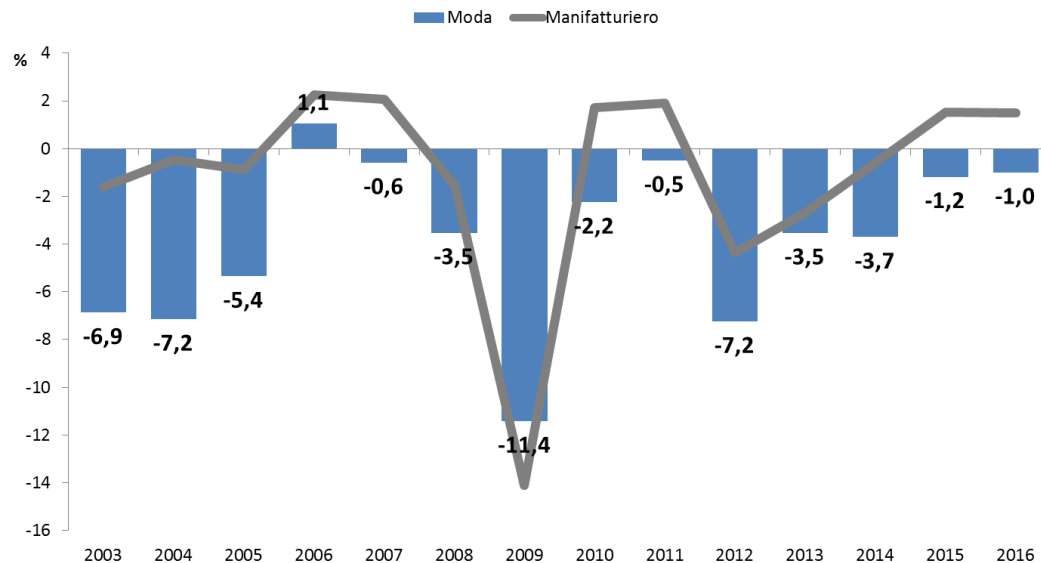
	EXP2016	Var. Su 2015	% su tot
1. Francia	748.369.116	+4,1%	11,9%
2. Germania	682.473.980	+10,2%	10,8%
3. Regno Unito	643.880.293	+5,5%	10,2%
4. Spagna	388.417.520	+8,8%	6,2%
5. Russia	363.185.022	-0,9%	5,8%
6. Stati Uniti	362.111.328	-6,6%	5,7%
7. Hong Kong	296.752.305	+2,4%	4,7%
8. Giappone	206.878.277	+4,4%	3,3%
9. Paesi Bassi	191.085.373	-24,2%	3,0%
10. Romania	190.126.731	+9,2%	3,0%

### Incognite/sfide future

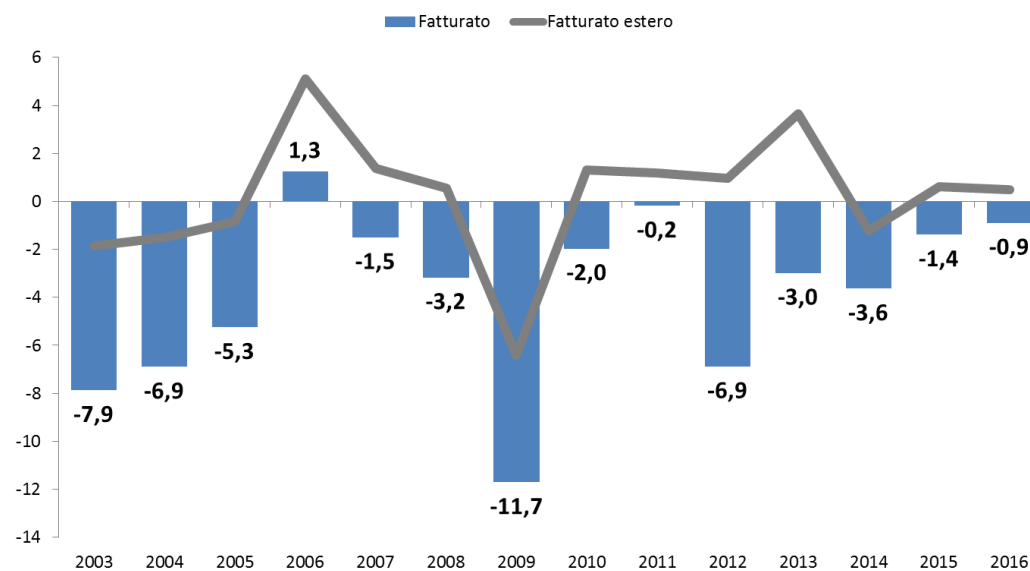
- **BREXIT**
- **USA** (neoprotezionismo; dazi...)
- **RUSSIA** (fine sanzioni?)
- **CINA** (economia di mercato nel WTO?)
- ...

# Indagine congiunturale sulle piccole e medie imprese industriali

PRODUZIONE



FATTURATO



Fonte: indagine congiunturale sulle piccole e medie imprese industriali, Unioncamere Emilia-Romagna

# ANALISI CAMPIONE DI SOCIETA' DI CAPITALE

734 società di capitali  
con dati di bilancio  
completi per gli anni  
2008-2015

*pari a 1/3 degli addetti e al 90%  
del valore aggiunto della filiera*



Var.% 2015/2008	Fatturato	EBITDA
Fino a 2 milioni	-17,8%	-48,5%
Da 2 a 10 milioni	-2,2%	-25,7%
Da 10 a 50 milioni	13,9%	-9,3%
Oltre 50 milioni	27,7%	25,5%
<b>Tot. Campione</b>	<b>15,2%</b>	<b>6,7%</b>

Var.% 2015/2008	Fatturato	EBITDA
Tessile	16,3%	23,5%
Abbigliamento	-0,8%	-22,1%
Calzature ed accessori	38,4%	61,7%
Macchinari	-5,5%	-19,2%
Ingrosso	32,9%	23,7%
Dettaglio	18,6%	41,4%
<b>Tot. Campione</b>	<b>15,2%</b>	<b>6,7%</b>

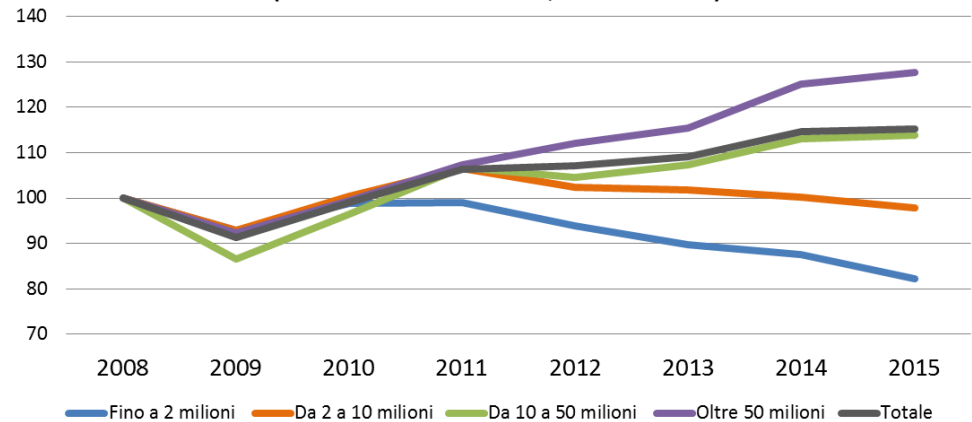
# ANALISI CAMPIONE DI SOCIETA' DI CAPITALE

## Riflessione sul rapporto tra imprese committenti e subfornitura.

Il comparto del Tessile si configura per sua natura come sub-fornitore delle imprese di confezionamento del prodotto finito. I dati evidenziano risultati complessivamente positivi per quanto riguarda le imprese del tessile, da diversi punti di vista migliori rispetto a quelle dell'abbigliamento.

**In ultima analisi, più che ad un approccio merceologico, ha senso fare riferimento ad un approccio dimensionale. Non è tanto il tipo di prodotto a «selezionare» la performance, quanto la scala dimensionale dell'impresa che lo produce.**

Panel Società di capitali - Fatturato 2008-2015 per classi di fatturato (numero indice 2008=100, valori correnti)



Panel Società di capitali - Fatturato 2008-2015 per classi di fatturato (numero indice 2008=100, valori correnti)

