



FOCUS GROUP TERRITORIALE PROGRAMMI CTE E MAINSTREAM Sistemi di governance e mainstreaming

Quinto incontro
Genova, 15 e 16 aprile 2019

Riforma dei Settori e regolamento di organizzazione della Regione Calabria L.R. n. 11/2015 e D.G.R. 541/15

La Regione Calabria con la Legge Regionale n.11 aumenta la dotazione della Presidenza con l'Avvocatura, e con la DGR 541 inizia la Riforma dei Settori e la soppressione dei Servizi, introducendo un nuovo regolamento di organizzazione che aumenta la competitività tra i dirigenti, dividendoli in tre fasce economiche e riaprendo le selezioni dei Settori, processo che andrà a regime in due anni nel 2017.

D.D.G. 248/16 si istituiscono i settori del Dipartimento Programmazione Nazionale e Comunitario e si articolano gli Uffici Operativi, come l'U.O. 2.4 CTE e sede di BX del Settore 2 Programmazione, Cooperazione e Capacità Istituzionale.

Interreg
Mediterranean



EUROPEAN UNION

Coordinamento tra Programmi e progetti CTE e fondi diretti Dipartimento Programmazione Nazionale e Comunitaria Regione Calabria

La Regione Calabria incorpora in un'unica struttura la programmazione delle risorse comunitarie per lo sviluppo del territorio.

- Con attività di programmazione settoriale della CTE anche ai fini dell'integrazione con gli strumenti della programmazione comunitaria
- Definendo i progetti strategici integrati nei Temi di interesse prioritario OT del POR Calabria 2014-2020: OT1 Una Calabria Smart; OT6 Turismo Sostenibile: Valorizzazione delle risorse ambientali e culturali; OT7 Sistemi di trasporto sostenibili Infrastrutture di rete;

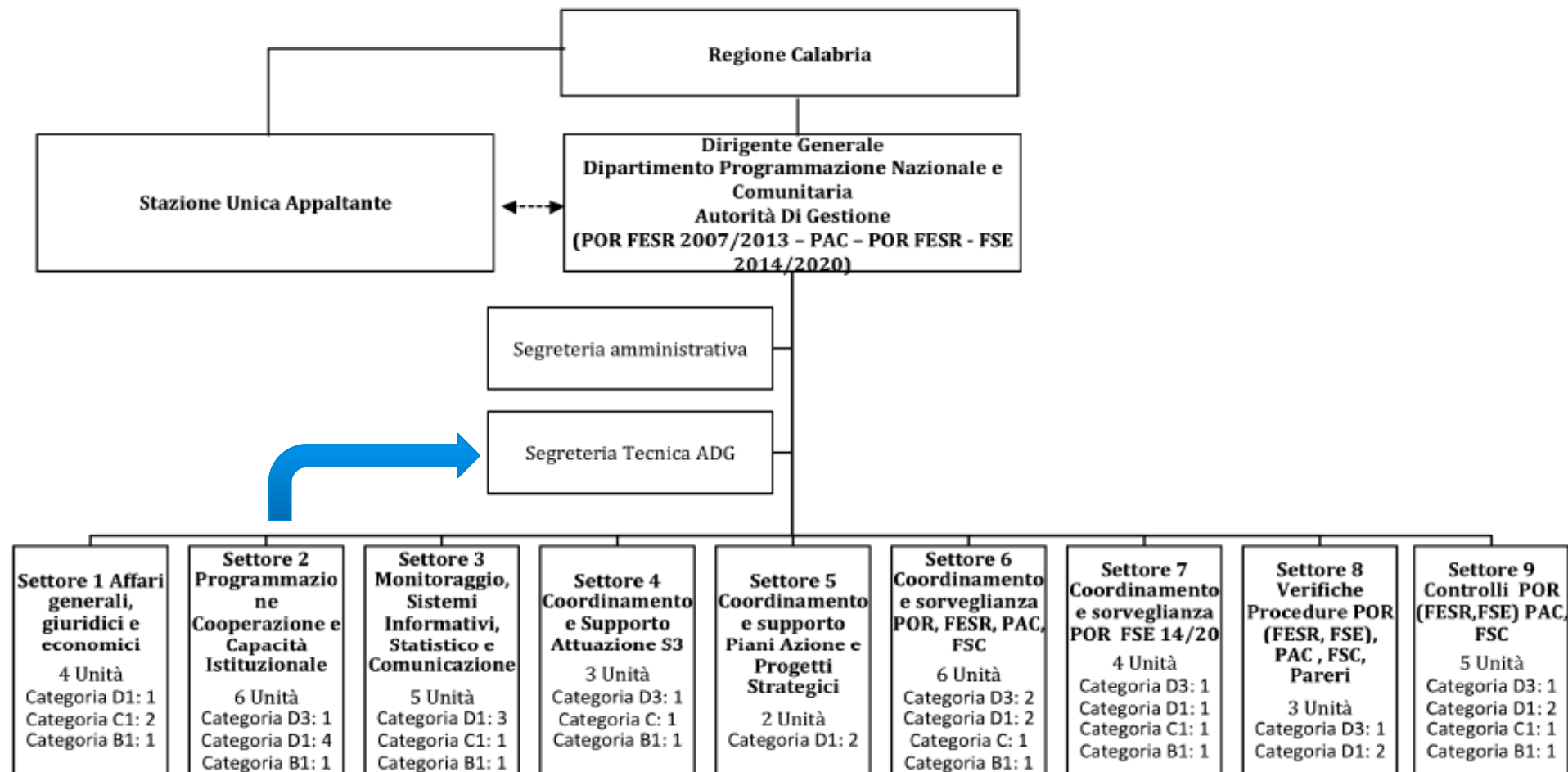
Interreg
Mediterranean



EUROPEAN UNION

ORGANIGRAMMA AdG 2014-2020

Organigramma della Struttura dell'Autorità di Gestione



Interreg
Mediterranean



EUROPEAN UNION

COORDINAMENTO POR/PSR

Strumenti e Agenzie: ARSAC (agroalimentare e enogastronomia) e Calabria Verde (forestazione); la Rural Map; ciclovie; ippovie etc.;
E con le Direzioni Generali regionali coinvolte nei progetti Interreg e nelle strategie macroregionali EUSAIR;

Presentazione di proposte progettuali, supporto e coordinamento dei Dipartimenti Regionali per la gestione e monitoraggio dei Progetti di CTE;

Attività di CTE e fondi diretti in sinergia (sinergy) ai programmi operativi regionali finanziati da risorse comunitarie e degli altri programmi a valere sulle risorse nazionali;

Supporto operativo alla definizione degli strumenti attuativi di concerto con i settori interessati

Azioni per garantire il coordinamento degli strumenti della programmazione regionale a valere sui diversi fondi

POR/CTE/DIRECT SEMESTRALE

Come viene gestito il coordinamento con il partenariato a livello territoriale? Con quali modalità operative e con quale cadenza temporale?

Newsletter dell'Ufficio Comunicazione al Partenariato Economico e sociale del POR;

Regional Living Lab tematici: energia, innovazione e agrifood;

Round Table Istituzionale: e-procurement; formazione specialistica; capacity building;

Workshop tematici: trasporti; internazionalizzazione;

SYNERGY Horizon 2020

Rafforzamento delle capacità
Sistemi di R&I nazionali/regionali

Ricerca e sviluppo

Innovazione

Mercato



Interreg
Mediterranean



EUROPEAN UNION

STRUMENTO DI COFUND ERA-NET

Qual è l'interesse per le autorità di gestione e i responsabili politici nazionali e regionali?

- Può contribuire a migliorare la qualità della ricerca e dell'innovazione nella regione/nello Stato membro tramite la cooperazione e il confronto con i responsabili delle politiche e i finanziatori della ricerca di altre regioni.
- Può contribuire all'attuazione delle strategie RIS3 per quanto riguarda le priorità di specializzazione intelligente per le quali sono necessarie complementarità con attori dell'innovazione di altre regioni e Stati membri (per es. quelle individuate nell'ambito di strategie macroregionali o di piattaforme tematiche RIS3).

Interreg
Mediterranean



EUROPEAN UNION

RISULTATI CONSEGUITI

garantire la conoscenza e la capitalizzazione dei risultati dei progetti CTE: INTENSSSPA Piano Integrato Regionale Energetico GREENS GPP – SUA - Acquisti verdi Policy e Governance innovativi- Programma Horizon 2020

Promozione e realizzazione di azioni di rafforzamento e qualificazione della domanda di innovazione della PA, anche attraverso lo sviluppo di competenze mirate all'impiego del "Pre-commercial public procurement";

Promozione e realizzazione di progetti di Open Government per favorire trasparenza, collaborazione e partecipazione realizzati tramite il coinvolgimento di cittadini/stakeholder e iniziative per il riutilizzo dei dati pubblici, la partecipazione civica e il controllo sociale;

Coordinamento delle attività connesse alla governance dei programmi e alla partecipazione partenariato economico, sociale e istituzionale;

Coordinamento attività della sede di Bruxelles;

Interreg
Mediterranean



EUROPEAN UNION

CAP. E MAINSTREAM RISCHI ED ELEMENTI MIGLIORABILI

Azzeramento della programmazione della Giunta precedente, interpretazione distorta dello spoils system;

Soppressione delle strutture tecniche specializzate ovvero non rinnovare i contratti delle risorse umane UOA – AT: LIFE vs Asse 6 Ambiente;

Mancanza di coordinamento a livello territoriale delle azioni di CTE e di promozione dei virtuosismi della CTE sui territori;

Carenze di competenza dei Dirigenti di Settore dei Dip. di attuazione: Politiche sociali e Sanità;

Referenzialità degli U.O. con i D.G. ovvero con la policymakers;

Aumento della connessione con il Partenariato Economico e Sociale del POR



Interreg Mediterranean



EUROPEAN UNION

Grazie!

Nicola Mayerà

n.mayera@regione.calabria.it