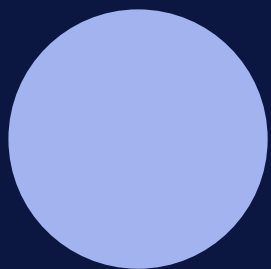


// Progressi nella misura dell'integrazione tra programmi e progetti attraverso l'ESPON place evidence

Maria Prezioso - ECP Programma ESPON, Università degli studi
di Roma «Tor Vergata»

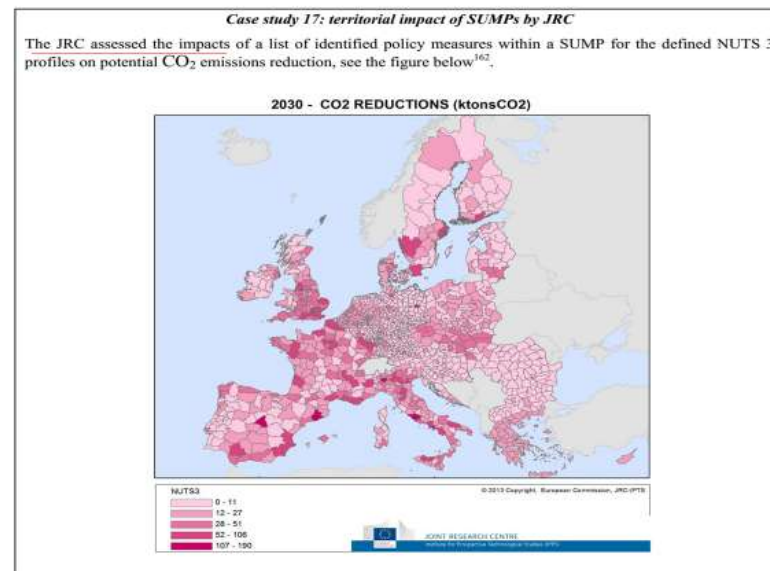
(keyword: TIA, INTERREG, regional cross border cooperation)



A cosa serve misurare e valutare

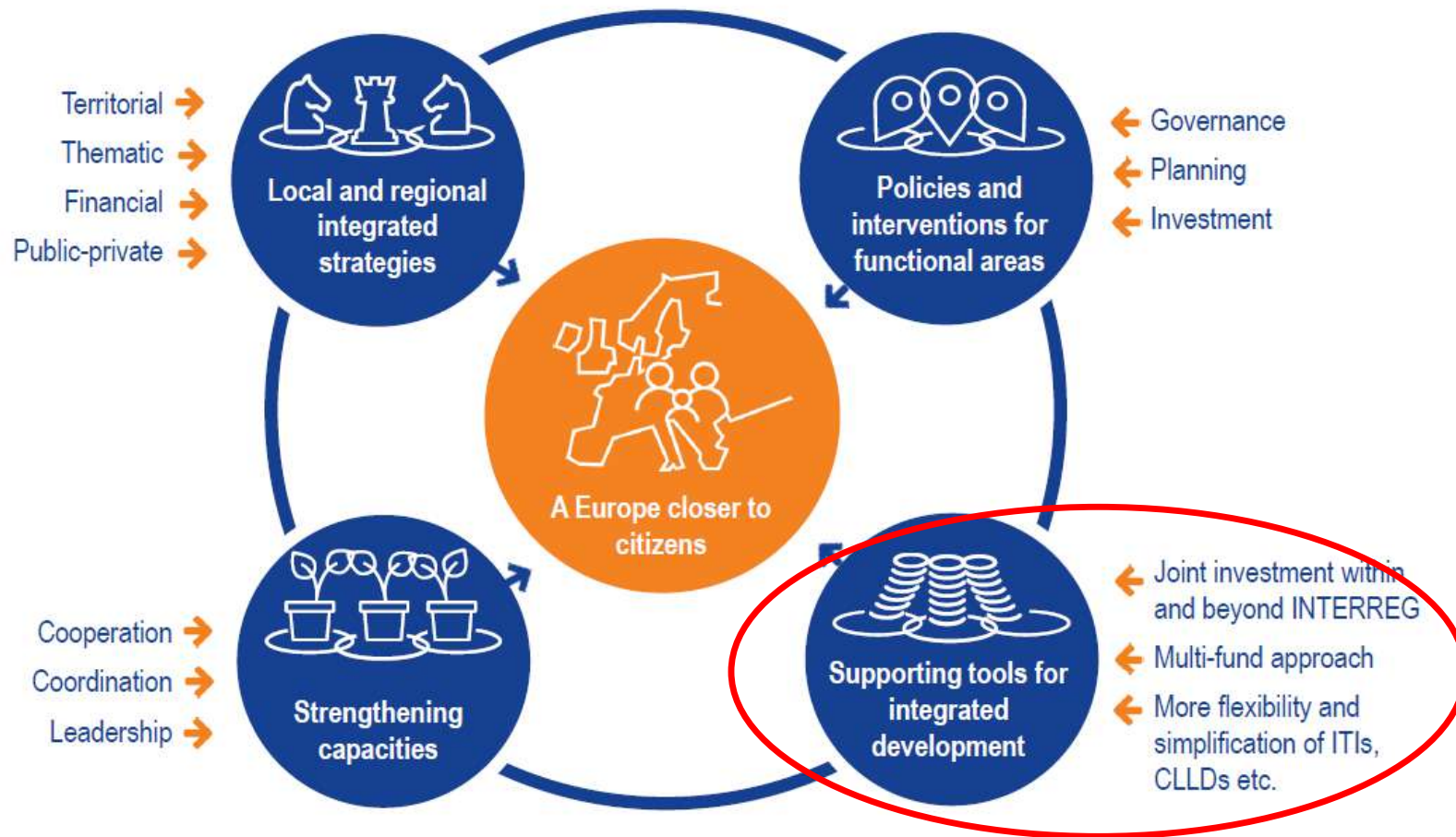
UE Policy Questions:

- come cambiano le sfide economiche e sociali e di investimento europei utilizzando IA-TIA a scala regionale?
- Istituzioni e governance: può migliorare e rafforzare l'amministrazione pubblica (carrying capacity) e la gestione efficace nell'uso dei fondi?
- Migliora l'utilizzazione delle risorse da destinare alle politiche? Rendendole più efficaci ed efficienti?

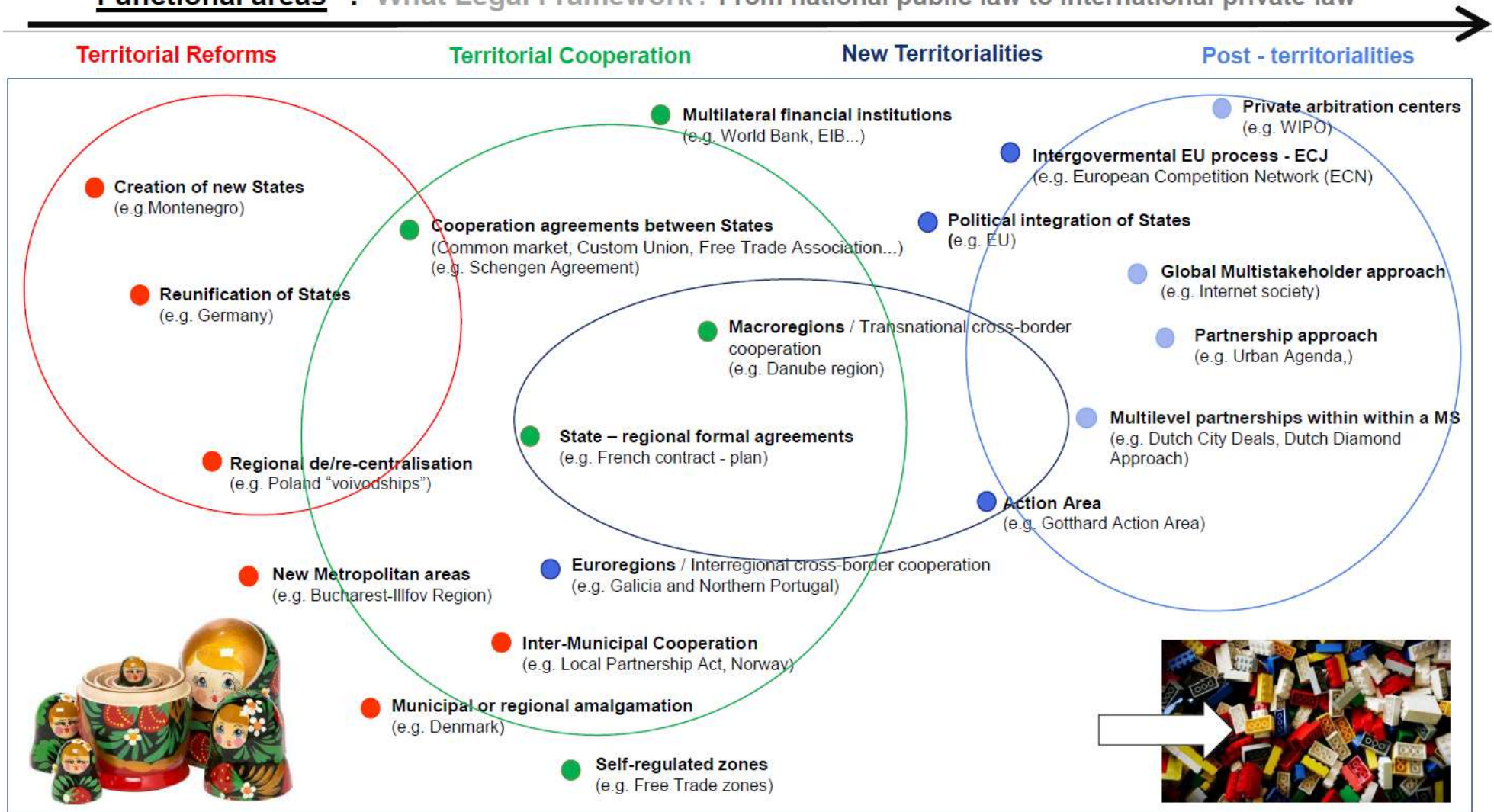


- articolare il problema e spiegare perché va affrontato ampliando riflessioni sulle opzioni politiche territorializzandole
 - contribuire ad un'azione efficace, efficiente e coerente del quadro normativo e economico-finanziario
 - garantire la trasparenza e il contributo delle parti interessate
 - informare e facilitare il dibattito decisionale

Place-based responses for future policies



“Functional areas” : What Legal Framework? From national public law to international private law



Fonte: Laurent Frideres, ESPON 2019

Modelli di misura e Valutazione in UE = = TIA

Nome del Tool/acronimo	applicazione	Stage decisionale	Tema prioritario	anno	DG JRC's model	Assessment of EU policies	Ex ante		
EC	Assessment of a Commission policy strategy or legislation	Ex ante	Circular economy	2014	<ul style="list-style-type: none"> DG Regio test (7 models): • LUMP: Land Use Modelling Platform • TRANS-TOOLS • RHOMOLO: Regional Holistic Model • CAPRI: Common Agricultural Policy Regional IA • Chimere • EFBM: European Forest Biomass Model • Rural Ec Mod: Ex ante Spatial Policy IA 		Ex ante	Unified transport and TENS, PAC, Climate Change adaptation, management of coastal zones and maritime spatial planning	Several years
EC	Assessment of a Commission policy strategy or legislation	Ex ante	Smooth phasing out of the milk quotas	2014					
EC	Assessment of a Commission policy strategy or legislation	Ex ante	Regulation package (point of)	2015					
EURO Institut/Center for Cross Border Studies, Impact Assessment Toolkit for crossborder cooperation	Assessment of cross-border projects/policy	Ex ante	Improvement of projects and programmes	2016					
ITEM Annual Cross-border Impact Assessment		Ex ante and ex post	Cross-regional level	2017					
TARGET_TIA					ESPON SteMA TIA: methodology and GIS tool	Assessment of EU policies territorial dimension	Ex ante and ex post	Lisbon/Gothenburg Strategy; Territorial Cohesion	2006-2018
					ESPON TEQUILA2 Model	Assessment of EU policies	Ex ante	Transport/PAC/Cohesion methodology	2010
					ESPON EIATIA model	Assessment of EU policies	Ex ante		2012
					ESPON Quick Scan-ART; and Quick scan ceck	Assessment of territorial effects of EU legislation	Ex ante and ex post	EU legislation; and Applied by CoR at i) Urban/rural, ii) Ex-post of policy, iii) Cross-border	2013-2015

Produce un'importante narrazione, misurazione, giudizi, place evidence

Il TIA si riferisce a molte dimensioni, tra cui: territoriale, economica, finanziaria, sviluppo di capacità e miglioramento della regolamentazione, revisione/integrazione legislativa, politiche, PON-POR, ecc.

La storia è lunga da raccontare Ma la **geografia** è al 6° posto in UE per ricerche sul TIA che **includono anche SEA e EIA**

A cosa servono IA-TIA? Better regulation, programmi CBC, PON-POR, White papers, agreements, progetti integrati strategici, spesa, raggiungimento obiettivi multipli

- Elaborazione di politiche (anche attraverso atti legislativi o accordi/procedure operative) che raggiungano gli obiettivi almeno in termini di costi e oneri
- Un metodo - un modo sensato di lavorare durante tutto il ciclo politico per promuovere:
 - iniziative di alta qualità basate su place evidence, senza oneri inutili per le imprese/le autorità pubbliche
 - partecipazione trasparente di tutte le parti interessate;
 - iniziative che diano effettivamente i risultati previsti e restino adeguate allo scopo.
- Non si tratta di indebolire gli standard sociali o ambientali o di sostituirsi al decisore politico, ma di accompagnarlo

Forte background narrativo dal 2001

Costituisce un mezzo e una procedura per sostenere e creare consapevolezza nel policy/decision maker.

Crea correlazione tra 'destinazione' della policy e del finanziamento e consapevolezza politica degli effetti attesi rispetto ai bisogni

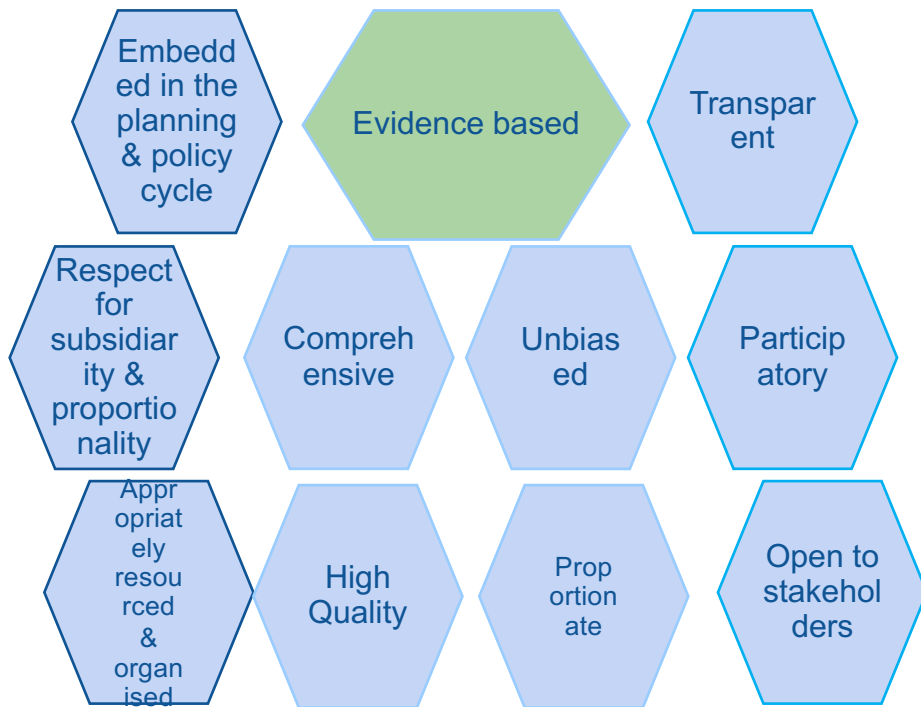
Permette di ridurre/superare la percezione soggettiva dell'impatto degli interventi UE

TIA è applicato a policy, fondi, **CBC**, politiche, strategie, capacità amministrativa, legislazioni, ecc.

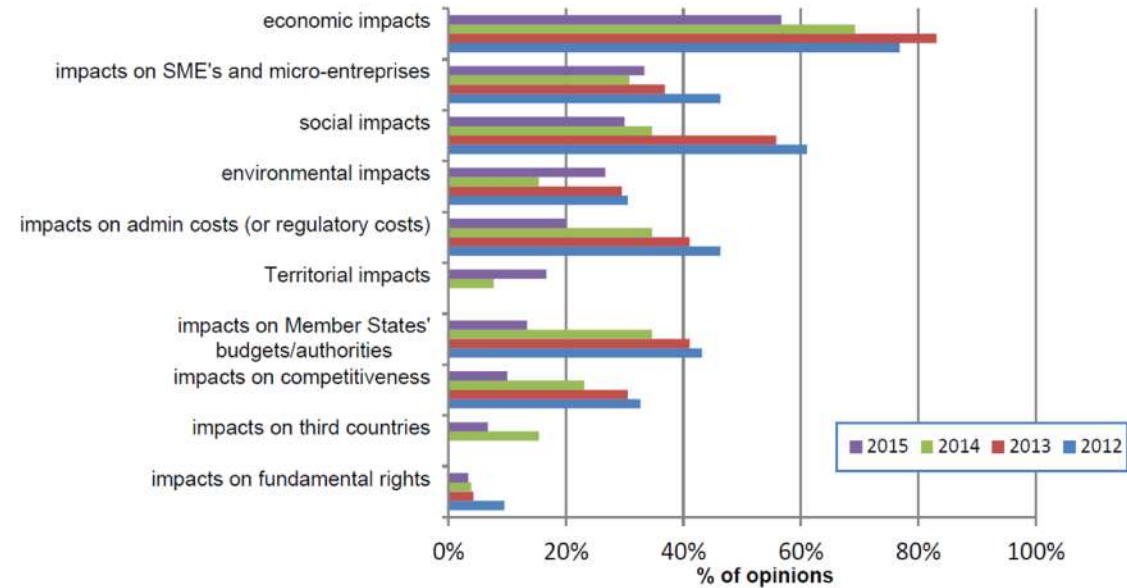
Chi si occupa di TIA in UE? CE, ESPON, CoR, PE, DGRegio, ricerca)

Qual è il ruolo delle regioni?

Principi Commissione europea



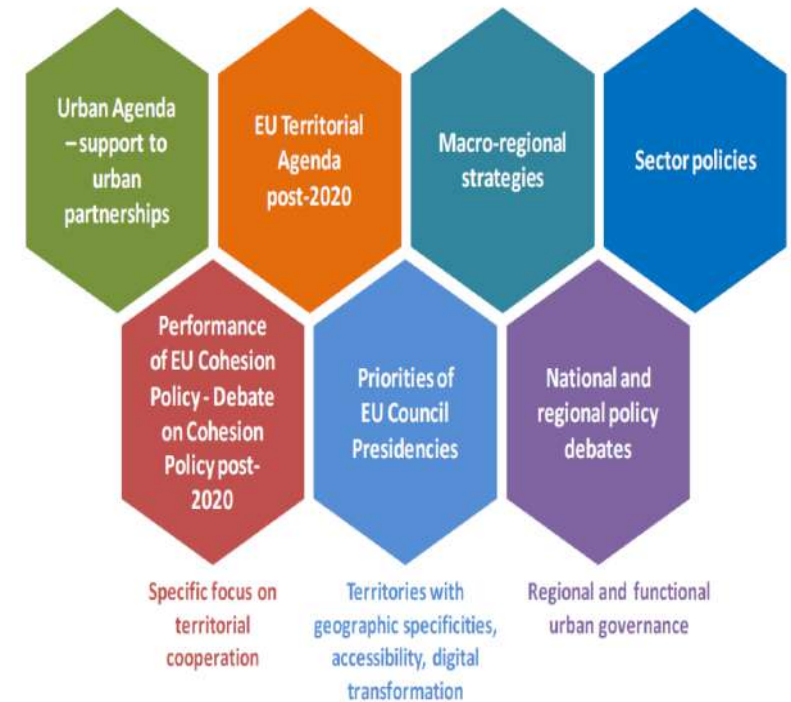
L'IA e TIA si rivelano efficaci solo se hanno una validazione politica



2

Perché ESPON si occupa di TIA e non di IA?

ESPON (European Spatial Planning Observatory Network), è un programma di cooperazione territoriale che ha lo scopo di sostenere lo sviluppo delle politiche di coesione territoriale e di sviluppo armonioso del territorio europeo E' un INTERREG

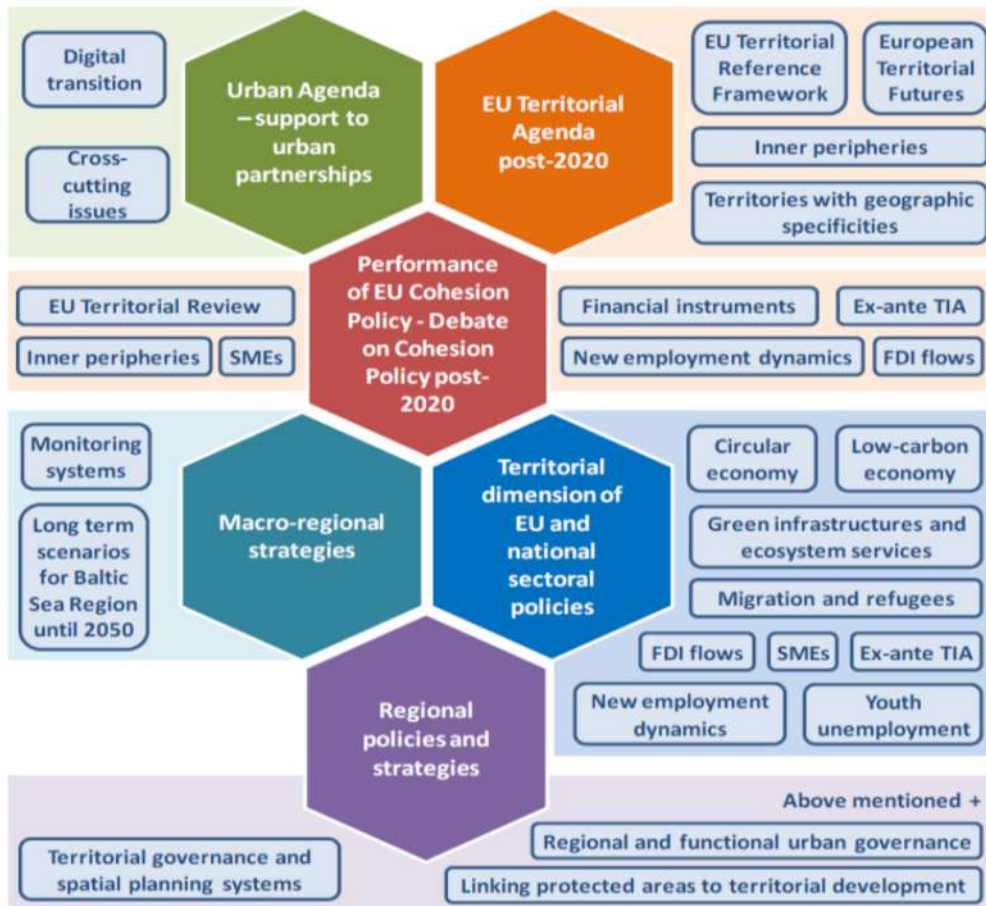


ESPON Contribuisce al dibattito sulla PC 2020 (Rapporti di Coesione 2014 e 2017) e post 2020 considerandolo un preciso focus delle policy orientations, che acquista consistenza territoriale attraverso la place evidence e la performance:

delle diversità/specificità geografiche dell'inserimento della cooperazione territoriale e dei FSIE

03/06/19

Attuali policy di conoscenza, misura e valutazione ESPON



La TIA è interpretabile come un meccanismo ex ante che può essere utilizzato per individuare impatti a livello nazionale, regionale e locale negli Stati membri per contribuire a individuare potenziali conflitti o incoerenze politiche. Essa può inoltre identificare la natura differenziata degli impatti potenziali tra luoghi diversi e, in tal senso, può fornire un mezzo per considerare la dimensione territoriale degli impatti politici dell'UE

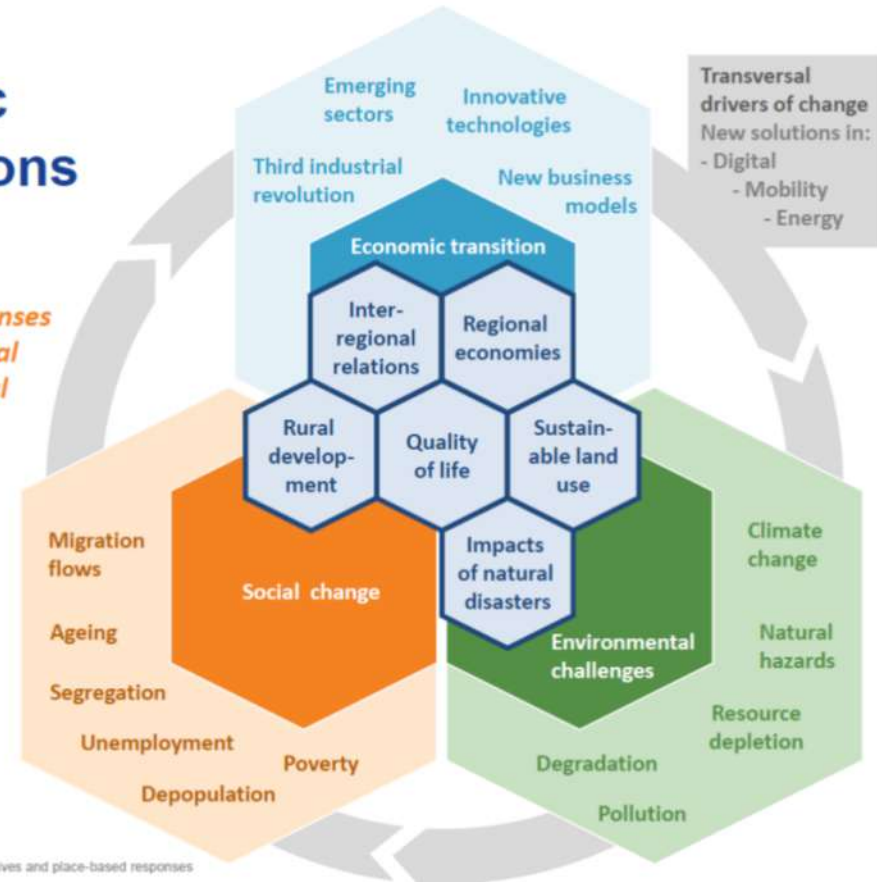
3

Cosa e come valuta ESPON

Thematic orientations

Place-based responses for economic, social and environmental transformation

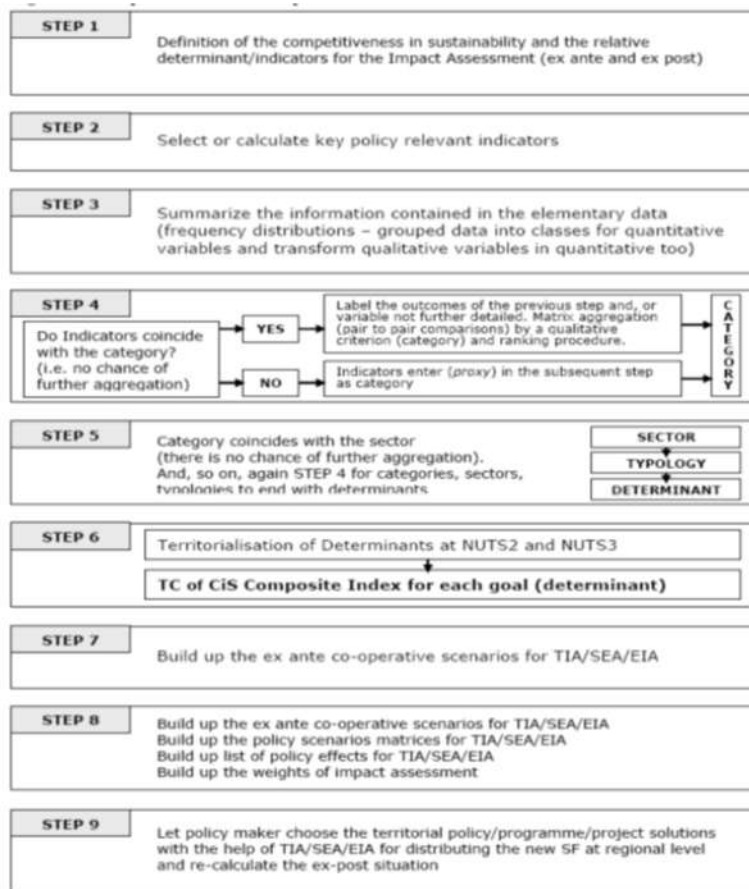
Applied research themes



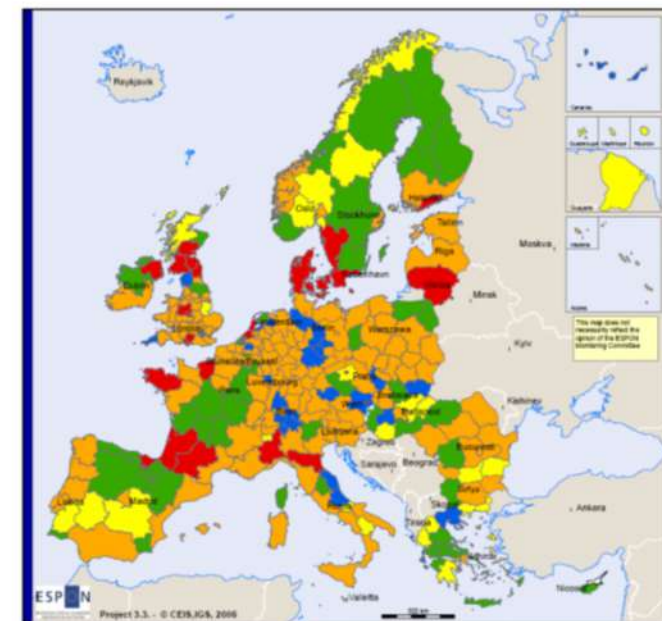
ESPON // New (economic) geographical narratives and place-based responses

11 April 2019

Dal 2006: STeMA TIA applicato alla Strategia Territoriale Lisbona/Gothenbourg



MAP IR 18 - Innovation and Research: Territorial Dimension at NUTS 2

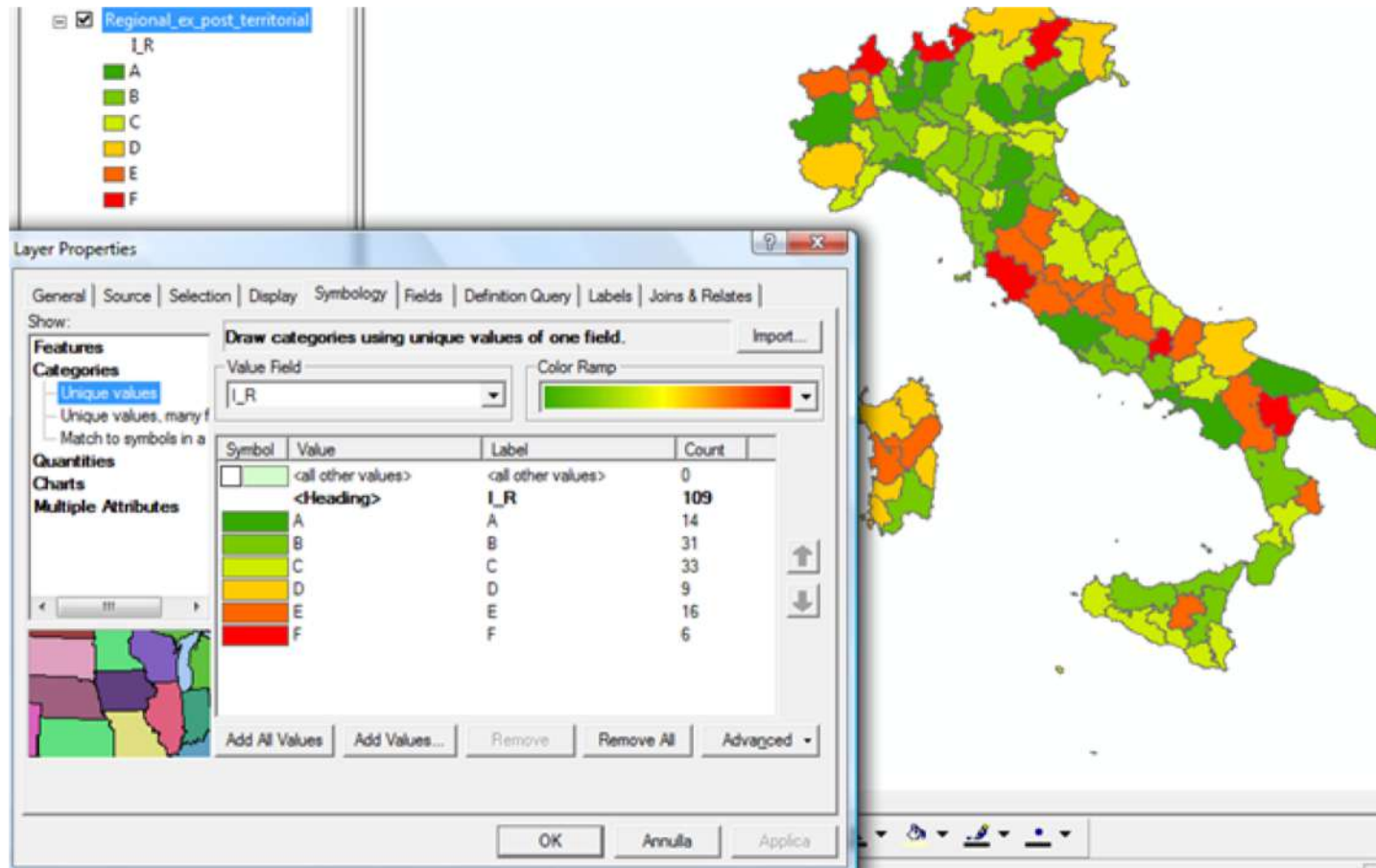


Values obtained combining Innovation and Research: Synthetic Spatial Composite Index and TT2 - Territorial typologies at NUTS2

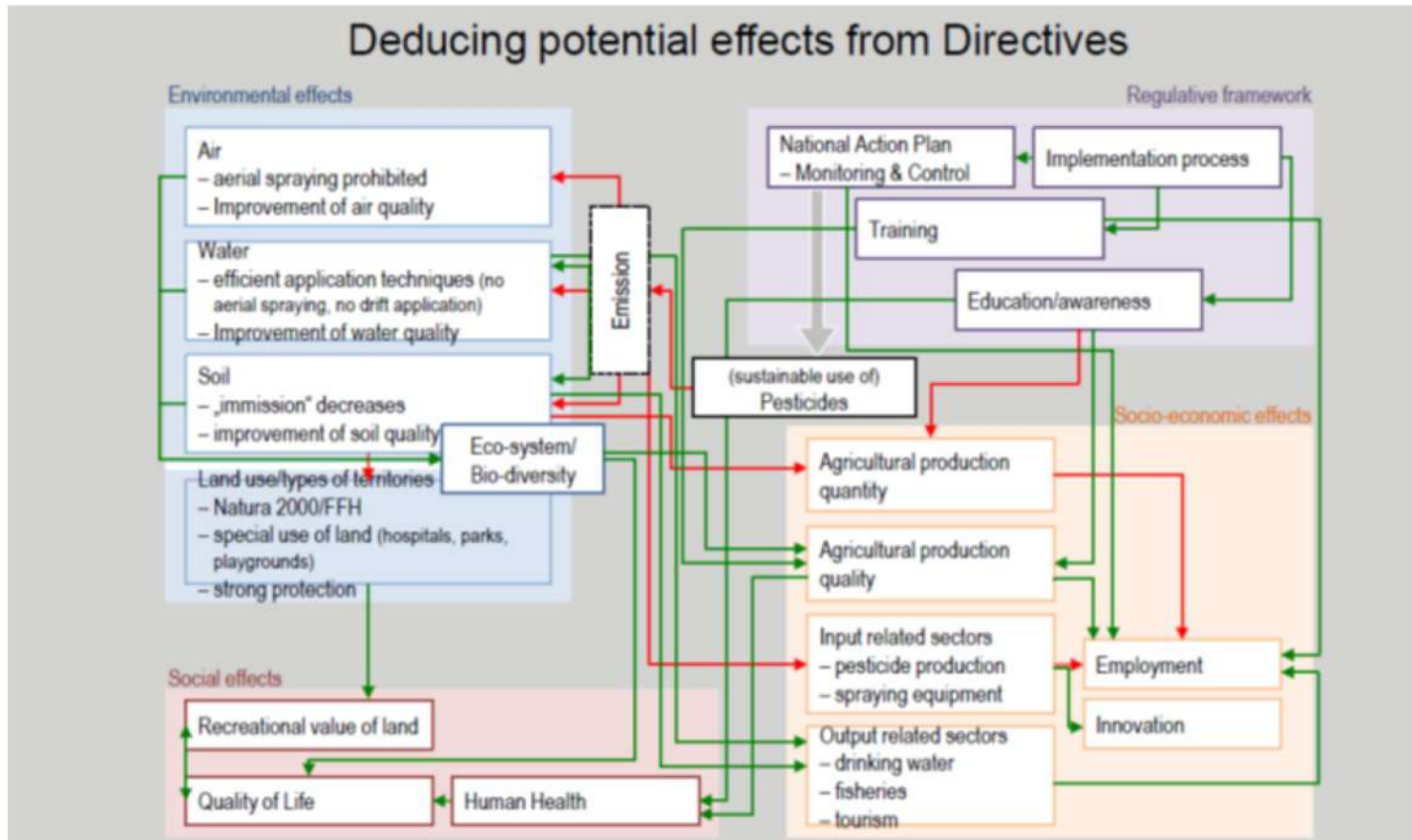


© Eurogeographic Association for the geographic information system
Regional reference: NUTS2, 2006
Scale of data: 1:500,000, 2006

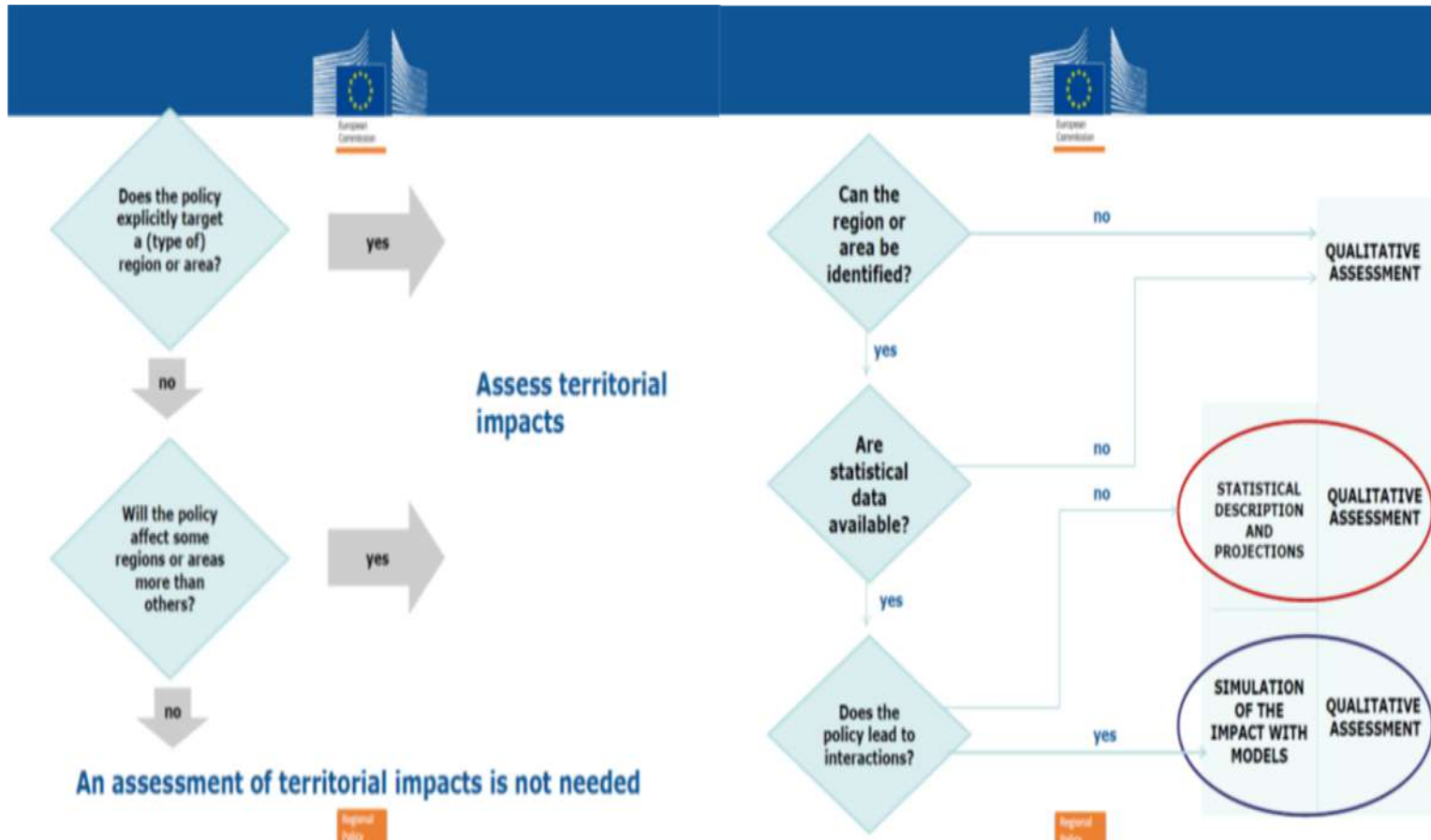
Applicazione IT 2011



ESPON ART 2012



IA DG Regio 2012

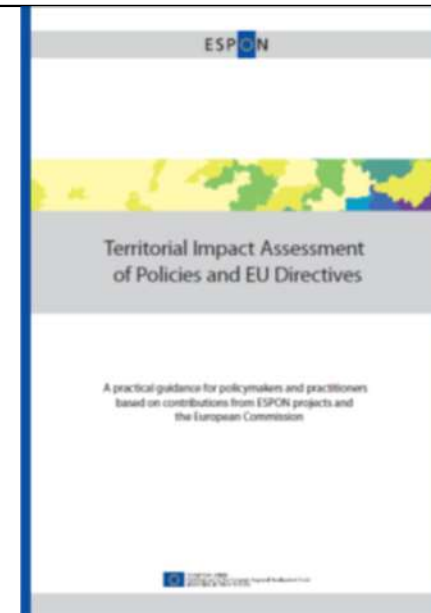


TIA ESPON 2013 e 2020

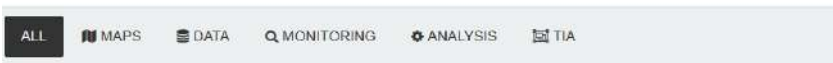
AR-EU Directives	ARTS	Assessment of Regional and Territorial Sensitivity
AR-Territorial impact assessment	TIPTAP	Territorial Impact Package for Transport and Agricultural Policies
TA-Territorial impact assessment	EATIA	ESPON and Territorial Impact Assessment

- strumenti mirati ed integrati (data base, indicatori, metodologie per l'analisi degli impatti territoriali e analisi spaziali sistematiche) funzionali al miglioramento del coordinamento territoriale delle politiche di settore;
- analisi territoriali di regioni europee mirate a importare e sostenere azioni di sviluppo;
- mappatura degli indicatori e dei risultati

Oggi è un tool ESPON derivante da EATIA disponibile in versione semplificata *TIA Quick scan*



TOOLS & MAPS



ESPON 2013 Database

Access to regional, local, urban, neighbourhood (candidate countries), world, grid and historical data ...



Baltic Sea Region Territorial Monitoring System

Baltic Sea Region Territorial Monitoring System ...



CityBench: Urban Benchmarking

Urban Benchmarking - A quick scan tool supporting investment decisions ...



ETMS Tool - European Territorial Monitoring System

Statistical information and practical evidence on territorial trends, dynamics, patterns and structural changes ...



ESPON Data Navigator

Access to data sources, statistical series and databases provided by National Statistical Offices ...



Functional Indicators Tool

Effects of transportation networks on accessibility and the territorial development ...



ESPON HyperAtlas

Compare and analyse a region's relative position at european, national and local level ...



ESPON Online Map Finder

Access to the most relevant ESPON maps ...



RIMAP Online Mapping tool

Build maps and diagrams at various regional levels ...



www.espon.eu

ESPON TIA Quick Check

applicazione web interattiva che può essere usata per aiutare policy-makers regionali e practitioners ad identificare, ex-ante, i potenziali impatti territoriali di nuova legislazione (regolamenti e direttive) e di nuove politiche europee.

Permette all'utente di effettuare una "quick and dirty" analisi ex-ante di potenziali impatti imprevisti e indesiderabili sullo sviluppo regionale di questo tipo di iniziative europee.

Lo strumento permette di inserire in un workshop reale un 'sapere esperto' espresso attraverso un insieme di dati statistici che descrivono le caratteristiche di una regione.

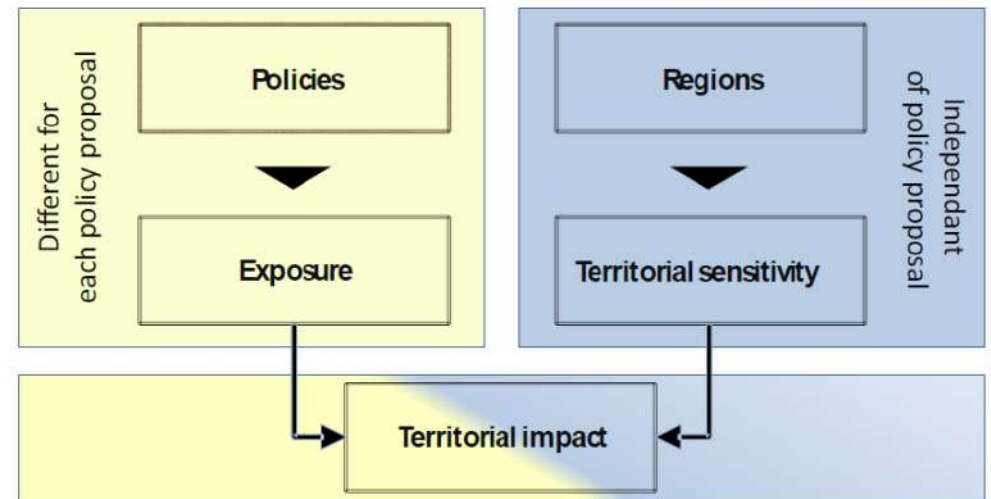
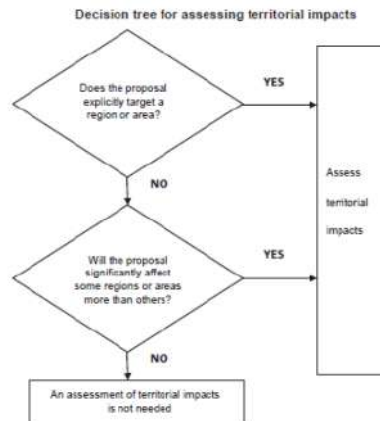
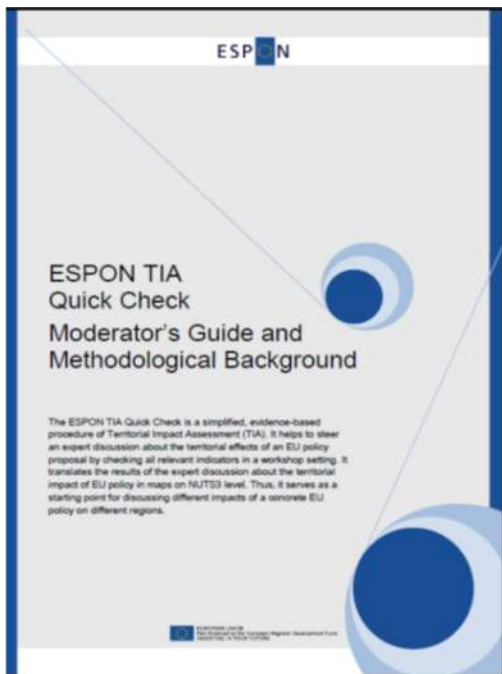
Gli utenti sono guidati attraverso la serie di passi dell'analisi di impatto e ricevono assistenza e indicazioni per preparare un'analisi di impatto territoriale.

ESPON TIA Tool è stato sviluppato per aiutare il coordinamento di una discussione esperta all'interno di un workshop dedicato agli effetti territoriali di una proposta di policy europea attraverso l'uso di tutti i indicatori rilevanti.

Specifiche informazioni su come utilizzare lo strumento sono disponibili nel materiale informatico on-line.

Le istituzioni interessate all'utilizzo devono contattare direttamente ESPON EGCT tramite il sito web.

In 7 step



Per mappare risultati TIA: servirsi delle Functional Areas (CEMAT, 2017)

Regioni urbane funzionali. Cooperazione tra autorità di città, loro parti e zone urbane funzionalmente interconnesse tra loro (es. sistemi locali del lavoro).

Regioni rurali funzionali. Cooperazione tra autorità di zone rurali limitrofe che sono funzionalmente interconnesse (es. sistemi locali del lavoro o offerta di servizi)

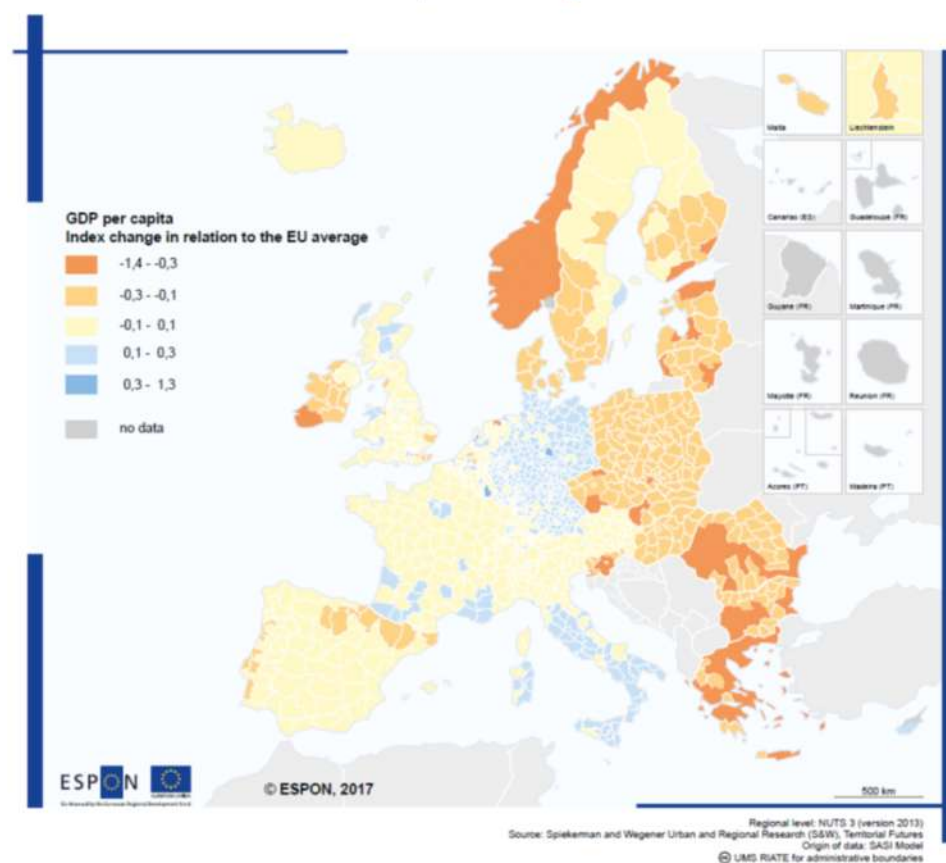
Partenariati urbano-rurali funzionali. Cooperazione tra autorità delle di zone urbane e rurali limitrofe, funzionalmente interconnesse.

Regioni transfrontaliere. Cooperazione tra territori contermini al di là dei confini nazionali (es. regioni transfrontaliere INTERREG, IPA preadesione, euroregioni, cooperazione bilaterale)

Transnazionale/macroregioni. Aree di cooperazione a scala europea che include regioni di più paesi europei; reti e corridoi anche di trasporti (programmi INTERREG, bacini marittimi, il corridoio del, le 4 strategie macroregionali approvate dal Consiglio europeo: Baltico, Danubio, adriatica e ionica, regione alpina)

Per prevenire

Territorial cohesion effects of European disintegration 2030



Scenario peggiore

l'Europa potrebbe tornare a dividersi (sentimento politico diffuso)

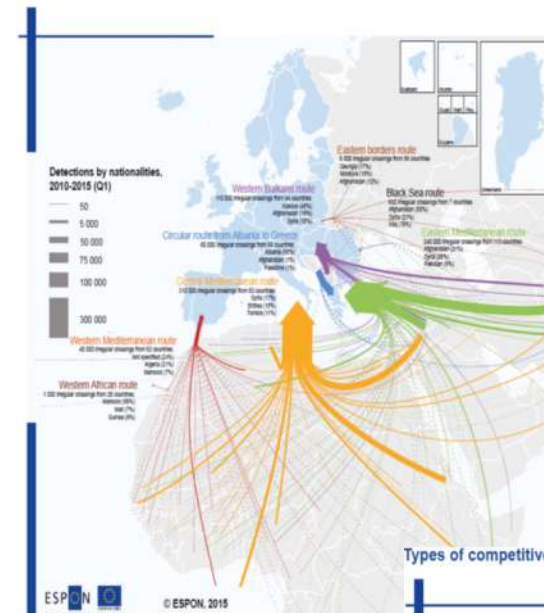
l'impatto di un ritorno a una maggiore frammentazione territoriale sarebbe negativo dal punto di vista economico, ambientale e sociale.

La "coesione territoriale" non è solo una parola vuota, o gergo europeo, ma riflette l' elevato livello di interdipendenza territoriale dell' Europa e costituisce pertanto una condizione preliminare essenziale per il benessere e la qualità della vita

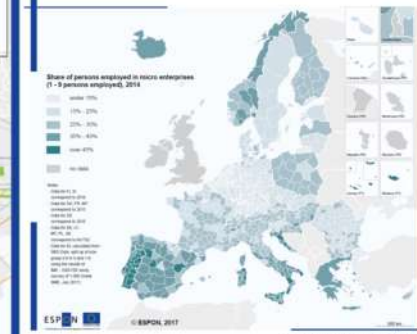
NS contributo (dal 2008)

La CT territorializza le politiche (economiche e sociali) in relazione alla diversità dei contesti. Rafforza l'attenzione al territorio (place-based evidence), inteso come luogo specifico di valorizzazione del capitale territoriale. E' tanto più alta quanto più alte sono la qualità, l'efficienza e l'identità dei sistemi territoriali così come le loro interrelazioni. Si nutre di sostenibilità e permette la competizione

Main irregular border crossing routes by nationalities, 2010-2015 (Q1)

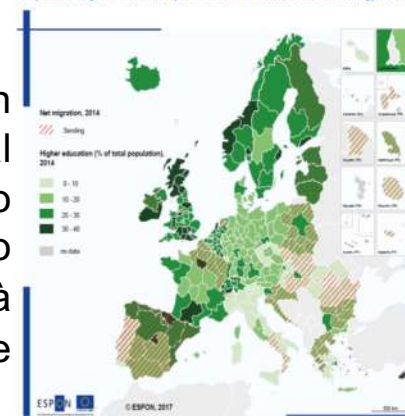


Share of people in micro-enterprises, 2014

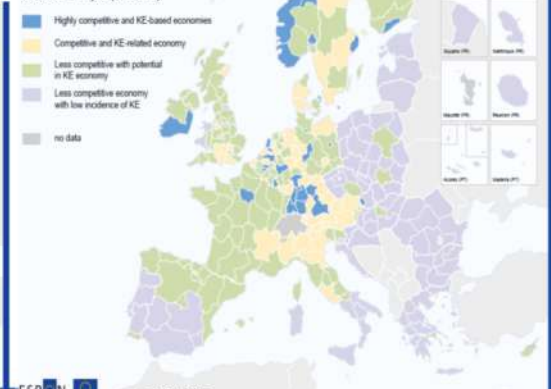


Types of competitive knowledge economies

People with Higher Education qualifications in science and technology, 2014

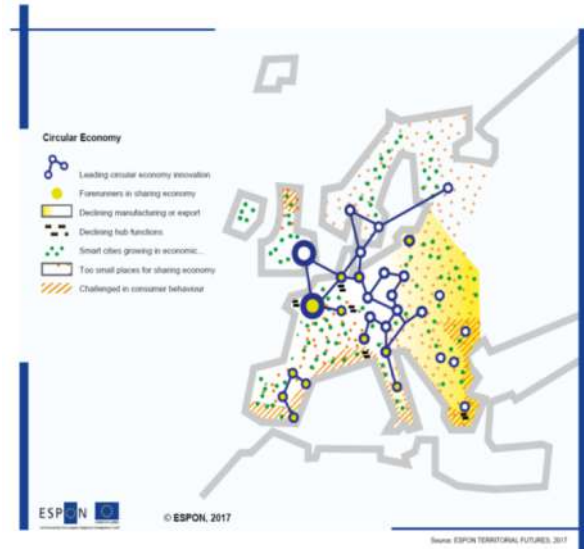


KE Cluster-Analysis (2012-2016)



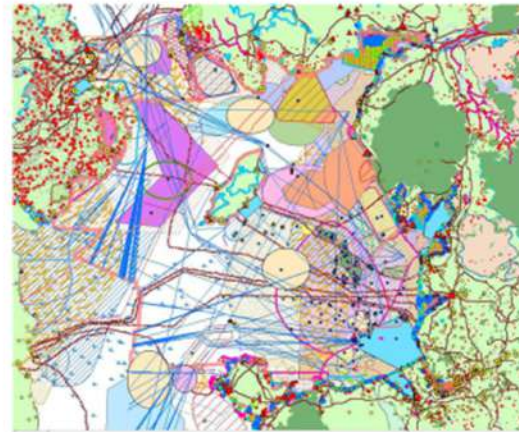
Valutare lo sviluppo della circular economy. Blue e Bio-economy nel MED?

Place-based circular economy – production and new economic systems



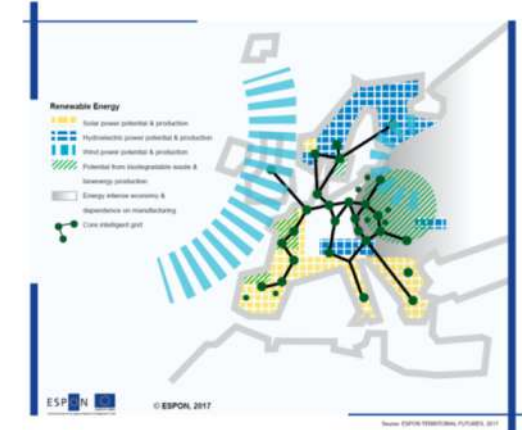
16. MSP Pilot Outputs: Identification of multiple use

- Landuse
- Tourism
- Oil & Gas
- Mariculture
- Coastal Defence
- Ports & Navigation
- Military Activities
- Culture
- Conservation
- Dredging & Disposal
- Submarine Cables

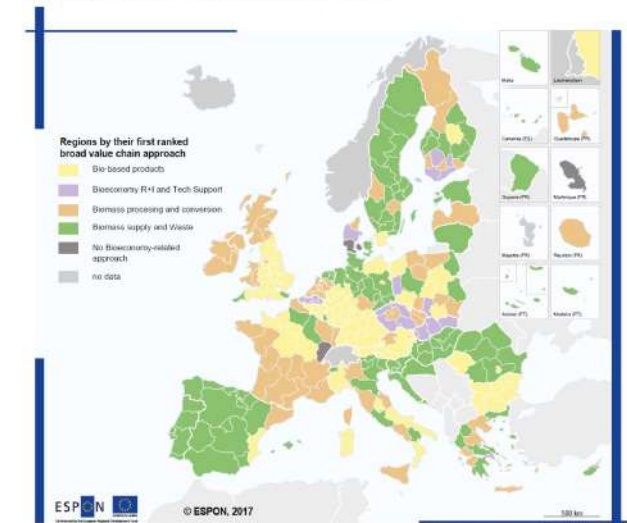


- Fishing
- Renewable Energy
- Marine Recreation
- Mineral Extraction

Territorial foresight for 100% renewable energy market by 2030



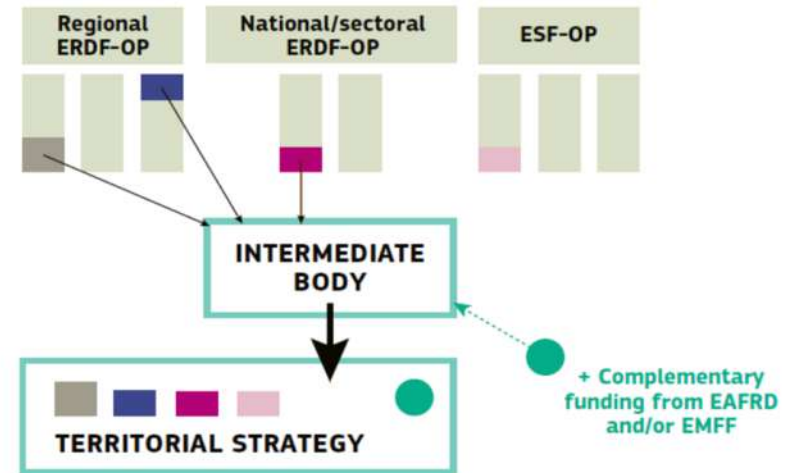
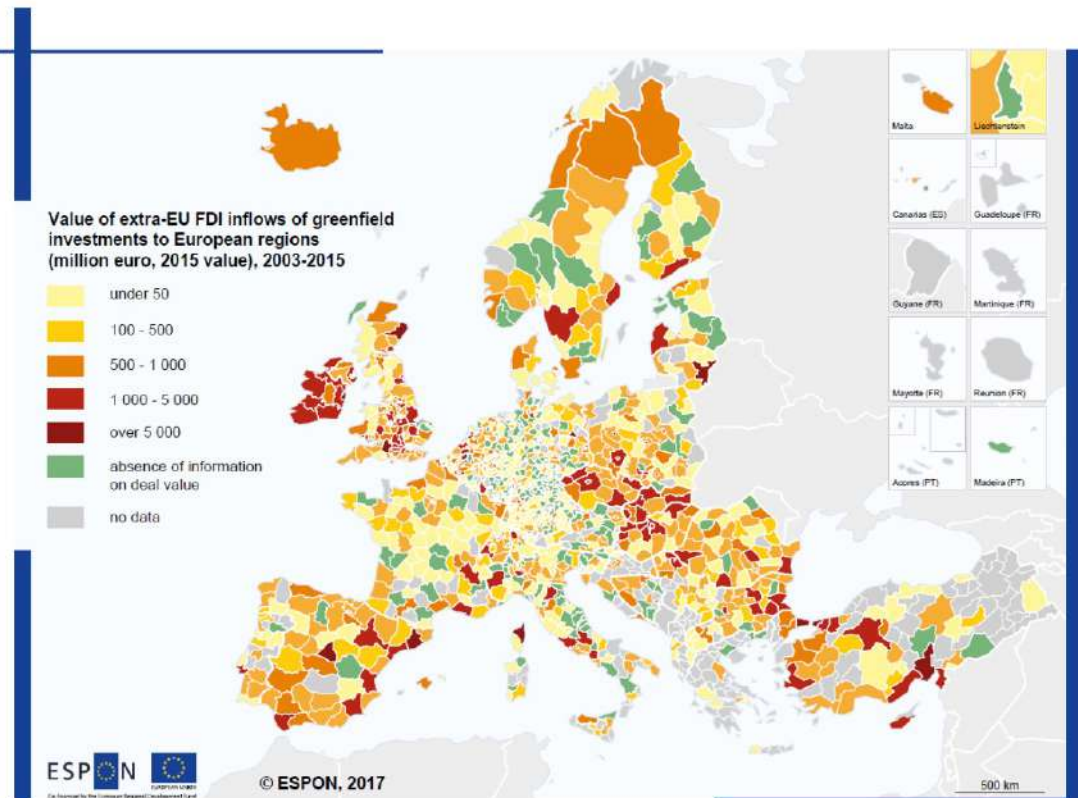
Regional key profiles in the field of bio-economy



Valutare flussi di investimento

e integrare risorse finanziarie FESI, CLLD e LAP

Extra-EU FDI flows across European regions 2003-2015

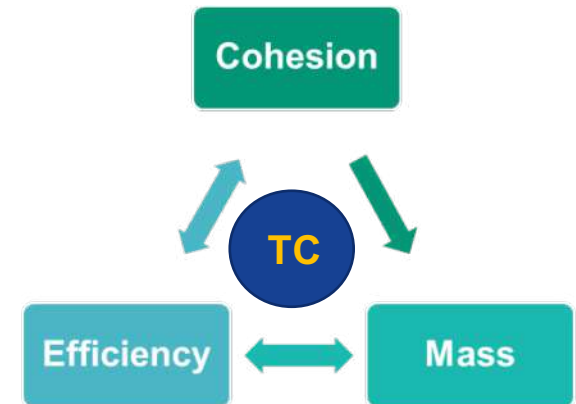


Regional level: NUTS 3 (2013)
 Source: The World in Europe, global FDI flows towards Europe, 2017
 Origin of data: Copenhagen Economics based on BvD's Zephyr and the Financial Times databases, 2016
 © UMS RIATE for administrative boundaries

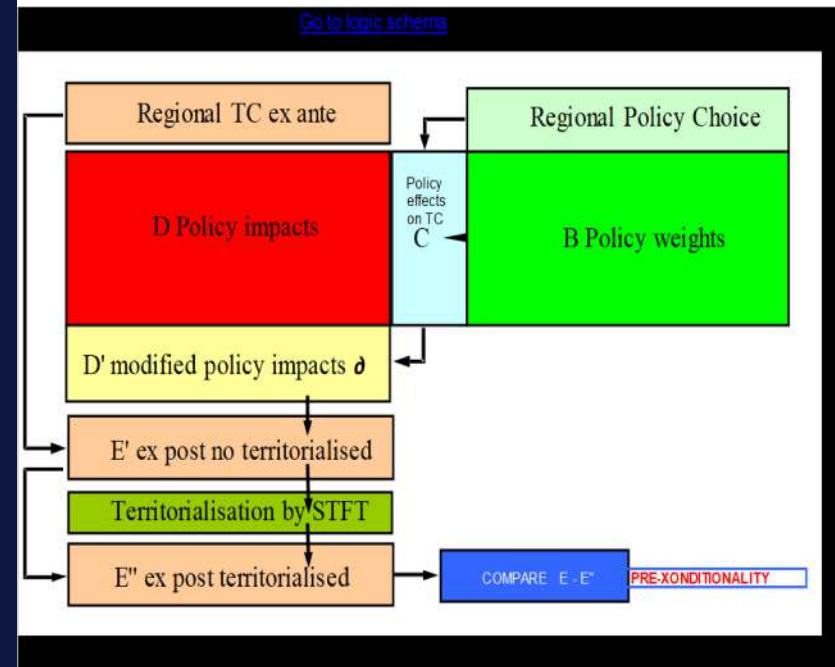
4

Quale valutazione TIA per misurare il livello di Coesione territoriale e di spesa nella Politica di Coesione 2020 per il post

STeMA_TIA methodology



TC is ever localised



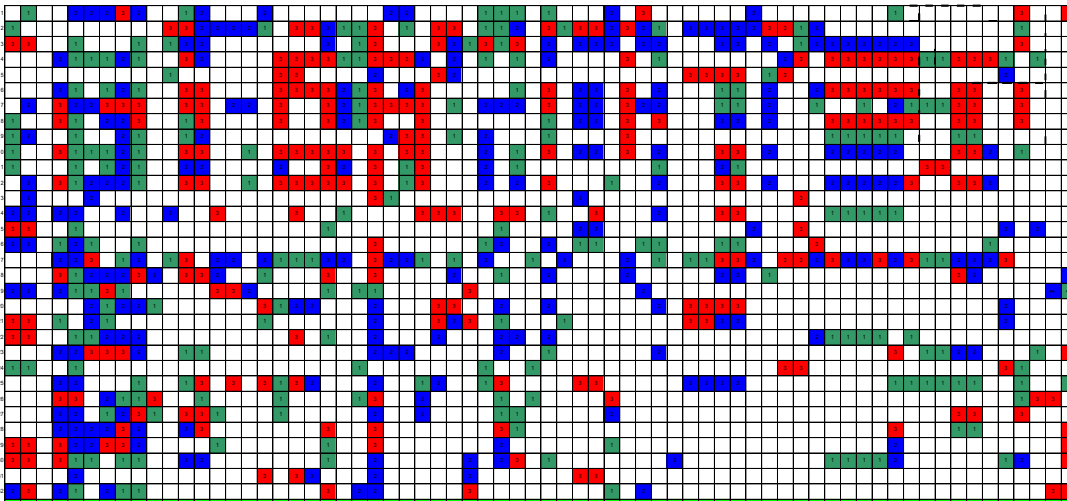
List of Policy 2020

Smart Growth	Education and Human Capital	Supply of education
		Human capital internationalisation
		Bridging digital divided and digital transition
		Technological\innovative dissemination for the enterprises and institutions
	Digital society	Support to transregional cooperative projects
		Use/development of environmental friendly technologies
		Quality certification and assessment tools
	Innovation and R&D	R&D infrastructures
		Support to BAT
		Development of recycling technologies and products (circular economy)
	Transport/network	Development of telecommunication networks
		Development of energy networks

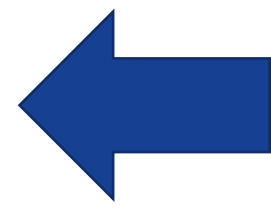
Sustainable growth	Competitiveness and Economic development	Support Local productive identity
		Promotion of a global enterprise culture
		New business/service instruments
		Inflation/Deflation control
		Internationalisation of good and services
	Natural Resources efficiency	Use of renewable resources
		Active Protection of Natural resources
		Reduction of Natural

Inclusive Growth	Age	Reinvolvement of aging people
		Support leisure
		Social integration
		Child protection
		Poverty reduction
		Policies dissemination for transparency and efficiency of bureaucracy
		Cultural integration
		Homogeneisation of enterprise costs
	Employment	Support enterprise creation
		Support employer mobility
		Support equal opportunities
		Social Programme Financing

POLICY EFFECTS



Strada	CI	SE	Investigation	MSD	Non-ac Credits	Age	Resistant to development	Employment	Transportation	Natural Resources	Cities	Public Health
Aumento del livello di produttività	0.00											
Aumento della domanda di beni e servizi green	0.00											
Aumento del livello di occupazione nei settori green	0.00											
Aumento della salute pubblica	0.00											
Aumento della salute legale al tempo libero	0.00											
Stabilità dei prezzi	0.00											
Incremento produttivo e in nuovi prodotti e collaboratori	0.00											
Aumento del livello di crescita del PIL	0.00											
Previsione dei rischi naturali	0.00											
Riduzione della povertà cronica	0.00											
Una efficienza delle risorse	0.00											
Diminuzione del livello di CO2	0.00											
Altezza livello di partecipazione	0.00											
Aumento offerta occupazionale	0.00											
Diminuzione del livello di inattività	0.00											
Aumento dell'occupazione femminile nei settori green	0.00											
Aumento del livello di benessere	0.00											
Efficienza energetica	0.00											
Internazionalizzazione	0.00											
Aumento dell'attività commerciale nei settori green	0.00											
Aumento della comunità di cultura green	0.00											
Aumento dell'offerta di lavoro green	0.00											
Innovazione di prodotti/processi	0.00											
Riduzione del rischio di esclusione sociale	0.00											
Aumento della sostenibilità relativa del sistema del green	0.00											
Equità	0.00											
Aumento degli spazi pubblici di salute green	0.00											
Una delle innovazioni	0.00											
Costo della tecnologia sostenibile	0.00											
Aumento della spesa di ricerca e sviluppo	0.00											
Aumento della formazione nei settori green	0.00											
Aumento attività (OE, lavoro, ecc)	0.00											
Aumento della cooperazione transnazionale	0.00											



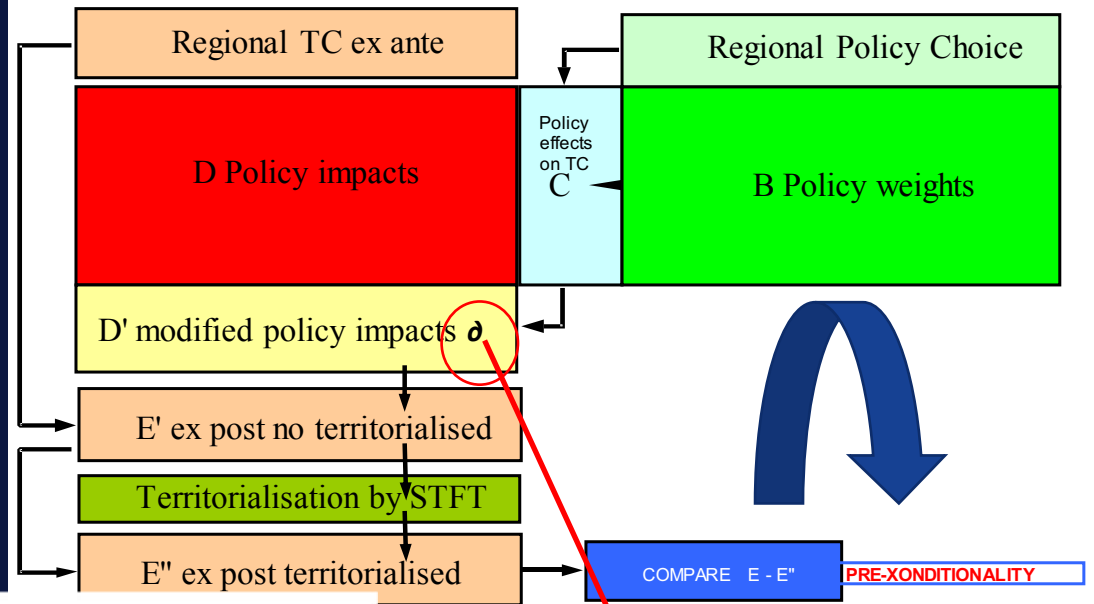
INDICATORS

Indice	Descrizione
1	Indice di crescita del PIL nei settori green
2	Produzione lorda nei settori green
3	Indice di occupazione nei settori green
4	Indice di occupazione nei settori green
5	Indice di occupazione nei settori green
6	Indice di occupazione nei settori green
7	Indice di occupazione nei settori green
8	Indice di occupazione nei settori green
9	Indice di occupazione nei settori green
10	Indice di occupazione nei settori green
11	Indice di occupazione nei settori green
12	Indice di occupazione nei settori green
13	Indice di occupazione nei settori green
14	Indice di occupazione nei settori green
15	Indice di occupazione nei settori green
16	Indice di occupazione nei settori green
17	Indice di occupazione nei settori green
18	Indice di occupazione nei settori green
19	Indice di occupazione nei settori green
20	Indice di occupazione nei settori green
21	Indice di occupazione nei settori green
22	Indice di occupazione nei settori green
23	Indice di occupazione nei settori green
24	Indice di occupazione nei settori green
25	Indice di occupazione nei settori green
26	Indice di occupazione nei settori green
27	Indice di occupazione nei settori green
28	Indice di occupazione nei settori green
29	Indice di occupazione nei settori green
30	Indice di occupazione nei settori green
31	Indice di occupazione nei settori green
32	Indice di occupazione nei settori green
33	Indice di occupazione nei settori green
34	Indice di occupazione nei settori green
35	Indice di occupazione nei settori green
36	Indice di occupazione nei settori green
37	Indice di occupazione nei settori green
38	Indice di occupazione nei settori green
39	Indice di occupazione nei settori green
40	Indice di occupazione nei settori green
41	Indice di occupazione nei settori green
42	Indice di occupazione nei settori green
43	Indice di occupazione nei settori green
44	Indice di occupazione nei settori green
45	Indice di occupazione nei settori green
46	Indice di occupazione nei settori green
47	Indice di occupazione nei settori green
48	Indice di occupazione nei settori green
49	Indice di occupazione nei settori green
50	Indice di occupazione nei settori green
51	Indice di occupazione nei settori green
52	Indice di occupazione nei settori green
53	Indice di occupazione nei settori green
54	Indice di occupazione nei settori green
55	Indice di occupazione nei settori green
56	Indice di occupazione nei settori green
57	Indice di occupazione nei settori green
58	Indice di occupazione nei settori green
59	Indice di occupazione nei settori green
60	Indice di occupazione nei settori green
61	Indice di occupazione nei settori green
62	Indice di occupazione nei settori green
63	Indice di occupazione nei settori green
64	Indice di occupazione nei settori green
65	Indice di occupazione nei settori green
66	Indice di occupazione nei settori green
67	Indice di occupazione nei settori green
68	Indice di occupazione nei settori green
69	Indice di occupazione nei settori green
70	Indice di occupazione nei settori green
71	Indice di occupazione nei settori green
72	Indice di occupazione nei settori green
73	Indice di occupazione nei settori green
74	Indice di occupazione nei settori green
75	Indice di occupazione nei settori green
76	Indice di occupazione nei settori green
77	Indice di occupazione nei settori green
78	Indice di occupazione nei settori green
79	Indice di occupazione nei settori green
80	Indice di occupazione nei settori green
81	Indice di occupazione nei settori green
82	Indice di occupazione nei settori green
83	Indice di occupazione nei settori green
84	Indice di occupazione nei settori green
85	Indice di occupazione nei settori green
86	Indice di occupazione nei settori green
87	Indice di occupazione nei settori green
88	Indice di occupazione nei settori green
89	Indice di occupazione nei settori green
90	Indice di occupazione nei settori green
91	Indice di occupazione nei settori green
92	Indice di occupazione nei settori green
93	Indice di occupazione nei settori green
94	Indice di occupazione nei settori green
95	Indice di occupazione nei settori green
96	Indice di occupazione nei settori green
97	Indice di occupazione nei settori green
98	Indice di occupazione nei settori green
99	Indice di occupazione nei settori green
100	Indice di occupazione nei settori green

3

7 TSRF alla base diSTeMA TIA 3.0

[Go to logic schema](#)



Per calcolare questo δ sono state create le TSRF

- Legend
- Systemic Territorial Functional Typologies
- STFTs 1
 - STFTs 2
 - STFTs 3
 - STFTs 4
 - STFTs 5
 - STFTs 6
 - STFTs 7

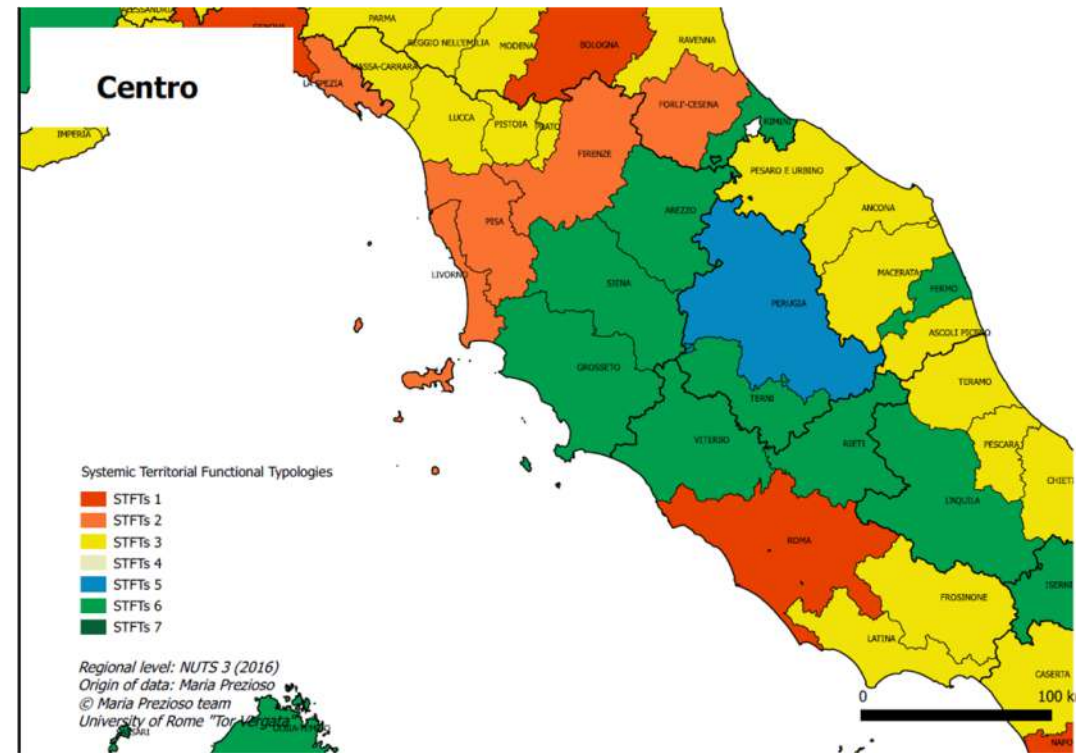
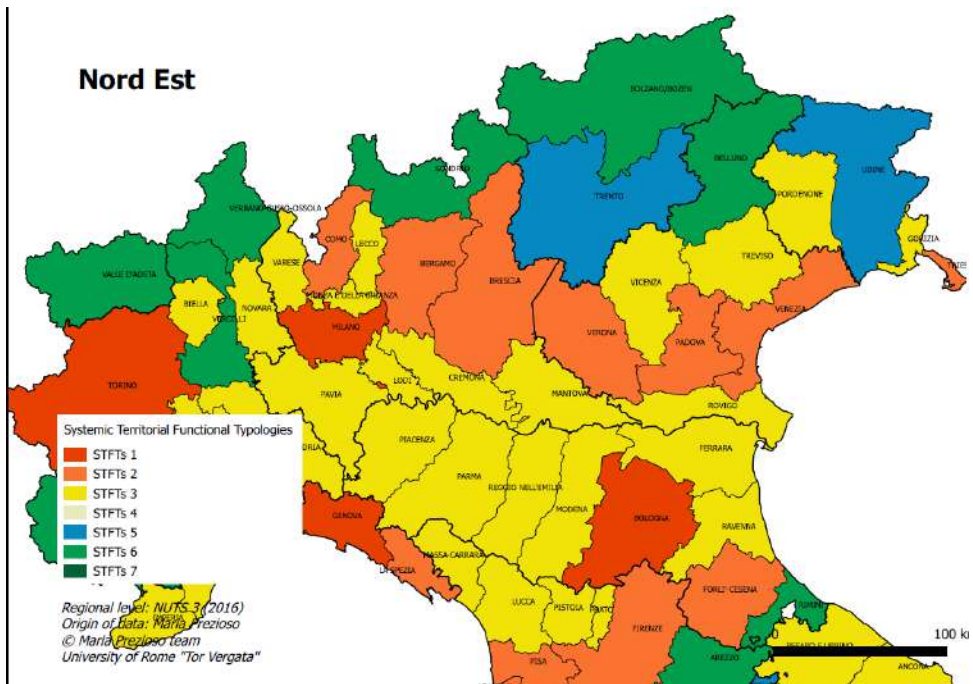
Regional level: NUTS 3 (2016)
Origin of data: Maria Prezioso
© Maria Prezioso team
University of Rome "Tor Vergata"



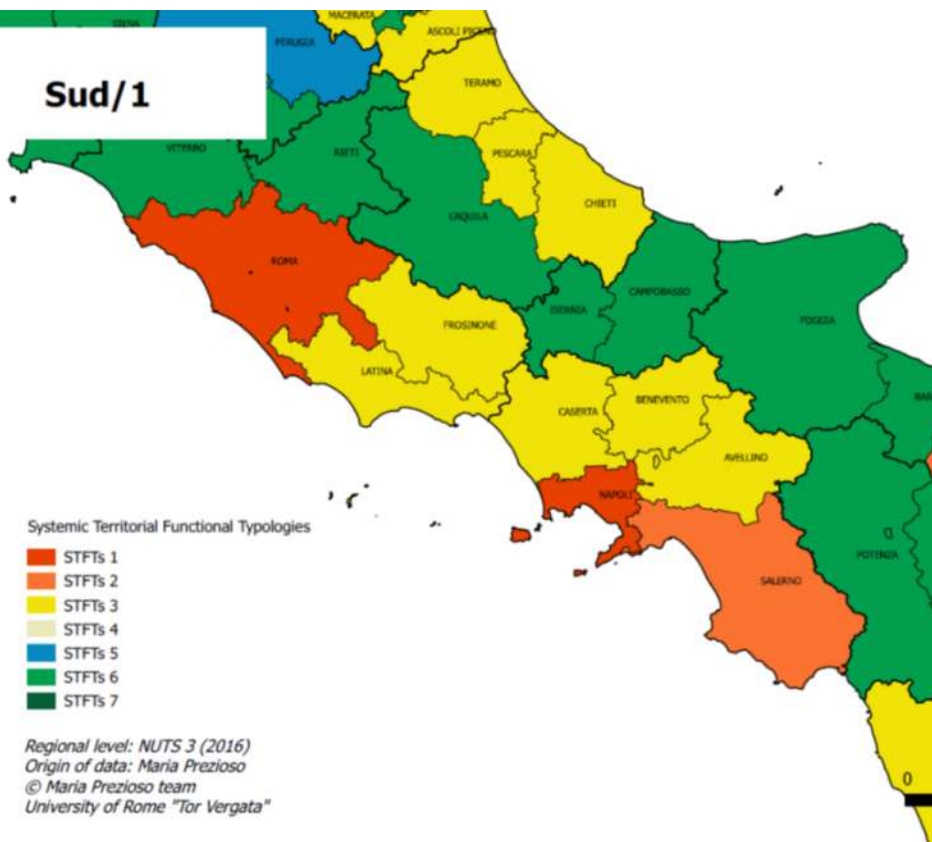
0 100 200 300 km

Combining 7 typologies STeMA (Prezioso, 2003, 2006, 2011) revisited taking into account 4 types of territories with geographical diversity (ESPON, 2016), 4 types of inner periphery and 5 FRTs (ESPON, 2017)

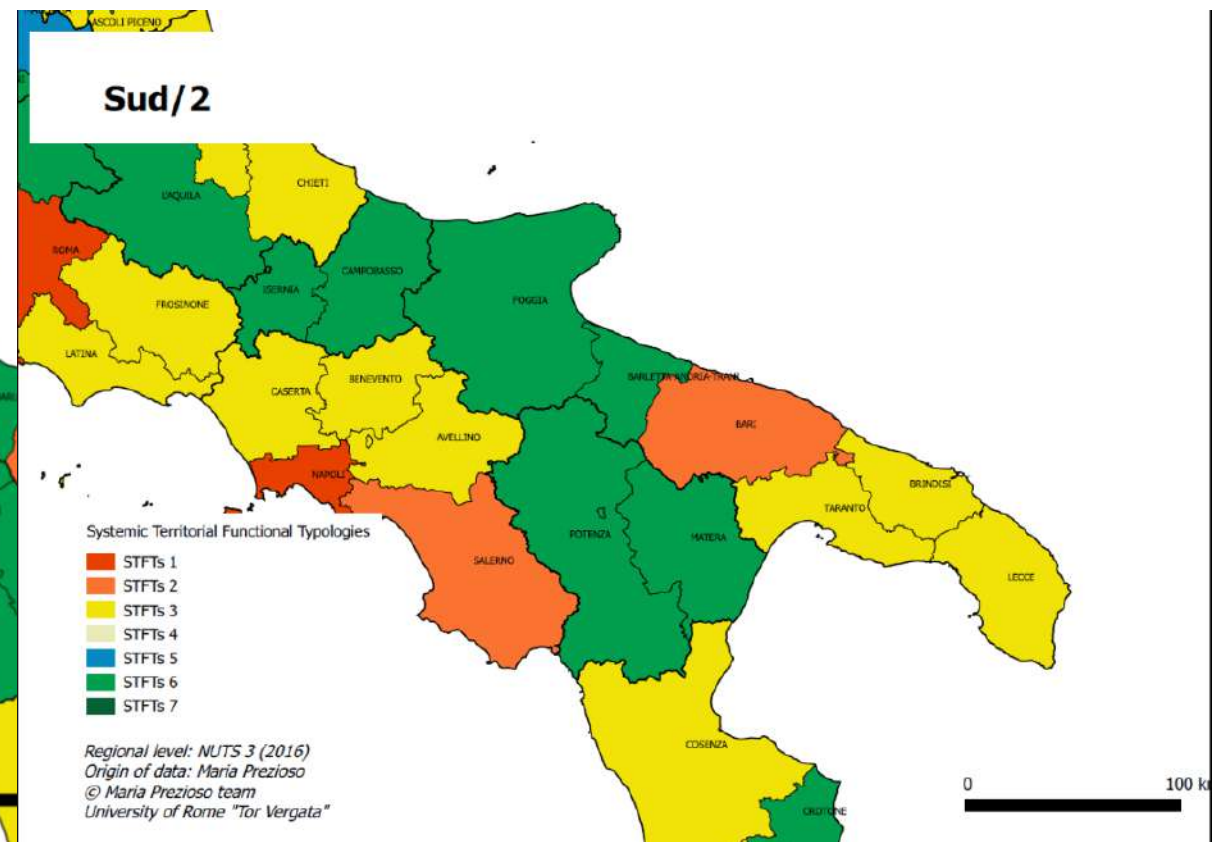
1. **MEGA and Metropolitan Systems** in 4 different morphological typologies, with high urban influence and transnational/national functions able to make cooperation between cities (or city parts) at regional, national, transnational level
2. **High Urban influence Systems** in 4 different morphological typologies, with transnational/national specialised functions able to make urban-rural cooperation between interconnected areas at regional, national, transnational level
3. **High Urban influence Systems** in 4 different morphological typologies, without specialised functions and low transnational/national functions, able to make rural cooperation between authorities in interconnected areas at regional, national, transnational level
4. **High Urban influence Systems** in 4 different morphological typologies, without specialised functions and transnational/national functions, not able to make rural cooperation between at regional, national, transnational level
5. **Low Urban influence Systems** in 4 different morphological typologies, with transnational/national specialised functions able to make rural cooperation between interconnected areas at regional, national, transnational level
6. **Low Urban influence Systems** in 4 different morphological typologies, with regional/local functions, not able to make rural cooperation between interconnected areas at regional, local level
7. **Low Urban influence Systems** in 4 different morphological typologies, without specialised functions and transnational/national functions, not able to make rural cooperation between at regional, national, transnational level.



Sud/1



Sud/2



3

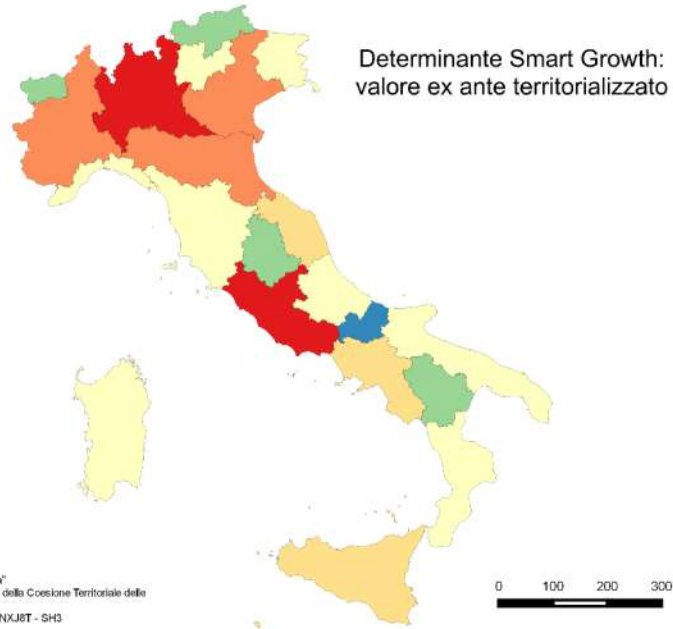
73 indicatori di base sono stati selezionati per valutare 4 determinanti di CT in Europe 2020 (data, metadata, quantitative values) + survey stakeholders



2011

2018

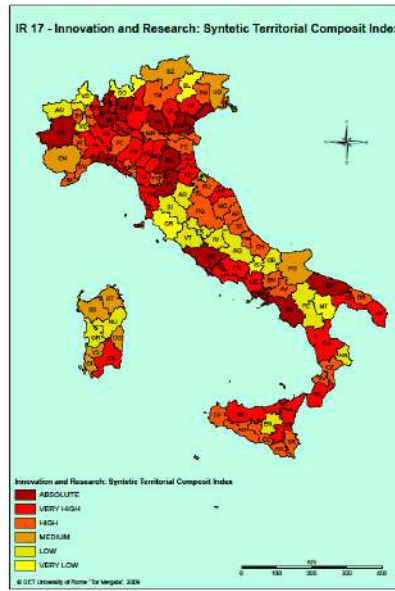




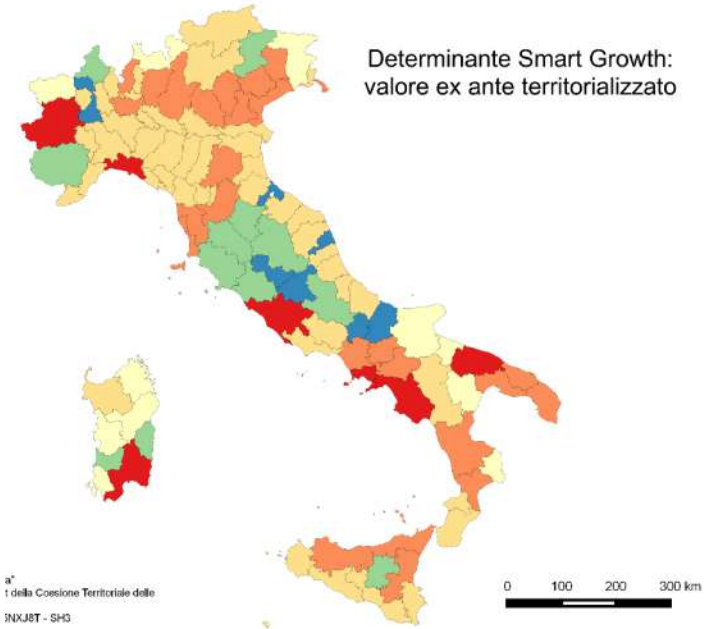
Legenda

- A Massimo
- B Molto alto
- C Alto
- D Medio
- E Basso
- F Molto basso

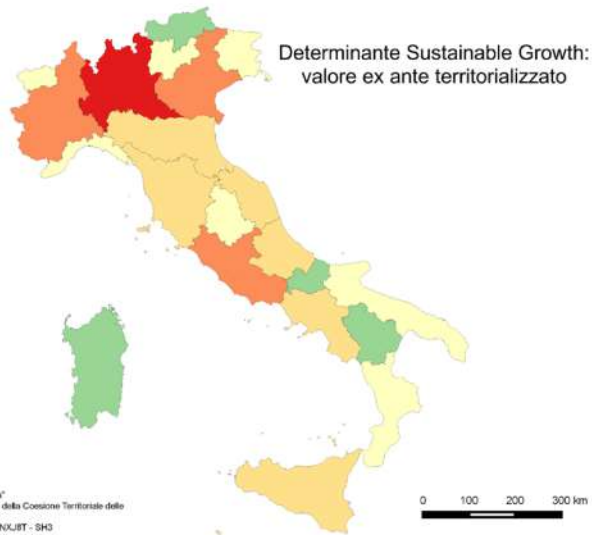
Livello: NUTS 2 2016
 Mappa realizzata da Michele Pigliucci
 Università degli studi di Roma "Tor Vergata"
 PRIN 2015 "Territorial Impact Assessment della Coesione Territoriale delle regioni italiane"
 Progetto 73, PI Maria PREZIOSO - 20155NJKJBT - SH3



- Innovation and Research: Synthetic Territorial Composit Index
- ABSOLUTE
 - VERY HIGH
 - HIGH
 - MEDIUM
 - LOW
 - VERY LOW



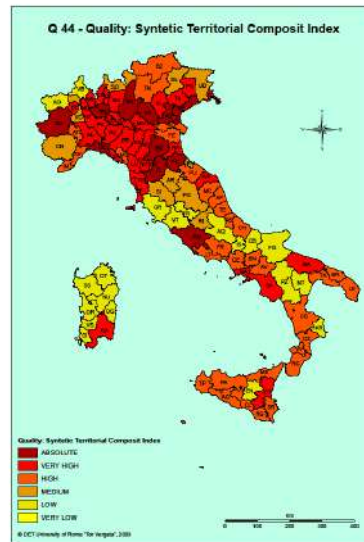
a)
 della Coesione Territoriale delle
 INXJBT - SH3



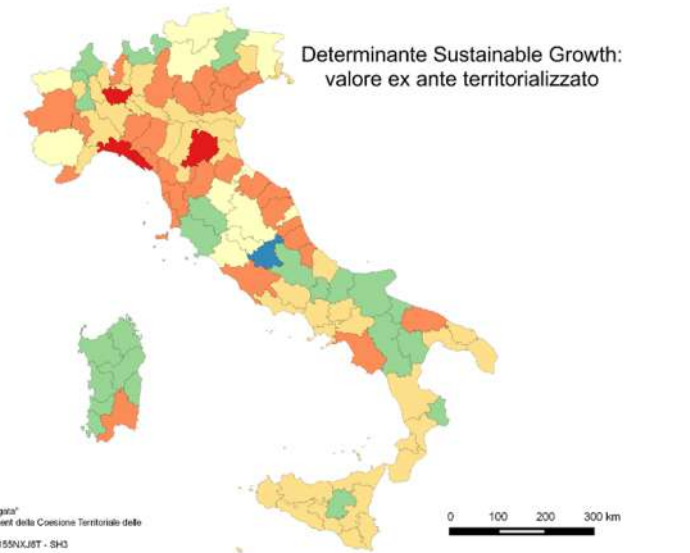
Legenda

- A Massimo
- B Molto alto
- C Alto
- D Medio
- E Basso
- F Molto basso

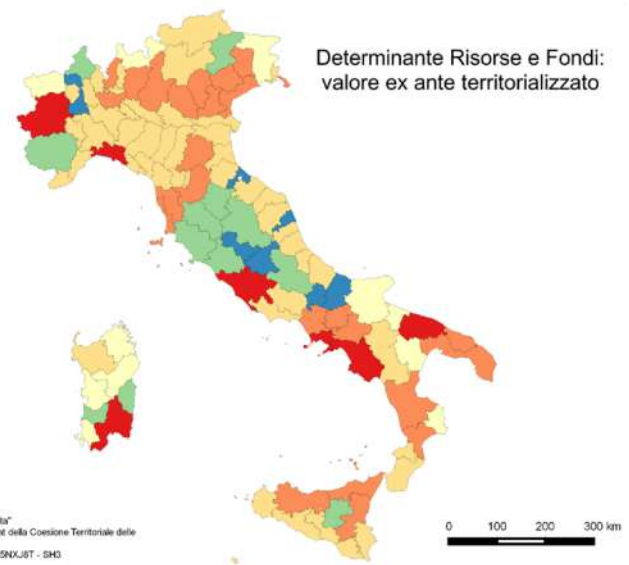
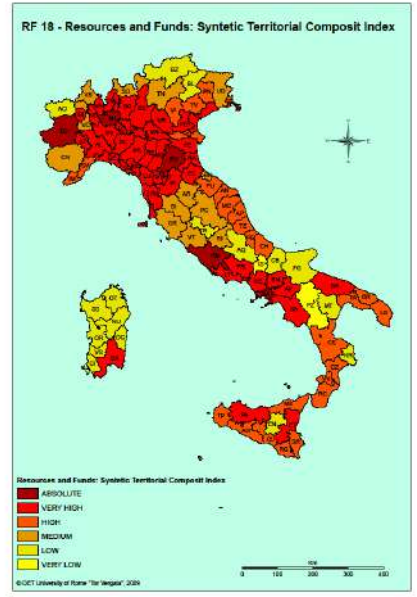
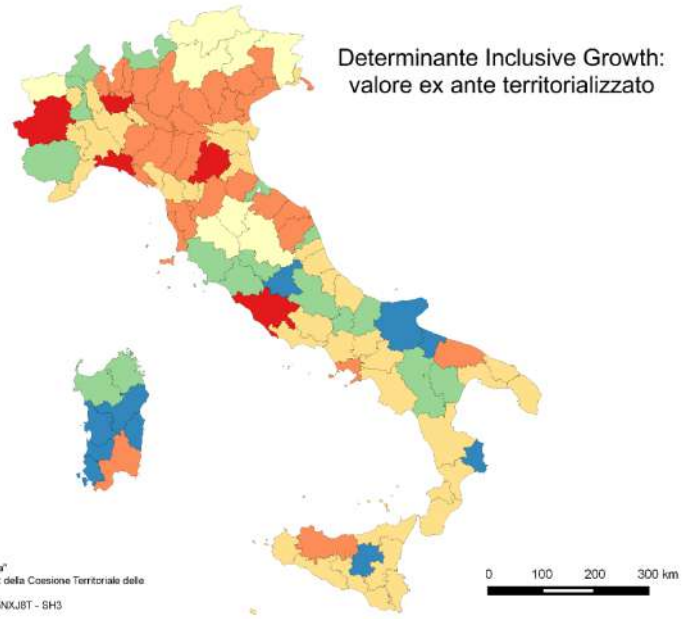
Livello: NUTS 3 2016
 Mappa realizzata da Michele Pigliucci
 Università degli studi di Roma "Tor Vergata"
 PRIN 2015 "Territorial Impact Assessment della Coesione Territoriale delle regioni italiane"
 Progetto 73, PI Maria PREZIOSO - 20155NJKJBT - SH3



- Quality: Synthetic Territorial Composit Index
- ABSOLUTE
 - VERY HIGH
 - HIGH
 - MEDIUM
 - LOW
 - VERY LOW

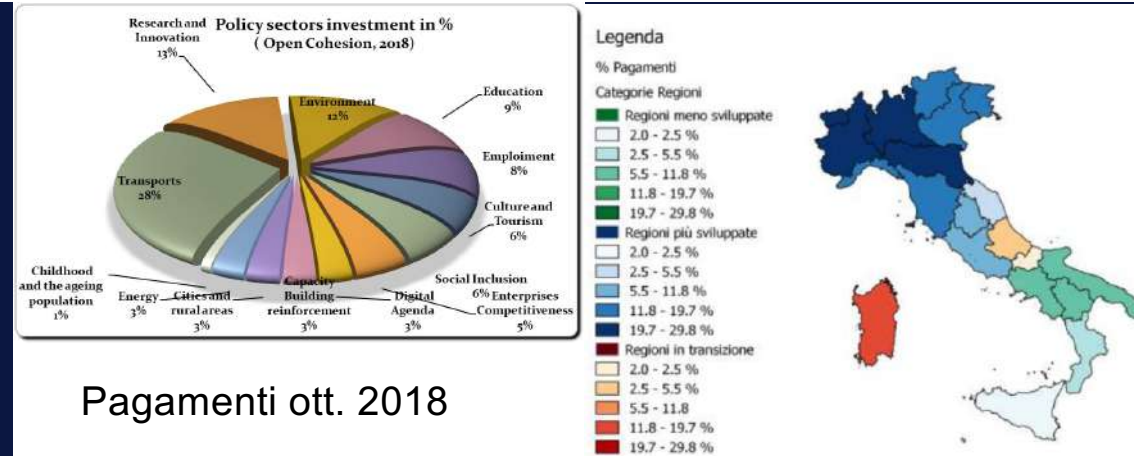


SO
 Pigliucci
 a "Tor Vergata"
 l'Assessment della Coesione Territoriale delle
 OSO - 20155NJKJBT - SH3



5

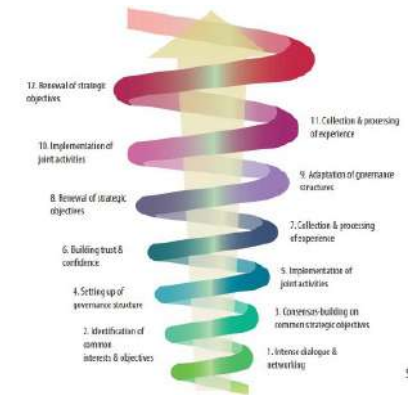
il TIA non considera sufficiente la CT raggiunta per sostenere la pre-condizionalità UE necessaria per entrare nel dopo 2020



6

Policy remarks

*TIA aiuta a soddisfare le esigenze politiche
è in grado di creare nuove soluzioni equilibrate e
«domestiche» attraverso l'uropeizzazione delle pratiche di programmazione e pianificazione*



RIMUOVE OSTACOLI E BARRIERE

- scarsa capacità di spesa efficiente dei programmi operativi regionali (POR)
- difficoltà nel processo di elaborazione delle politiche per soddisfare le esigenze reali
- difficoltà nella selezione dei beneficiari adeguati degli investimenti locali e coinvolgimento limitato degli attori territoriali e dei cittadini
- ricorso a un sistema di controllo della spesa inadeguato (non basato sul luogo) mancanza di strumenti di valutazione territoriale e di altri strumenti dell'UE adeguati

Raccomandazioni

Dal 2015:

- la DG Regio ha istituito un gruppo di lavoro TIA e ha avviato un progetto pilota sulla valutazione d' impatto urbano
- il Consiglio "Affari generali" dell' UE ha invitato la CE ad adottare misure specifiche e immediate per "migliorare la valutazione d' impatto ex-ante delle nuove iniziative e della legislazione dell' UE per quanto riguarda il loro impatto territoriale e le loro conseguenze sulle autorità locali" nell' ambito dell' Agenda urbana europea.
- La stessa forte raccomandazione viene dal Parlamento europeo: applicazione sistematica della TIA alla dimensione urbana, in modo che le politiche settoriali siano correttamente indirizzate alle città e alle grandi aree urbane funzionali.

ESPO

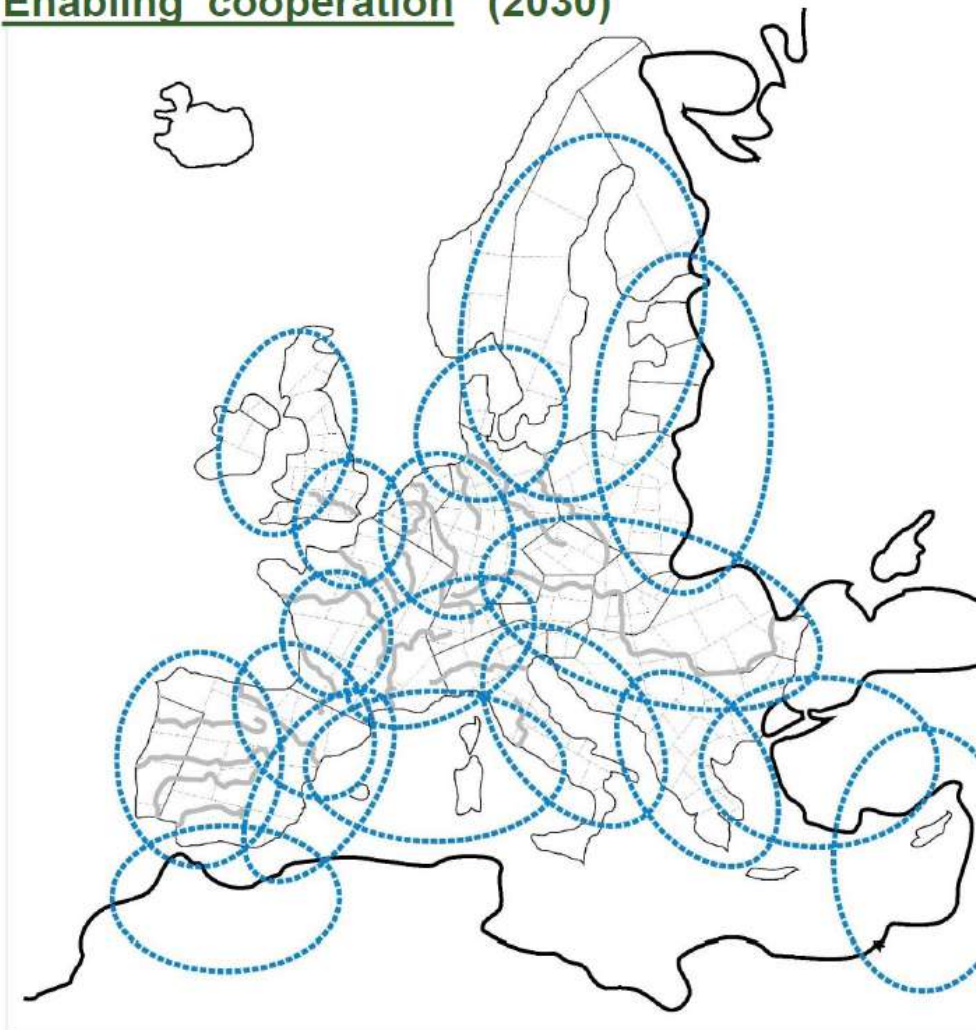
Tre elementi in gioco: lo sviluppo territoriale equilibrato, l'integrazione territoriale e la governance territoriale, l'esame della politica di coesione e il ruolo che gli aspetti e i fattori territoriali hanno sulla crescita economica, la creazione di posti di lavoro e lo sviluppo sostenibile, la revisione della strategia Europa 2020 nella prospettiva post-2020.

l' importanza di TIA applicato alla cooperazione transfrontaliera (ITEM, Maastricht University, 2017). Il Ministry of Regional Development, Public Administration and European Funds of Romania (Managing Authority) è già considerato uno stakeholder centrale nel Consorzio CBC (ESPON EGCT, 2017)

TIA è sempre più ex ante ed ex post (impatto annuale della legislazione e della politica dell' UE sulla mobilità transfrontaliera (Focus 2017 nella regione BE/NL/DE). Le aree scandinave, tedesche, olandesi e meridionali sono le più studiate per raggiungere la coesione territoriale e lo sviluppo sostenibile (Prezioso, 2017 e 2018).

Il TRIO di Presidenza UE Bulgaria, Austria e Romania sembrano voler considerare TIA un tool importante per la Coesione

“Enabling cooperation” (2030)



36

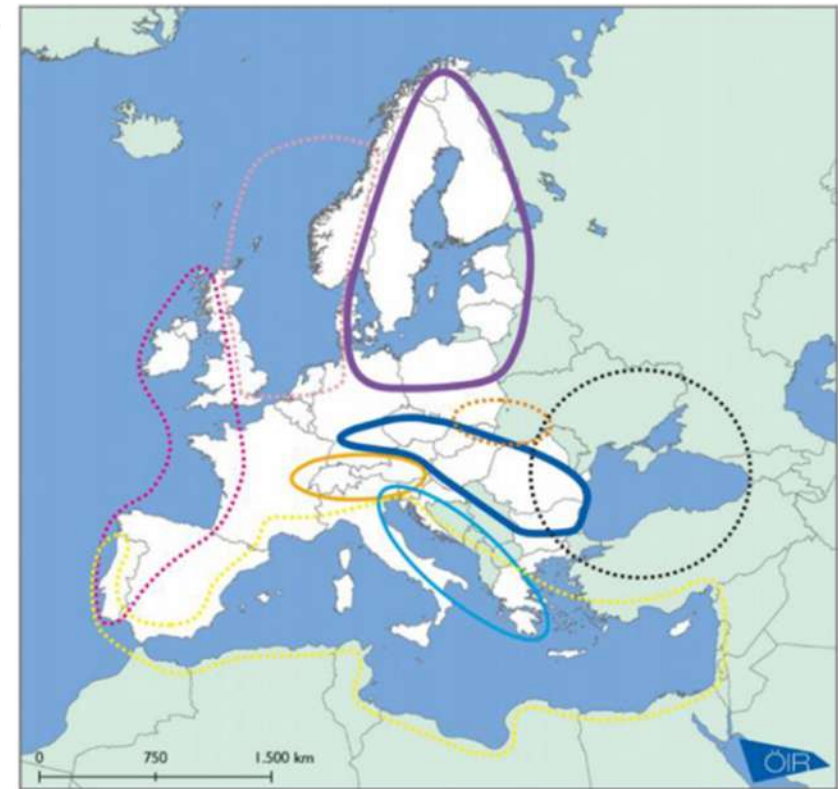
ESPON // New (economic) geographical narratives and place-based responses

	Enabling Cooperation
Dominant principle	“ Enhanced cooperation ”
Government paradigm	Enabling
Governance paradigm	Multilevel “place-based” governance. Intergovernmental agreements at all scales
Functional areas as “new territorialities”	Enabling cross-border local, interregional and transnational functional areas (e.g. euroregions, macroregions)
Legal Form of cooperation	Enabled EGTC by harmonising national regulations
Spatial Development	Promotion of urban networks

Fonte: Laurent Frideres, ESPON 2019

Indipendentemente dalle aree di programma della cooperazione

- **Lo spazio delle MF europea ha assunto diverse forme di cooperazione territoriale sia nei contenuti che nelle prospettive (strategie macro)**
 - Economic core
 - Central and Eastern Europe : twinning cities
 - Danube Region: TENs, prosperity, environment, tourism, etc.
 - North-West Europe + BREXIT
 - North Sea regions (+BREXIT) and Baltic Sea region
(Tourism, wellness, sustainability, energy, wellness, agriculture)
 - Mediterranean
 - Atlantic Area: sea and ports
 - South-West Europe
 - Alpine Space: sustainable spatial planning
- Northern periphery ESPON ET 2050, 2014



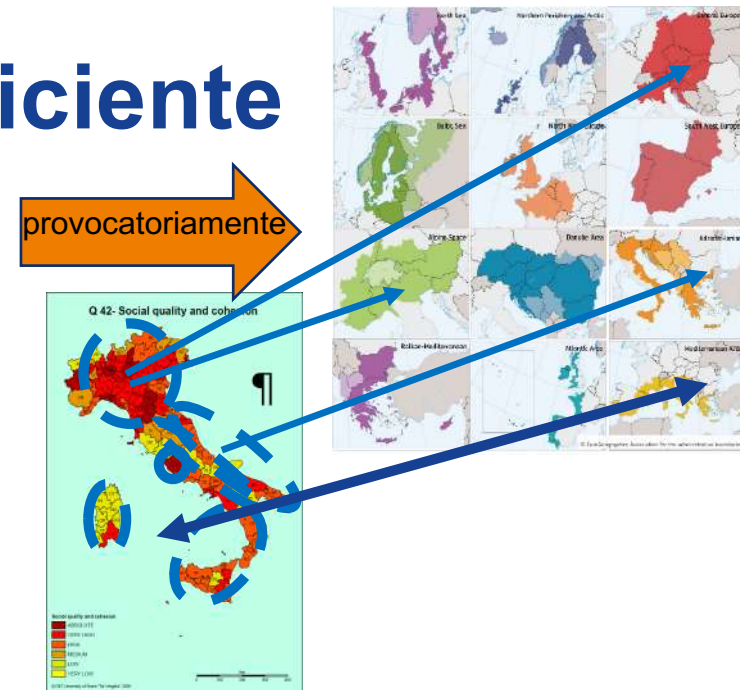
ET2050 2015; Arno van der Zwet, 2015

In alcuni casi non è sufficiente

Secondo la mia esperienza in ESPON: la cooperazione macro-regionale policentrica è un test per rendere l'Europa politicamente unita. Serve:

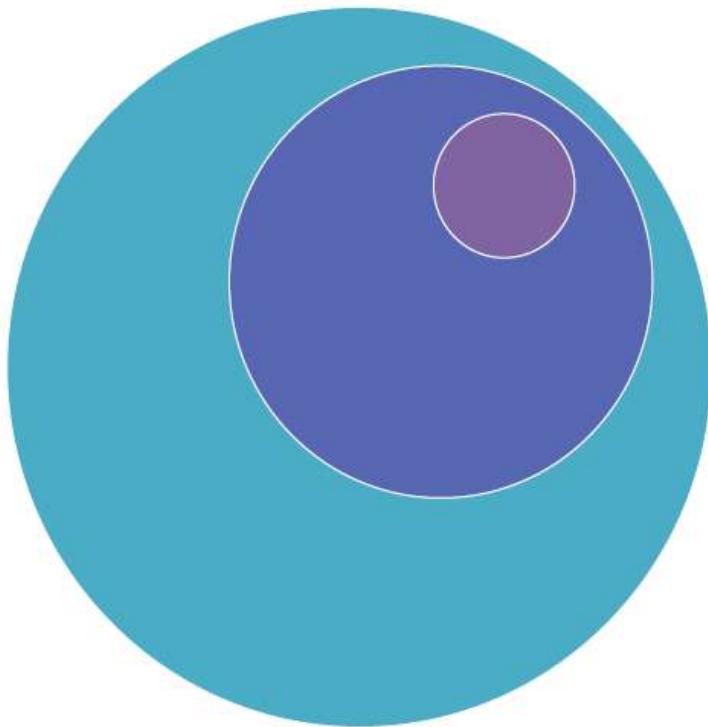
- Territorial **adaptability della RF**
- **Capability** e volontà di agire del PM
- **Flexible policy instruments**
- **Place-based e bottom-up solutions**
- **Scelte di pianificazione integrate sostenibili**

E il coinvolgimento partecipativo della popolazione



Servono più unioni e AF flessibili (VII Rapporto Coesione 2017:96) finalizzate ad adeguare il livello geografico dell'analisi e l'attuazione delle politiche alle sfide da affrontare. A seconda della problematica da risolvere, tali aree possono essere macroregioni [...] o aree metropolitane e transfrontaliere”
i programmi di cooperazione territoriale sono lo strumento adeguato per affrontare tali sfide
il ruolo degli strumenti integrati (TIA, ITI, CLLD) è cruciale per innovare i sistemi di pianificazione nazionali e regionali

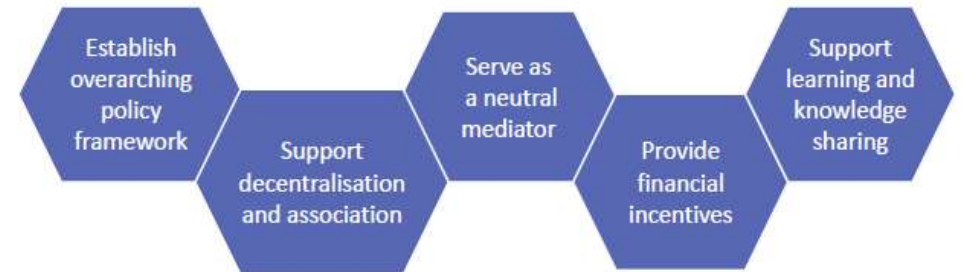
Policy recommendations



Regional and local level



National level



EU level





Co-financed by the European Regional Development Fund

Inspire Policy Making with Territorial Evidence

espon.eu   

Grazie

Maria Prezioso – ECP Programma ESPON, Università degli studi di Roma «Tor Vergata»

Indirizzi mail attivi:

info.ecpitalia@uniroma2.it

news.ecpitalia@uniroma2.it

Recapiti telefonici: 06 72 59 59 36/18 – 3358376733

This presentation will be made available at: <https://www.espon.eu/participate/espon-your-country/italy>