



FOCUS GROUP TERRITORIALE PROGRAMMI CTE E MAINSTREAM

Quarto incontro
Reggio Calabria, 12 e 13 marzo 2019

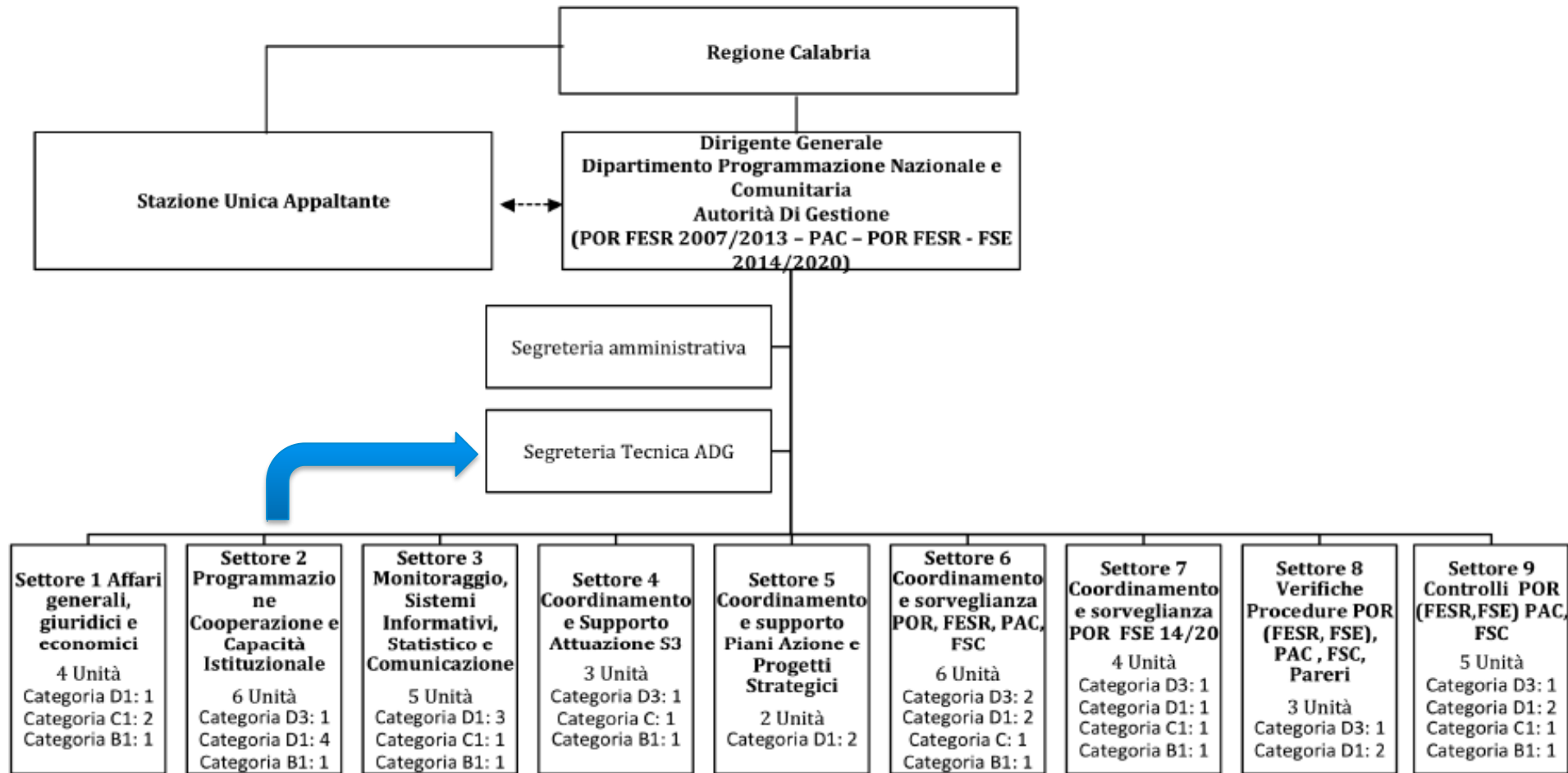
Coordinamento tra Programmi e progetti CTE e fondi diretti Dipartimento Programmazione Nazionale e Comunitaria Regione Calabria

La Regione Calabria incorpora in un'unica struttura la programmazione delle risorse comunitarie e nazionali per lo sviluppo del territorio. Tale assetto in che modo facilita l'integrazione dei fondi e i processi di capitalizzazione?

- Con attività di programmazione settoriale della CTE anche ai fini dell'integrazione con gli strumenti della programmazione nazionale e comunitaria
- Definendo i progetti operativi di assistenza tecnica (POAT) e di affiancamento per il rafforzamento delle attività di programmazione
- In accordo con le amministrazioni centrali per la programmazione, attuazione e coordinamento dei programmi operativi nazionali;

ORGANIGRAMMA AdG 2014-2020

Organigramma della Struttura dell'Autorità di Gestione



CAPITALIZZAZIONE

Quali strumenti, anche di comunicazione, è necessario adottare per poter capitalizzare i risultati raggiunti e fare in modo che ci sia un'effettiva adozione degli stessi all'interno degli strumenti di programmazione?

Presentazione di proposte progettuali, supporto e coordinamento dei Dipartimenti Regionali per la gestione e monitoraggio dei Progetti di CTE;

Attività di CTE e fondi diretti in sinergia (sinergy) ai programmi operativi regionali finanziati da risorse comunitarie e degli altri programmi a valere sulle risorse nazionali;

Supporto operativo alla definizione degli strumenti attuativi di concerto con i settori interessati

Azioni per garantire il coordinamento degli strumenti della programmazione regionale a valere sui diversi fondi

SYNERGY Horizon 2020

Rafforzamento delle capacità
Sistemi di R&I nazionali/regionali

Ricerca e sviluppo

Innovazione

Mercato

"Attività a monte"

Fondi SIE

Attrezzature e
infrastrutture di R&I

Cluster, reti

Competenze

Servizi di consulenza

Orizzonte 2020

Eccellenza nella R&I

Progetti dimostrativi
Progetti pilota

Marie Curie

Strumento per le
PMI

CCI

"Attività a valle"

KET

Innovazione nelle imprese
Appalti

Innovazione
nelle PMI

Linee pilota

Strumenti
finanziari

"Scala di eccellenza"

STRUMENTO DI COFUND ERA-NET

Qual è l'interesse per le autorità di gestione e i responsabili politici nazionali e regionali?

- Può contribuire a migliorare la qualità della ricerca e dell'innovazione nella regione/nello Stato membro tramite la cooperazione e il confronto con i responsabili delle politiche e i finanziatori della ricerca di altre regioni.
- Può contribuire all'attuazione delle strategie RIS3 per quanto riguarda le priorità di specializzazione intelligente per le quali sono necessarie complementarità con attori dell'innovazione di altre regioni e Stati membri (per es. quelle individuate nell'ambito di strategie macroregionali o di piattaforme tematiche RIS3).

SUPERIAMO GLI OSTACOLI?

Quali sono i principali ostacoli che incidono sulla efficacia di attività di capitalizzazione e di integrazione?

Azzeramento della programmazione della Giunta precedente, interpretazione distorta dello spoils system;

Soppressione delle strutture tecniche specializzate ovvero non rinnovare i contratti delle risorse umane UOA – AT;

Carenze di competenza dei Dirigenti di Settore dei Dip. di attuazione;

IN UN MONDO IDEALE

Promozione e realizzazione di azioni di rafforzamento e qualificazione della domanda di innovazione della PA, anche attraverso lo sviluppo di competenze mirate all'impiego del "Pre-commercial public procurement";

Promozione e realizzazione di progetti di Open Government per favorire trasparenza, collaborazione e partecipazione realizzati tramite il coinvolgimento di cittadini/stakeholder e iniziative per il riutilizzo dei dati pubblici, la partecipazione civica e il controllo sociale;

Coordinamento delle attività connesse alla governance dei programmi e alla partecipazione partenariato economico, sociale e istituzionale;

Coordinamento attività della sede di Bruxelles;



Interreg Mediterranean



EUROPEAN UNION

Grazie!

Nicola Mayerà

n.mayera@regione.calabria.it