



# FOCUS GROUP TERRITORIALE PROGRAMMI CTE E MAINSTREAM

Reggio Calabria, 12 e 13 marzo 2019

**Buone pratiche di capitalizzazione e comunicazione nei progetti**

**Parchi ed Aree Naturali Protette**

**Dipartimento Ambiente Regione Calabria**

Il Parco Nazionale della Sila



Il Parco Nazionale del Pollino



i  
l  
S  
i  
s  
t  
e  
m  
a

## delle AREE PROTETTE

Il Parco Nazionale dell'Aspromonte



Il Parco Regionale delle Serre



i  
n  
C  
a  
l  
a  
b  
r  
i  
a



## Riserve Naturali del Lago di Tarsia e della Foce del fiume Crati



## Riserva Naturale "Valli Cupe"



## Parco marino regionale



## Area Marina Protetta "Capo Rizzuto"





# RETE NATURA 2000 in Calabria

178 ZSC  
6 ZPS



n° 73 Habitat  
di cui n° 20 Prioritari

SPECIE

11 Vegetali

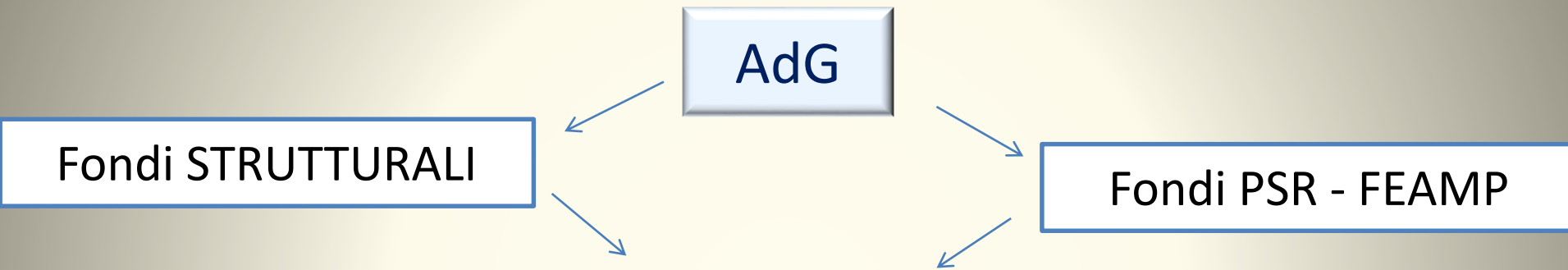


76 Animali

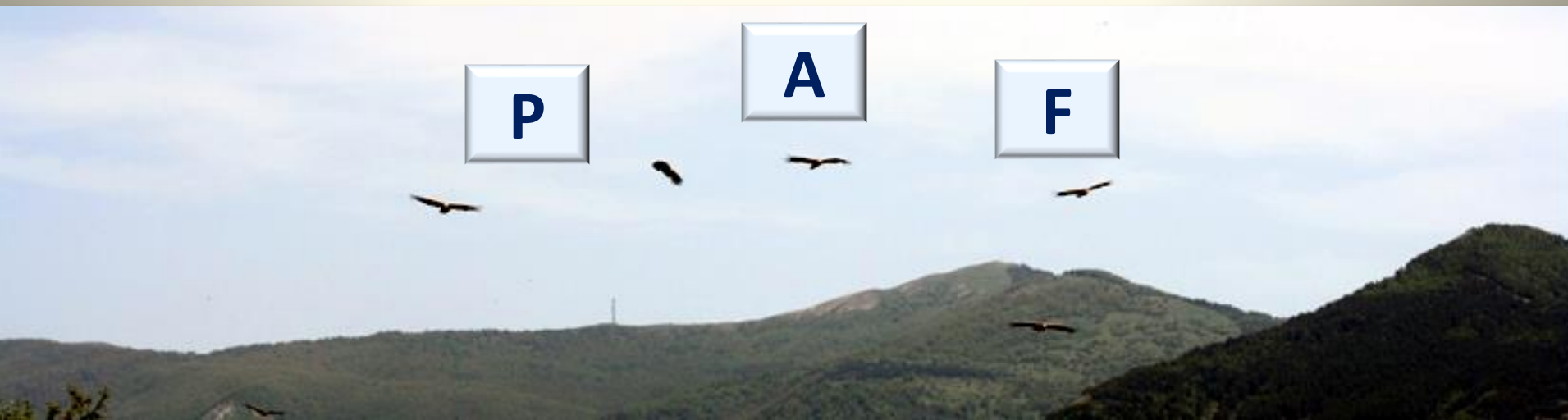


# Testimonianze di una buona prassi amministrativa

## *La Programmazione*



## Paf - Prioritised Action Framework





# PAF - Prioritised Action Framework

## Obiettivi strategici

### TUTELA

- **MONITORAGGIO**  
per rafforzare il **sistema di conoscenza**
- **MIGLIORAMENTO**  
dello stato di conservazione degli habitat e delle specie
- **AGGIORNAMENTO**  
degli strumenti di pianificazione (piani di gestione)
- **PREDISPOSIZIONE** di sistemi informativi

### VALORIZZAZIONE AI FINI DEL TURISMO ECOSOSTENIBILE





UNIONE EUROPEA



REGIONE CALABRIA  
Dipartimento Ambiente e Territorio  
Settore Parchi e Aree Naturali Protette



REPUBBLICA ITALIANA  
Ministero dell'Ambiente  
e della Tutela del Territorio e del Mare

## LE RISPOSTE AL PAF

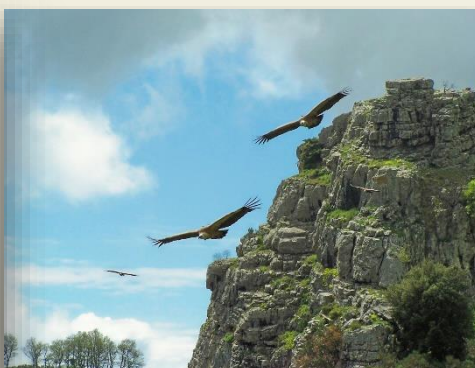
### FONDI FESR

#### AZIONE 6.5.A.1

Azioni previste nel PAF e nei Piani di gestione della Rete Natura 2000

#### AZIONE 6.6.1

Interventi per la tutela e la valorizzazione di aree di attrazione naturale di rilevanza strategica



### FONDI FEASR

#### MISURA 7.1.2

Redazione e aggiornamento di Piani di Tutela e di Gestione dei siti Natura 2000 nelle aree rurali

#### MISURA 4.4.2

Acquisto attrezzature a difesa della biodiversità nei siti Natura 2000 ed aree protette

#### MISURA 10.1.3

Preservazione della Biodiversità: colture a perdere



# La Concertazione

Dipartimento Ambiente

Dipartimento Agricoltura

Università: *Unirc - Unical*

Enti Gestori Aree Protette

Associazioni Ambientaliste

Programma  
d'Azione





UNIONE EUROPEA



REGIONE CALABRIA  
Dipartimento Ambiente e Territorio  
Settore Parchi e Aree Naturali Protette



REPUBBLICA ITALIANA  
Ministero dell'Ambiente  
e della Tutela del Territorio e del Mare

## Azione 6.5.A.1

### PER LA TUTELA

Dotazione finanziaria:  
€ 9.565.815,61



## Azione 6.6.1

### PER LA VALORIZZAZIONE

Dotazione finanziaria:  
€ 19.131.361,22

### Sub-1

Implementare e completare  
la conoscenza di RN 2000



### Sub-1

Realizzazione di prodotti e  
servizi divulgativi e  
promozionali

### Sub-2

Conservare, ripristinare e  
tutelare gli habitat e le specie  
di RN 2000



### Sub-2

Recupero e realizzazione di  
infrastrutture e strutture per  
migliorare la fruizione del  
patrimonio ambientale  
regionale

### Sub-3

Realizzare il sistema  
informativo della RN 2000



### Sub-3

Realizzazione di una rete di  
piste ciclabili e di strutture ad  
esse connesse

### Sub-4

Informazione, comunicazione  
e sensibilizzazione ambientale





UNIONE EUROPEA



REGIONE CALABRIA  
Dipartimento Ambiente e Territorio  
Settore Parchi e Aree Naturali Protette



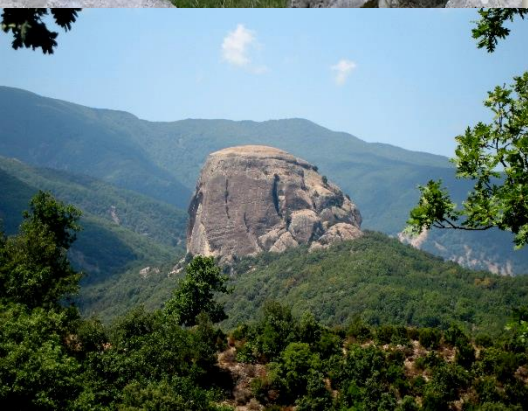
REPUBBLICA ITALIANA  
Ministero dell'Ambiente  
e della Tutela del Territorio e del Mare

## Azione 6.5.A.1 - SUB 1

### Progetto monitoraggio € 4.000.000



Supporto scientifico  
Università della Calabria  
-UNICAL  
-UNIRC







UNIONE EUROPEA

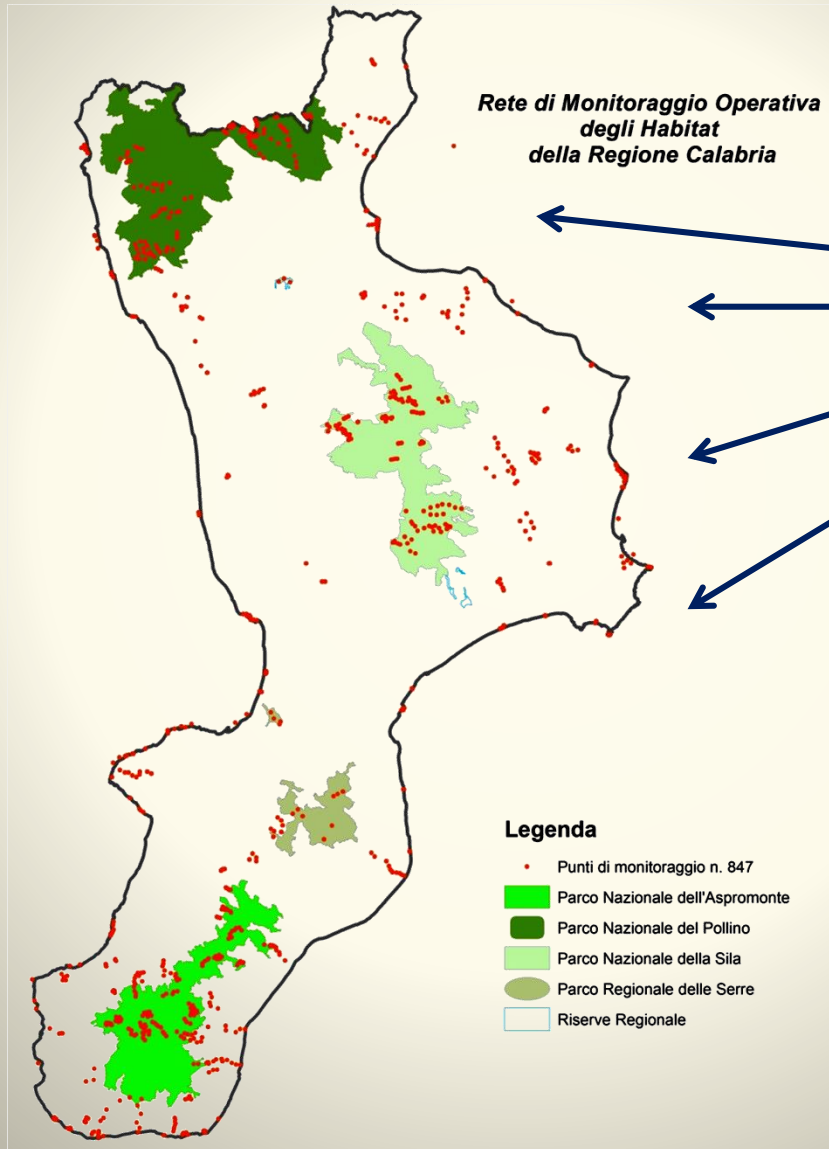


REGIONE CALABRIA  
Dipartimento Ambiente e Territorio  
Settore Parchi e Aree Naturali Protette



REPUBBLICA ITALIANA  
Ministero dell'Ambiente  
e della Tutela del Territorio e del Mare

M  
O  
N  
I  
T  
O  
R  
A  
G  
G  
I  
O  
  
R  
E  
T  
E  
D  
I



n° 847 punti

Ciascun punto della rete di monitoraggio corrisponde ad un habitat di ogni ZSC



UNIONE EUROPEA



REGIONE CALABRIA  
Dipartimento Ambiente e Territorio  
Settore Parchi e Aree Naturali Protette



REPUBBLICA ITALIANA  
Ministero dell'Ambiente  
e della Tutela del Territorio e del Mare

M  
O  
N  
I  
T  
O  
R  
A  
G  
G  
I  
O







UNIONE EUROPEA

REGIONE CALABRIA  
Dipartimento Ambiente e Territorio  
Settore Parchi e Aree Naturali Protette



REPUBBLICA ITALIANA  
Ministero dell'Ambiente  
e della Tutela del Territorio e del Mare

M  
O  
N  
I  
T  
O  
R  
A  
G  
G  
I  
O







UNIONE EUROPEA



REGIONE CALABRIA  
Dipartimento Ambiente e Territorio  
Settore Parchi e Aree Naturali Protette



REPUBBLICA ITALIANA  
Ministero dell' Ambiente  
e della Tutela del Territorio e del Mare

## Risultati del monitoraggio

### N° RILIEVI EFFETTUATI

Habitat **624**



Artropodi **32**

Anfibi **287**

Pesci **34**

Rettili **203**

Uccelli **159**







UNIONE EUROPEA



REGIONE CALABRIA  
Dipartimento Ambiente e Territorio  
Settore Parchi e Aree Naturali Protette



REPUBBLICA ITALIANA  
Ministero dell' Ambiente  
e della Tutela del Territorio e del Mare

## Azione 6.5.A.1 – sub 2

### AZIONI DI TUTELA

Ambiente **Marino-Costiero**



cc\_chiora

Ambiente **Terrestre**



cc\_chiora







UNIONE EUROPEA



REGIONE CALABRIA



REPUBBLICA ITALIANA

## Azione 6.5.A.1 – sub 2



B  
E  
N  
E  
F  
I  
C  
I  
A  
R  
I

### Associazioni Ambientaliste

- ❑ *Senza fine di lucro e che non esercitano attività economica ai sensi della comunicazione della Commissione Europea del 19/07/2016*
- ❑ *Con comprovata esperienza nel settore della tutela ambientale antecedente alla data di pubblicazione del presente Avviso Pubblico*

### Consorzi di Bonifica

### Enti Pubblici

### Enti Parco

### Soggetti gestori di siti NATURA 2000



## Interventi previsti

### Ambiente Marino-Costiero

- A Progetti a sostegno di specie e habitat
- B Azione straordinaria di rimozione rifiuti
- C Sostegno a C.R.A.S.
- D Contrasto della pesca a strascico
- E Ripristino e/o mantenimento di dune e zone umide retro-dunali
- F Delimitazione del perimetro dei SIC marini
- G Realizzazione di strutture di ripopolamento



### Ambiente Terrestre

- A Progetti a sostegno di specie e habitat
- B Siti di alimentazione artificiale
- C Sostegno a C.R.A.S.
- D Interventi di ripopolamento e/o reintroduzioni di specie
- E Ripristino e/o mantenimento di aree umide
- F Azione straordinaria di rimozione rifiuti
- G Aree di connessione (corridoi ecologici)







UNIONE EUROPEA



REGIONE CALABRIA



REPUBBLICA ITALIANA

## Azione 6.5.A.1 – sub 2

### Azioni straordinarie di rimozione rifiuti in aree Natura 2000 (SIC)



### Individuazione Corridoi ecologici tra aree protette



### Pulizia delle aree costiere e dunali



### Azioni straordinarie di rimozione rifiuti nei fondali SIC



*Scansione dei fondali* con strumentazione video – subacquea (ROV) ed Individuazione e georeferenziazione dei siti con rifiuti sui fondali







UNIONE EUROPEA



REGIONE CALABRIA



REPUBBLICA ITALIANA

# POR 2014-2020 FONDO EUROPEO DI SVILUPPO REGIONALE FONDO SOCIALE EUROPEO

## Azione 6.6.1

**Sub-1** Realizzazione di prodotti e servizi divulgativi e promozionali

Valorizzazione Geositi

Carta unica dei Parchi

Marketing territoriale

Brand regionale

Cartellonistica informativa

Diversificazione dell'offerta

Itinerari tematici e/o mirati







UNIONE EUROPEA



REGIONE CALABRIA



REPUBBLICA ITALIANA

**POR 2014-2020**  
**FONDO EUROPEO DI SVILUPPO REGIONALE**  
**FONDO SOCIALE EUROPEO**

**Azione 6.6.1**

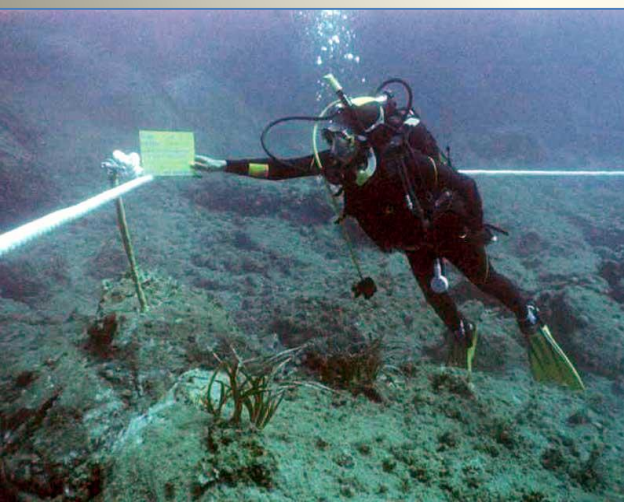
**Sub-2** Recupero e  
realizzazione di  
infrastrutture e strutture  
per migliorare la fruizione  
del patrimonio ambientale  
regionale



**aree attrezzate**

**Sentieristica**

- Sentiero Calabria
- Sentieri subacquei



**ippovie**

**valorizzazione di musei  
tematici**







UNIONE EUROPEA



REGIONE CALABRIA

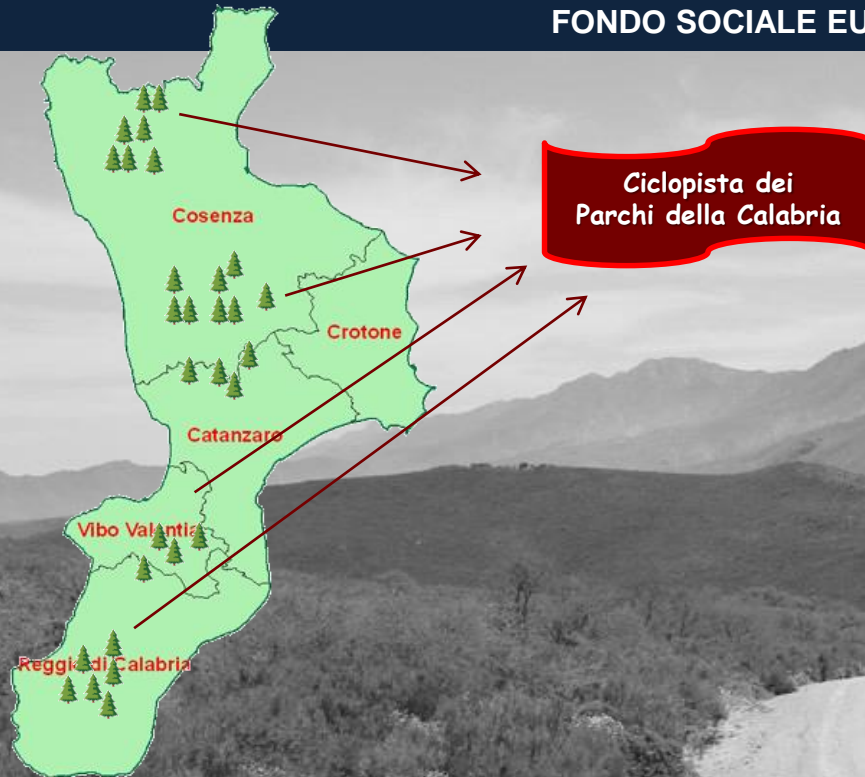


REPUBBLICA ITALIANA

# POR 2014-2020

## FONDO EUROPEO DI SVILUPPO REGIONALE

## FONDO SOCIALE EUROPEO

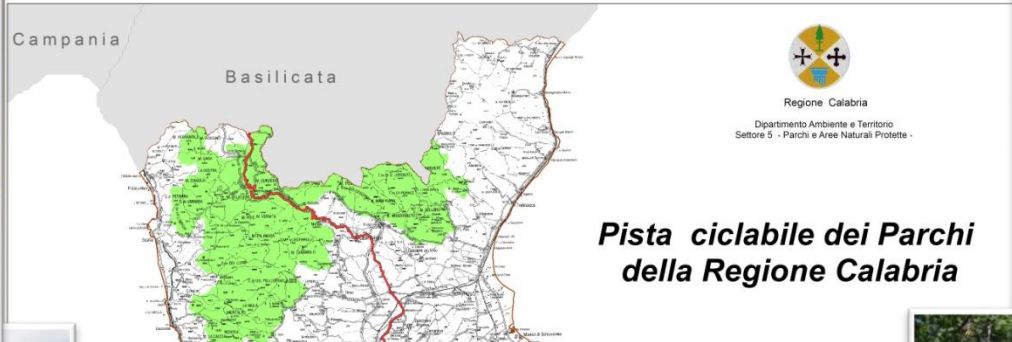


### Azione 6.6.1

**Sub-3** Realizzazione di una rete di piste ciclabili e di strutture ad esse connesse





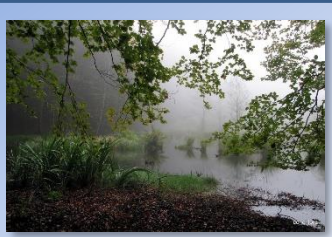


# Pista ciclabile dei Parchi della Regione Calabria



- Legenda**
- Pista ciclabile
  - Parco Nazionale del Pollino
  - Parco Nazionale della Sila
  - Parco Regionale delle Serre
  - Parco Nazionale dell'Aspromonte

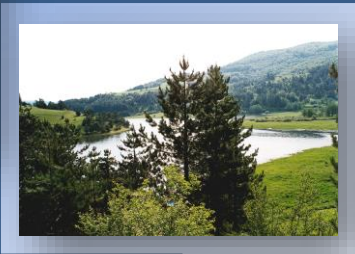




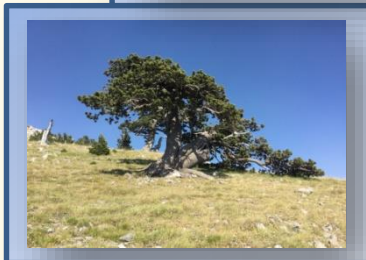
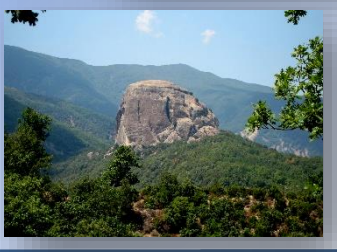
Il nuovo PAF  
Prioritised Action  
Framework  
2021 - 2027



Il nuovo PAF  
Prioritised Action  
Framework  
2021 - 2027



Il nuovo PAF  
Prioritised Action  
Framework  
2021 - 2027



Il nuovo PAF  
Prioritised Action  
Framework  
2021 - 2027





GRAZIE

