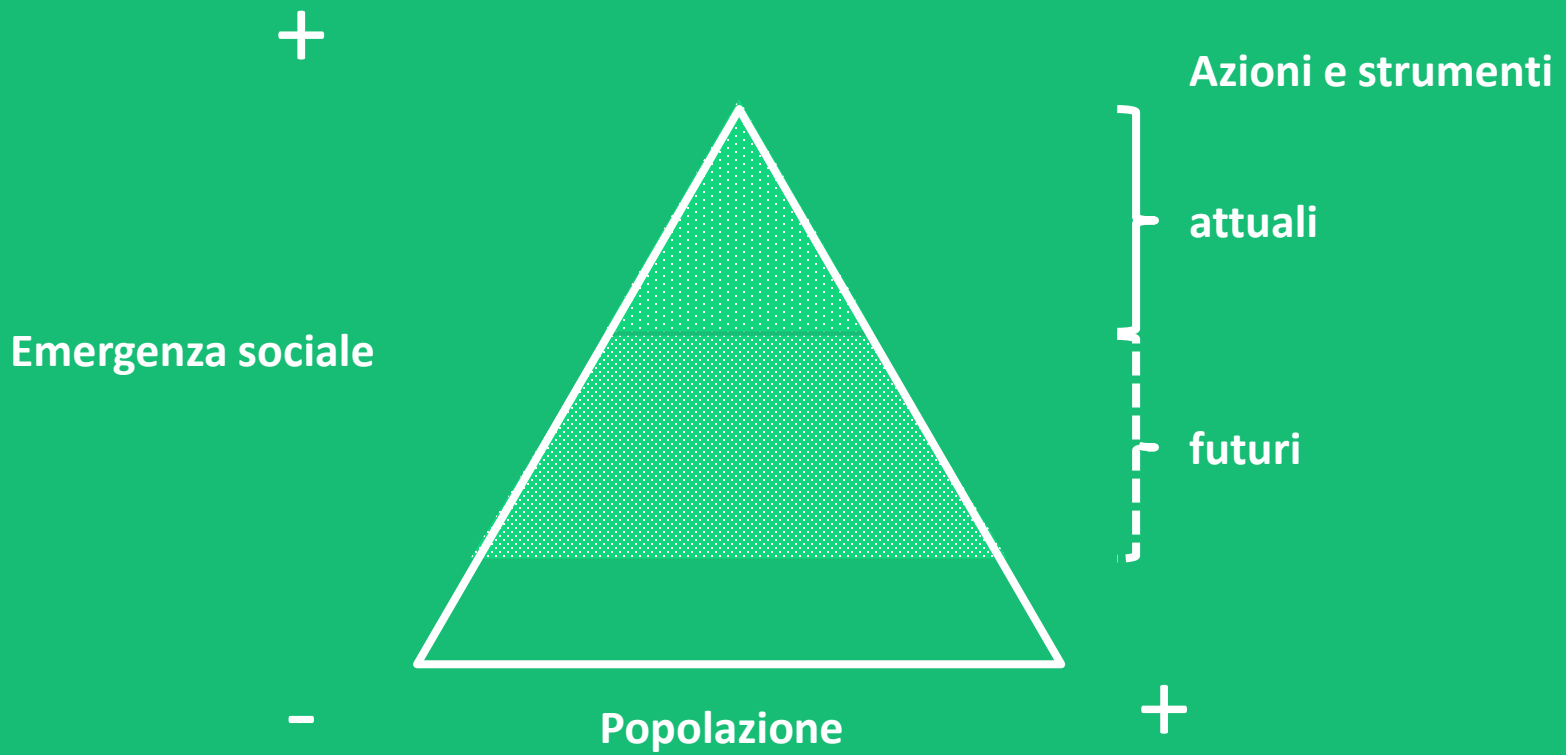


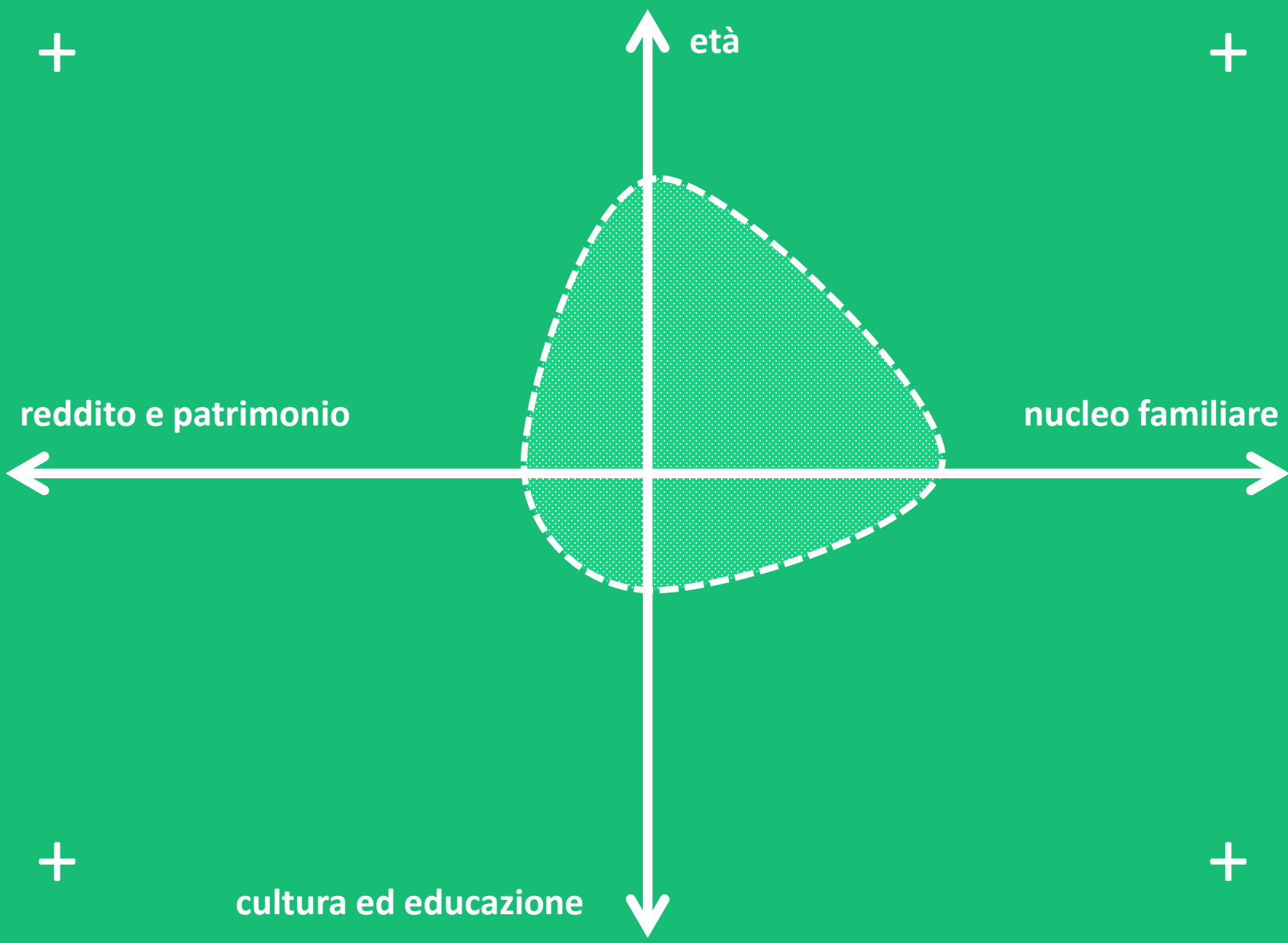
# **Buone pratiche, prospettive e sviluppi futuri in Emilia Romagna**

## **[Abitare solidale]**

**Giornata dell'Economia Solidale dell'Emilia Romagna  
Bologna 22 marzo 2019  
Aula Magna Regione Emilia Romagna**

**[contesti]**





**[territori solidali]**

Piacenza



Parma



Reggio Emilia



Modena



Bologna



Ferrara



Ravenna



Forlì



Cesena



Rimini



**[co/abitare]**

ECOSOL





La Casa di Guido



**[co/esistere]**



Refugees  
Welcome  
*Italia*



**[co/progettare]**









PL

32

EV

E

S. SALGADO

S. SALGADO

**[co/operare]**



ALn 078



Ferrovie Emilia Romagna



Lo Henry  
& Co

*A Reggio Emilia nasce*

**DÓRA**

EMPORIO SOLIDALE





**[ri/generare]**



A bicycle wheel is mounted on a red wall. A wooden sign is attached to the top of the wheel, and another wooden sign is attached to the bottom. A gear is mounted on the hub of the wheel. A red arrow is painted on the bottom sign, pointing to the right. A small number '1' is mounted on the wall to the right of the wheel.

*Ciclofficina*

*Entrata lato  
binari*



1





**[ri/attivare]**

**Valter**  
ti presento  
i Dìmondi



Tu metti la casa  
**Il Comune**  
le garanzie

**HAI UNA CASA SFITTA?  
ADERISCI ALL'INIZIATIVA ABITARE SOLIDALE**

info: \_\_\_\_\_  
[www.comune.re.it/casa](http://www.comune.re.it/casa)  
[abitaresolidale@comune.re.it](mailto:abitaresolidale@comune.re.it)



Deanna  
ti presento  
i Mòchebelputìn



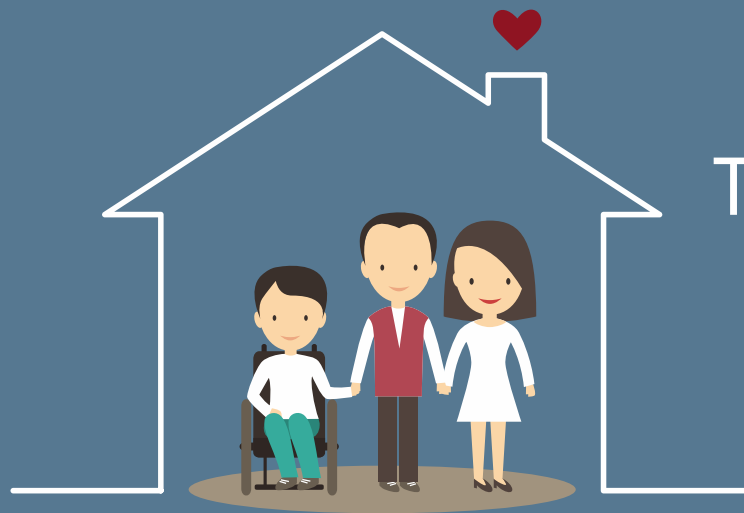
Tu metti la casa  
Il Comune  
le garanzie

HAI UNA CASA SFITTA?  
ADERISCI ALL'INIZIATIVA ABITARE SOLIDALE

info: \_\_\_\_\_  
[www.comune.re.it/casa](http://www.comune.re.it/casa)  
[abitaresolidale@comune.re.it](mailto:abitaresolidale@comune.re.it)



Ines  
ti presento  
i Tròpfort



Tu metti la casa  
Il Comune  
le garanzie

HAI UNA CASA SFITTA?  
ADERISCI ALL'INIZIATIVA ABITARE SOLIDALE

info: \_\_\_\_\_  
[www.comune.re.it/casa](http://www.comune.re.it/casa)  
[abitaresolidale@comune.re.it](mailto:abitaresolidale@comune.re.it)

*Se alzi un muro, pensa a ciò che resta fuori!*  
(Italo Calvino, *Il barone rampante*, 1957)